

BARTEN TIEMESSEN®
N V M M A K E L A A R S

WONINGMAKELAARDIJ | BEDRIJFSMAKELAARDIJ | TAXATIES | PLANADVISING



Prof. Slicher van Bathlaan 21

WAGENINGEN



KENMERKEN

VRAAGPRIJS:

€ 810.000,= k.k.

TYPE:

Luxe instapklare 2-onder-1-kapwoning

BOUWJAAR:

2022 (dec. 2022 opgeleverd)

HUIDIG GEBRUIK:

Woonbestemming

AANTAL KAMERS:

5 (de zolder biedt
uitbreidingsmogelijkheden voor
meerdere kamers)

INHOUD:

Circa 717 m³

PERCEELOPPERVLAKTE:

307 m²

NETTO WOONOPPERVLAKTE:

Circa 182 m²

LIGGING:

in het groene, ruim opgezette deel van
Nieuw Kortenoord

BIJZONDERHEDEN:

Instapklare woning met een hoog
afwerkingsniveau

ISOLATIE:

Volledig geïsoleerd

VERWARMING:

Geheel vloerverwarming &
bodemwarmtepomp

WARMWATER:

Centrale voorziening via aardwarmte

GARAGE/BERGING:

Inpandig bereikbaar

LIGGING ACHTERTUIN:

Zuidwest

TUIN DIEPTE / LENGTE:

Circa 13,75 meter

TUIN BREEDTE:

Circa 9,50 meter

ENERGIELABEL:

A+++ geldig tot 30-09-2032

INTERESSE IN DEZE WONING?

CONTACT:

Barten Tiemessen NVM Makelaars
Generaal Foulkesweg 9, 6703 BH Wageningen
T: 0317 - 422 600 E: info@barten-tiemessen.nl

Prof. Slicher van Bathlaan 21

6709 VJ Wageningen

Een unieke kans! Fijn wonen, leven & genieten.
Een heerlijk ruim, instapklaar familiehuis die eind december 2022 is opgeleverd en beschikt over een bijzonder hoog afwerkingsniveau.

Deze prachtige, uitgebouwde twee-onder-één-kap-woning met een in pandig bereikbare berging/ garage ligt in de het groene en ruim opgezette deel 'Buitenoord' van de geliefde woonwijk Nieuw Kortenoord. Een kindvriendelijk en geliefde woonwijk wat staat garant voor vele jaren woonplezier.

De huidige bewoners hebben met veel passie aandacht geschonken aan een strakke en perfecte afwerking. De afwerking is uitsluitend door professionele bedrijven met vakmanschap uitgevoerd. Hierdoor hoeft u niets meer te doen en is de woning instapklaar.

De moderne en strakke stijl is goed afgestemd op comfortabel wonen.
Zo beschikt de woning over een luxe hoog segment Next125 keuken met Siemens inbouwapparatuur, luxe, smaakvol ingerichte sanitaire ruimtes met Villeroy & Boch sanitair en als neusje van de zalm de chique en strak gezaagde, eiken houtenvloer met een prachtige warme uitstraling. De woonkamer heeft een sfeervolle erker wat zorgt voor veel lichtinval en op de eerste verdieping is een balkon aan de voorzijde aanwezig.

Bovendien is de tuin in de basis al goed aangelegd, met een Elan schutting, een terras met designtegels en twee buitenkranen. De tuin biedt de vrijheid en ruimte om geheel naar eigen smaak verder in te richten. De ligging is gesitueerd op het zuidwesten.

Duurzaam wonen met een energielabel A +++
Wonen in de prachtige woonwijk Nieuw Kortenoord /Buitenoord betekent ook 'duurzaam wonen'.

Bijzonder is dat deze gasloze woning wordt verwarmd via een bodemwarmtepomp en volledig is voorzien van vloerverwarming. Fijn dat je in de kamers geen radiatoren hebt die stiekem toch een hoop ruimte innemen.

De woning is voorzien van een energiezuinig verwarmingssysteem door middel van warmte en koudeopslag in de bodem. Het moderne systeem voorziet in de winter voor warmte en in de zomer voor koeling.

Bovendien zijn er 12 stuks zonnepanelen (360Wp) aanwezig en dat betekent lage stookkosten.

Je geniet het hele jaar door van maximaal wooncomfort en draagt een steentje bij aan een beter milieu zonder dat je daar verder iets aan hoeft te doen.

Netto woonoppervlakte: ca. 182 m², berging/garage: ca. 20 m², inhoud: ca. 717 m³, perceeloppervlakte: 307 m², bouwjaar: 2022 (opgeleverd december 2022).

Indeling:

Begane grond: entree, hal, meterkast, onder de trap is een bergkast met de technische ruimte voor de bodemwarmtepomp maar biedt ook nog praktische ruimte voor garderobe, een luxe toilet met mooi tegelwerk en een fonteinmeubel, een riante lichte woonkamer met open keuken. Deze mooie grote ruimte heeft maar liefst een woonoppervlakte van circa 69 m². Aan de voorzijde is het zitgedeelte gelegen met een zijraam en de sfeervolle erker die samen zorgen voor veel lichtinval. Aan de achterzijde bevindt zich de woonkeuken met als eyecatcher de hoogwaardige elegante Next125 keukenopstelling met een kookeiland en een mooie kastenwand met een nis. De keuken beschikt over Siemens inbouwapparatuur, te weten; een vaatwasser, oven, koelkast en vriezer. Verder is er een Quooker en Bora kookplaat aanwezig.

de openslaande deuren bieden toegang tot de grote achtertuin met het zonneterras op het zuidwesten.

Via de woonkeuken is er toegang tot de in pandig bereikbare berging/garage.

De berging/garage is aan de voorzijde voorzien van openslaande deuren en aan de achterzijde voorzien van een loopdeur.

1e verdieping: overloop met een zijraam, een complete luxe badkamer met mooi tegelwerk en sfeervolle inbouwspots en design wastafel met twee kranen, een duo ligbad, inloopdouche en een tweede toilet, masterbedroom gelegen aan de achterzijde met een walk-in-closet, ruime tweede- en derde slaapkamer aan de voorzijde. Deze twee slaapkamers hebben beide openslaande deuren naar het balkon.

2e verdieping: een grote lichte zolderkamer met een dakraam en een zijraam, aansluitingen voor wasapparatuur, technische ruimte voor diverse installaties en opbergmogelijkheden. Deze open zolderruimte biedt uitbreidingsmogelijkheden voor het creëren van meerdere kamers.

Vloerafwerking:

- De begane grond én de 1e verdieping zijn gelegd door parketmeester Holleman met een strak gezaagde eikenhouten vloer met een hoge plint;
- De 2e verdieping is deels gelegd met een PVC vloer en vloerbedekking.

Overige afwerking:

- Alle plafonds zijn gestuct;
- Veel praktische stopcontacten afgewerkt met Jaeger Busch schakelmateriaal;
- Deurkozijnen zonder bovenlichten;
- Schilderwerk is verricht door een professionele schilder;
- Alle muren zijn intact: er is in geen enkele muur geboord;
- 2e verdieping is voorzien van gipsplaten, is gewit en heeft een verbeterde trapopgang.

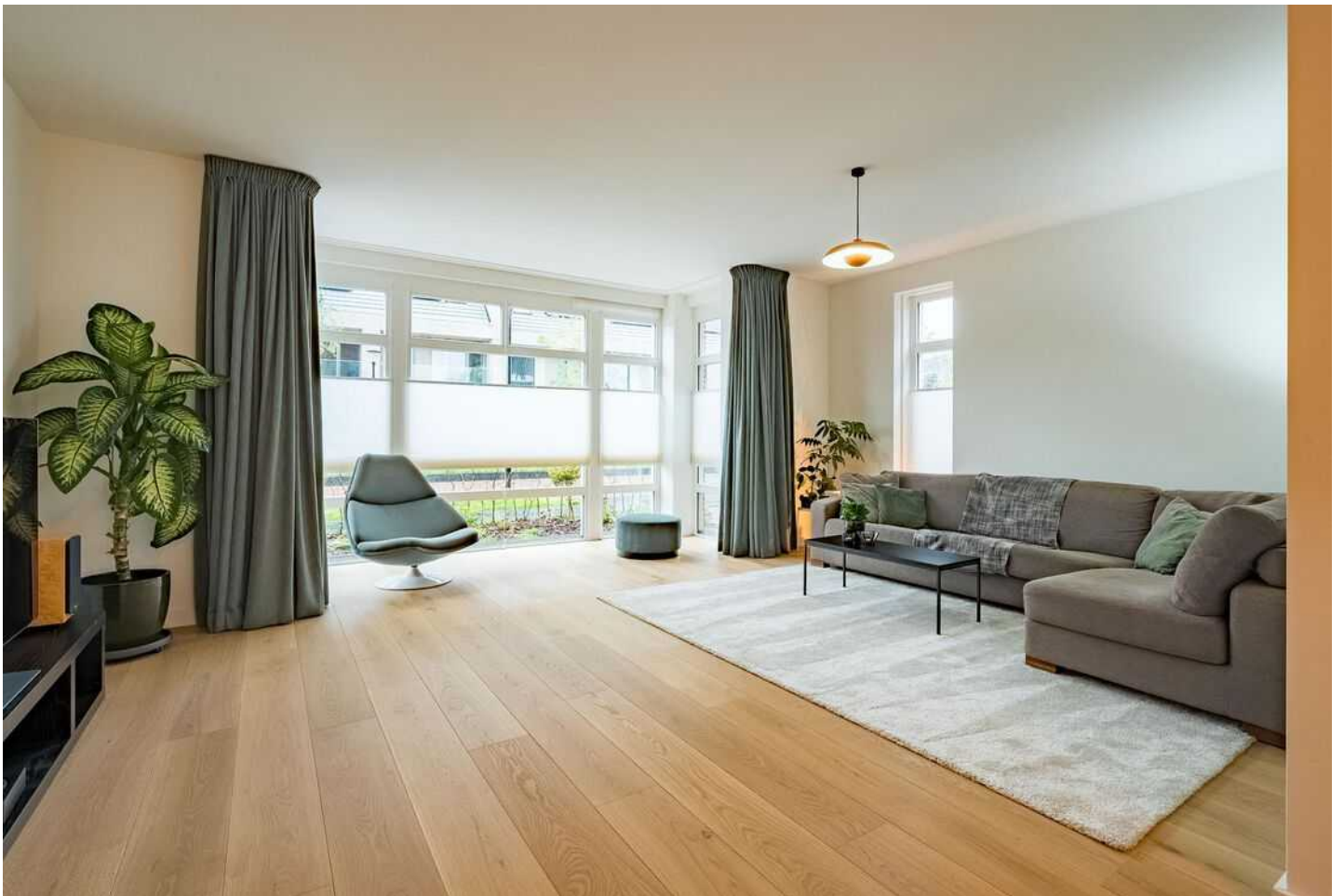
Bijzonderheden:

- Een prachtige instapklare woning;
- Uitgebouwde helft van een dubbel woonhuis;
- Met een inpandig bereikbare berging/garage;
- De woning is voorzien van een bodemwarmtepomp installatie, dit houdt in dat de woning erg energiezuinig is en er veel maandelijkse kosten worden bespaard;
- Energielabel A +++, geldig tot 30 september 2032;
- Voorzien van 12 zonnepanelen;
- Alle vloeren in de woning zijn voorzien van vloerverwarming (in de winter) en vloerkoeling (in de zomer);
- Luxe hoog-segment design keuken en sanitaire ruimtes;
- Villeroy & Boch sanitair;
- Een strak en hoogwaardig afwerkingsniveau;
- De woning beschikt over vier slaapkamers;
- Alle kamers hebben netwerkaansluitingen;
- De zolder biedt mogelijkheid voor uitbreiden van meerdere slaapkamers;
- Grote achtertuin op het zuidwesten;
- Gelegen in het groene en ruim opgezette deel van de rustige kindvriendelijke woonwijk Nieuw Kortenoord met veel speelvoorzieningen;
- Diverse scholen, stadscentrum, kinderdagverblijven, sportaccommodaties en Campus WUR zijn allemaal op korte fietsafstand.

Disclaimer

Deze informatie is door ons met de nodige zorgvuldigheid samengesteld. Onzerzijds wordt echter geen enkele aansprakelijkheid aanvaard voor enige onvolledigheid, onjuistheid of anderszins, dan wel de gevolgen daarvan. Alle opgegeven maten en oppervlakten zijn indicatief.

Barten Tiemessen NVM Makelaars B.V. heeft de opdracht tot verkoop van het onderhavige object. Hoewel gestreefd is naar een zo nauwkeurig mogelijke inventarisatie van de beschikbare gegevens, moet er van uitgegaan worden dat het bovenstaande slechts indicatief is. De gegevens (bedragen, jaartallen, omschrijvingen etc) zijn soms verkregen door mondelinge informatie, soms zijn ze vanuit het geheugen opgediept. De koper heeft zijn eigen onderzoeksplicht naar alle zaken die voor hem van belang zijn en kan zich nimmer beroepen op onbekendheid met feiten die hij zelf had kunnen waarnemen of die kenbaar waren uit de openbare registers. Desgewenst kan koper zich laten begeleiden door een adviseur of een bouwkundige bij de aankoop.





















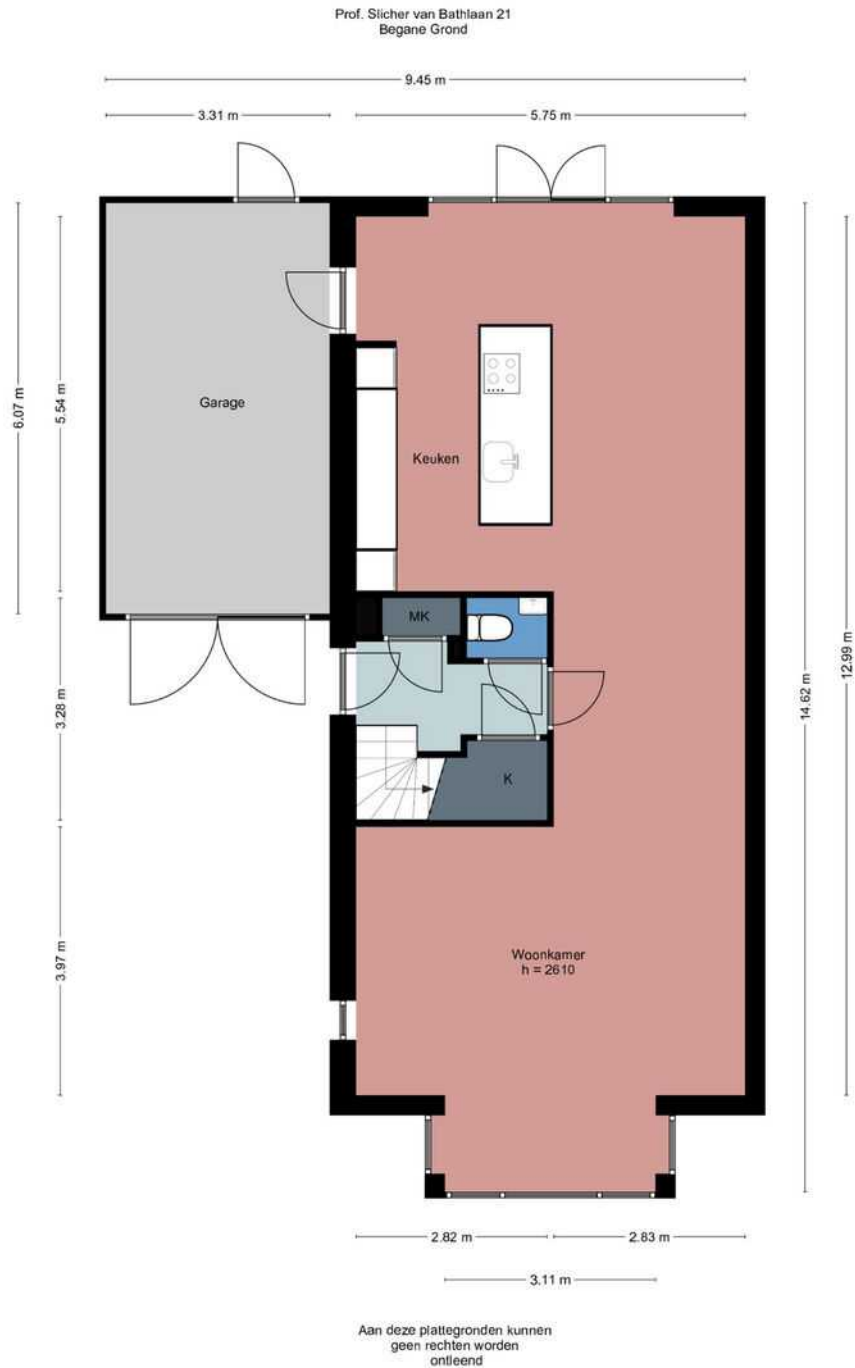






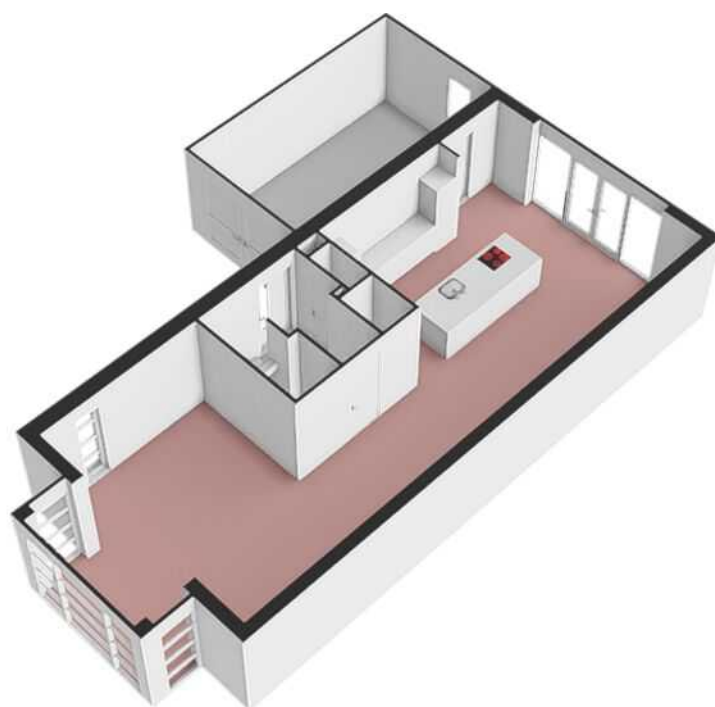


PLATTEGROND



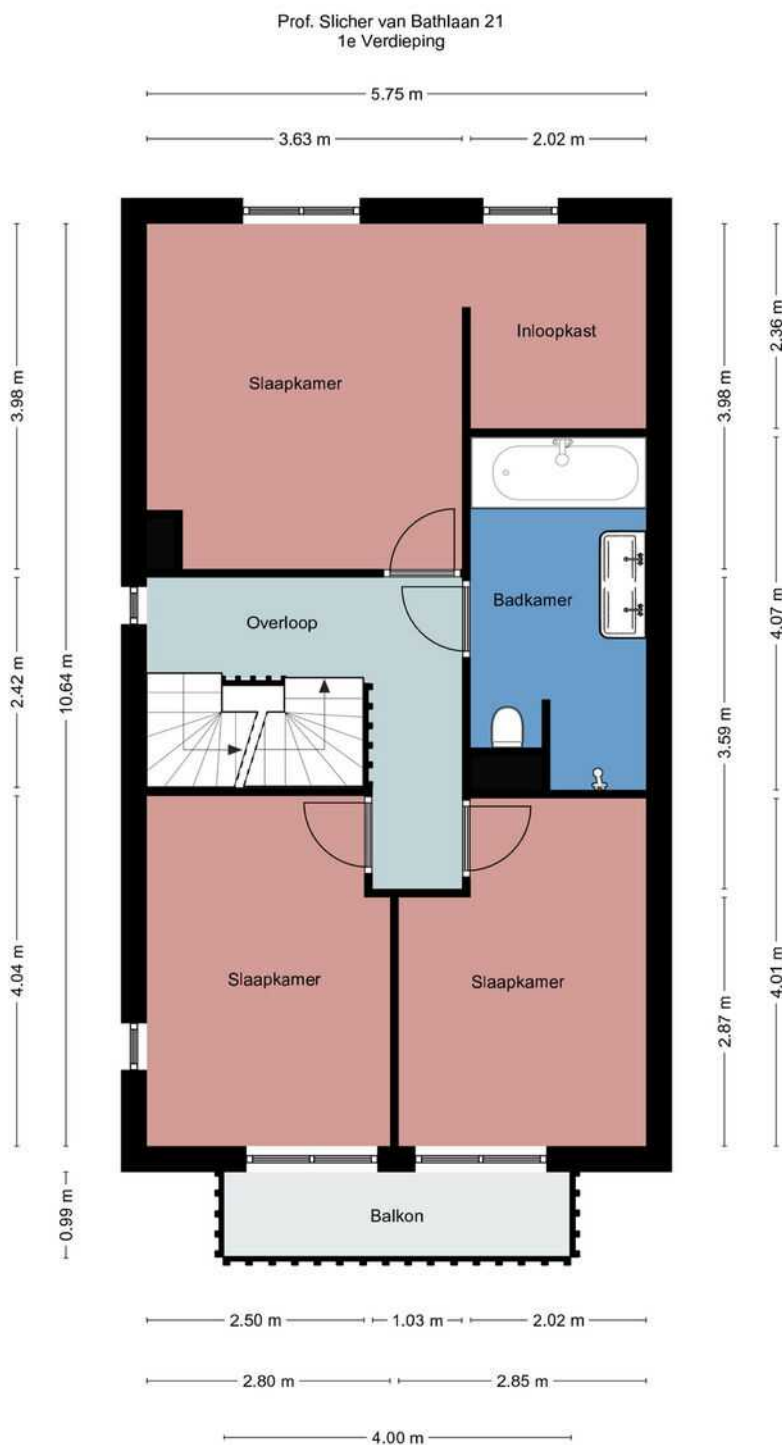
Deze informatie is geheel vrijblijvend, uitsluitend bestemd voor geadresseerde en niet bedoeld als een aanbod. Ten aanzien van de juistheid kan door Barten Tiemessen NVM Makelaars B.V. geen aansprakelijkheid worden aanvaard, noch kan aan de vermelde informatie enig recht worden ontleend.

PLATTEGROND



Deze informatie is geheel vrijblijvend, uitsluitend bestemd voor geadresseerde en niet bedoeld als een aanbod. Ten aanzien van de juistheid kan door Barten Tiemessen NVM Makelaars B.V. geen aansprakelijkheid worden aanvaard, noch kan aan de vermelde informatie enig recht worden ontleend.

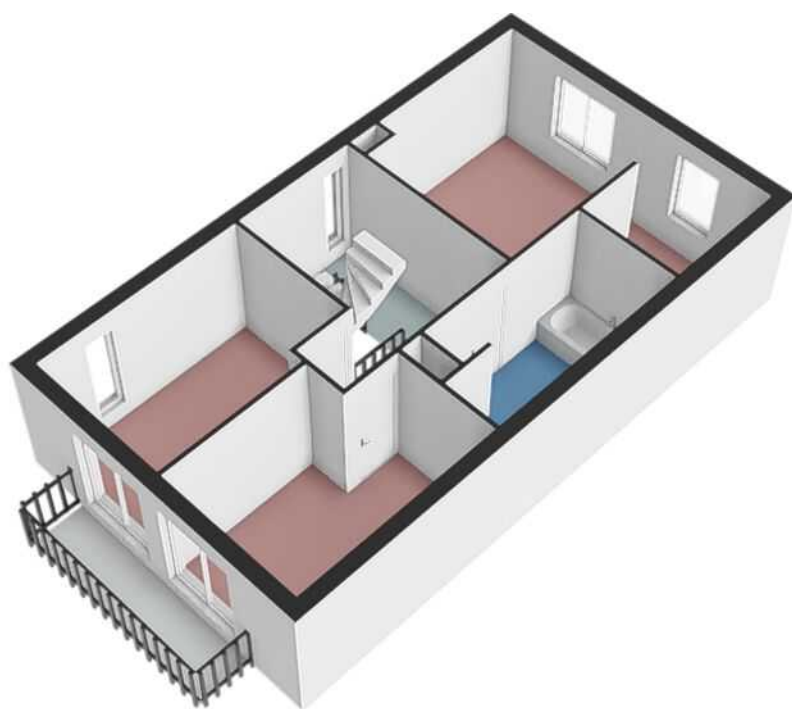
PLATTEGROND



Aan deze plattegronden kunnen
geen rechten worden
ontleend

Deze informatie is geheel vrijblijvend, uitsluitend bestemd voor geadresseerde en niet bedoeld als een aanbod. Ten aanzien van de juistheid kan door Barten Tiemessen NVM Makelaars B.V. geen aansprakelijkheid worden aanvaard, noch kan aan de vermelde informatie enig recht worden ontleend.

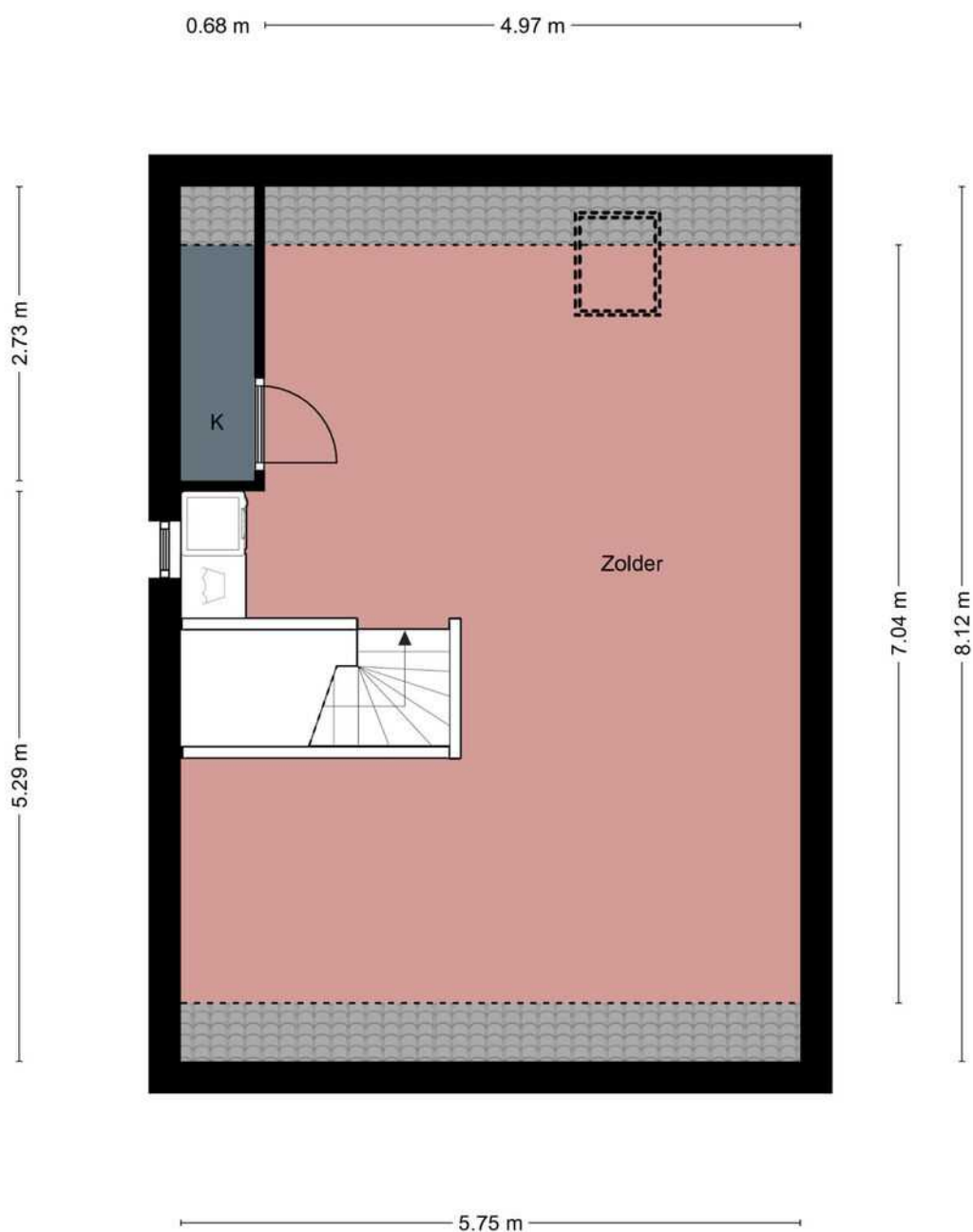
PLATTEGROND



Deze informatie is geheel vrijblijvend, uitsluitend bestemd voor geadresseerde en niet bedoeld als een aanbod. Ten aanzien van de juistheid kan door Barten Tiemessen NVM Makelaars B.V. geen aansprakelijkheid worden aanvaard, noch kan aan de vermelde informatie enig recht worden ontleend.

PLATTEGROND

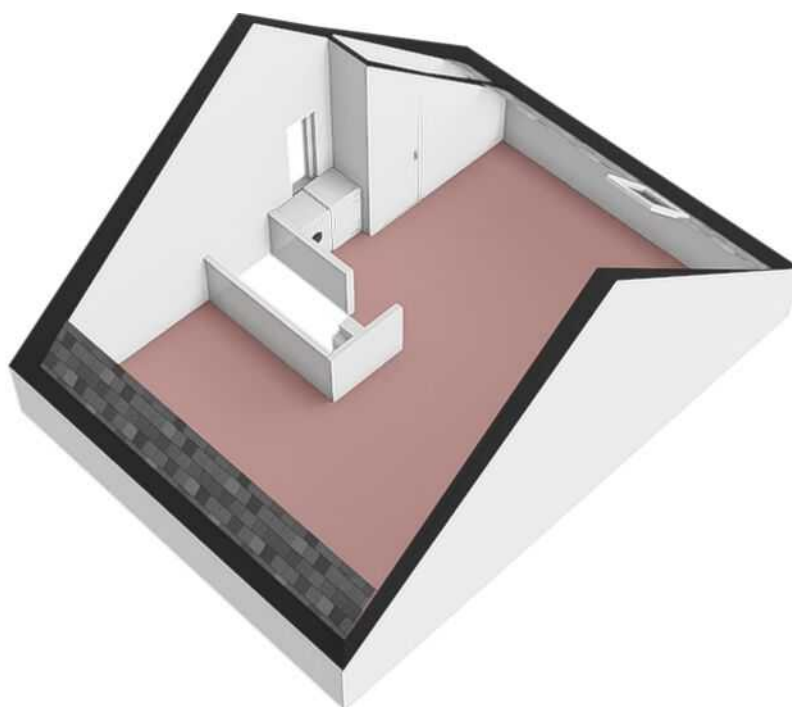
Prof. Slicher van Bathlaan 21
2e Verdieping



Aan deze plattegronden kunnen
geen rechten worden
ontleend

Deze informatie is geheel vrijblijvend, uitsluitend bestemd voor geadresseerde en niet bedoeld als een aanbod. Ten aanzien van de juistheid kan door Barten Tiemessen NVM Makelaars B.V. geen aansprakelijkheid worden aanvaard, noch kan aan de vermelde informatie enig recht worden ontleend.

PLATTEGROND



Deze informatie is geheel vrijblijvend, uitsluitend bestemd voor geadresseerde en niet bedoeld als een aanbod. Ten aanzien van de juistheid kan door Barten Tiemessen NVM Makelaars B.V. geen aansprakelijkheid worden aanvaard, noch kan aan de vermelde informatie enig recht worden ontleend.

PLATTEGROND



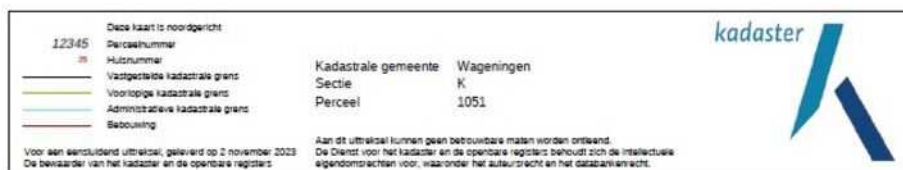
Deze informatie is geheel vrijblijvend, uitsluitend bestemd voor geadresseerde en niet bedoeld als een aanbod. Ten aanzien van de juistheid kan door Barten Tiemessen NVM Makelaars B.V. geen aansprakelijkheid worden aanvaard, noch kan aan de vermelde informatie enig recht worden ontleend.

PLATTEGROND



Deze informatie is geheel vrijblijvend, uitsluitend bestemd voor geadresseerde en niet bedoeld als een aanbod. Ten aanzien van de juistheid kan door Barten Tiemessen NVM Makelaars B.V. geen aansprakelijkheid worden aanvaard, noch kan aan de vermelde informatie enig recht worden ontleend.

KADASTRALE KAART



GEMEENTE:	Wageningen
SECTIE:	K
NUMMER:	1051
EIGENDOM:	Volle eigendom

Deze informatie is geheel vrijblijvend, uitsluitend bestemd voor geadresseerde en niet bedoeld als een aanbod. Ten aanzien van de juistheid kan door Barten Tiemessen NVM Makelaars B.V. geen aansprakelijkheid worden aanvaard, noch kan aan de vermelde informatie enig recht worden ontleend.

ENERGIELABEL A++++

Energie label woningen

Registratienummer
523242270

Datum registratie
06-10-2022

Geeldig tot
30-09-2032

Status
Definitief

Deze woning
heeft energielabel

A++++



Isolatie	Installaties	Hoofdsysteem	Verbetering aanbevolen?
1 Gevels	7 Verwarming	Warmtepomp	nee ja
2 Gevelpanelen	8 Warm water	Warmtepomp	nee ja
3 Daken	9 Zonnepanelen	Niet aanwezig	nee ja
4 Vloeren	10 Ventilatie	Natuurlijke toevoer met mechanische afzuiging	nee ja
5 Ramen	11 Koeling	Aanwezig	nee n.t.b.
6 Buitendeuren	12 Zonnepanelen	Aanwezig	nee ja

Deze woning wordt niet verwarmd via een aardgas aansluiting

Warmtebehoefte
in de wintermaanden



Laag Gemiddeld Hoog

Risico op hoge
binnentemperaturen
in de zomermaanden



Laag Hoog

Aandeel hernieuwbare
energie



105,5 %

Toelichtingen en aanbevelingen vindt u op pagina 2 en verder

Over deze woning

Adres

Prof. Sluiter van Balhlaan 21
6709VJ Wageningen
BAG-ID: 0269019600029627

Detailaanduiding

Bouwjaar 2021
Compactheid 1,79
Vloeroppervlakte 181 m²

Woningtype

Twee-onder-één kap



Opnamedetails

Naam

D. Smit

Examnummer

48860

Certificaathouder

ImmoCert

Inschrijfnummer

EPG2018-45

KvK-nummer

10145408

Certificerende instelling

EPG-Certificering

Soort opname

Detailopname



Deze informatie is geheel vrijblijvend, uitsluitend bestemd voor geadresseerde en niet bedoeld als een aanbod. Ten aanzien van de juistheid kan door Barten Tiemessen NVM Makelaars B.V. geen aansprakelijkheid worden aanvaard, noch kan aan de vermelde informatie enig recht worden ontleend.

MEETRAPPORT



Partners in fotografie en 3d beleving

MEETRAPPORT

CONFORM DE BRANCHEBREDE MEETINSTRUTIE OP BASIS VAN DE NEN2580 NORMERING

Adres: **Prof. Slicher van Bathlaan 21**
Postcode: **6709 VJ**
Plaats: **Wageningen**

VERDIEPING	OPPERVLAKTE SPECIFICATIE		OPPERVLAKTE
BEGANE GROND	Gebruiksoppervlakte Wonen	(GO)	80,4 m2
	GO Overig Inpandig	(GOOI)	20,1 m2
	GO Gebouw Gebonden Buitenruimte	(GOGBBR)	0,0 m2
	GO Externe Bergruimte	(GOEB)	0,0 m2
	Bruto Inhoud	(BI)	352,7 m3
1E VERDIEPING	Gebruiksoppervlakte Wonen	(GO)	61,2 m2
	GO Overig Inpandig	(GOOI)	0,0 m2
	GO Gebouw Gebonden Buitenruimte	(GOGBBR)	4,0 m2
	GO Externe Bergruimte	(GOEB)	0,0 m2
	Bruto Inhoud	(BI)	203,0 m3
2E VERDIEPING	Gebruiksoppervlakte Wonen	(GO)	40,5 m2
	GO Overig Inpandig	(GOOI)	0,0 m2
	GO Gebouw Gebonden Buitenruimte	(GOGBBR)	0,0 m2
	GO Externe Bergruimte	(GOEB)	0,0 m2
	Bruto Inhoud	(BI)	161,3 m3
TOTAAL	Gebruiksoppervlakte Wonen	(GO)	182,1 m2
	GO Overig Inpandig	(GOOI)	20,1 m2
	GO Gebouw Gebonden Buitenruimte	(GOGBBR)	4,0 m2
	GO Externe Bergruimte	(GOEB)	0,0 m2
	Bruto Inhoud	(BI)	716,9 m3

Deze plattegronden zijn geproduceerd voor promotionele doeleinden en dienen ter indicatie. Ondanks dat dit document met uiterste zorgvuldigheid is samengesteld kunnen aan de gebruiksoppervlakte en de plattegronden geen rechten worden ontleend.

Deze informatie is geheel vrijblijvend, uitsluitend bestemd voor geadresseerde en niet bedoeld als een aanbod. Ten aanzien van de juistheid kan door Barten Tiemessen NVM Makelaars B.V. geen aansprakelijkheid worden aanvaard, noch kan aan de vermelde informatie enig recht worden ontleend.

MEETRAPPORT

Toelichting NEN2580 Meetrapport

Deze meetinstructie geeft een praktische handleiding voor het meten van de gebruiksoppervlakte van woningen. Met deze meetinstructie kan de gebruiksoppervlakte van individuele woningen (de oppervlakte "achter de voordeur") en de bij de woning behorende externe bergruimte en gebouwgebonden buitenruimte worden gemeten.

De meetinstructie verdeelt de inpandige gebruiksoppervlakte onder in gebruiksoppervlakte wonen en gebruiksoppervlakte overige inpandige ruimte.

Stap 1. Meet de totale inpandige gebruiksoppervlakte van de woning per bouwlaag voor het meten van de gebruiksoppervlakte gelden de volgende principes:

Voor het meten van de gebruiksoppervlakte gelden de volgende principes:

- a. Meet voor het bepalen van de gebruiksoppervlakte altijd binnen de buitenste- of woningscheidende wanden (muren), inclusief dragende en niet-dragende binnenwanden. Met buitenste/scheidende wanden (muren) worden bedoeld de wanden/muren die de ene woning van de andere woning scheiden en de muren die de woning van de buitenwereld afscheiden.
- b. Meet altijd per verdieping op vloerniveau tussen de opgaande scheidingsconstructies (muren). Incidentele inspringende gebouwdelen (met een oppervlakte kleiner dan $0,5 \text{ m}^2$), zoals bijvoorbeeld een kolom, worden tot de gebruiksoppervlakte gerekend. Er dient gemeten te worden langs de muur. Radiatoren, leidingen, kabelgoten, wandgoten, kozijnen, vensterbanken etc. kunnen bij de meting worden genegeerd.

Niet tot de gebruiksoppervlakte wordt gerekend:

- De oppervlakte met een netto hoogte die lager is dan $1,50 \text{ m}$, met uitzondering van de oppervlakte onder een trap;
- De oppervlakte van ruimten die niet voor mensen toegankelijk zijn;
- De oppervlakte van een trapgat, een vide of een combinatie van beiden, indien deze $4,0 \text{ m}^2$ of groter is;
- De oppervlakte van een leidingschacht, inspringend bouwdeel of van een vrijstaande bouwconstructie, indien deze $0,50 \text{ m}^2$ of groter is;
- De oppervlakte van een liftschacht;
- De oppervlakte van een nis die kleiner is dan $0,5 \text{ m}^2$
- Inspringende gebouwdelen met een oppervlakte groter van $0,5 \text{ m}^2$.

De nu bepaalde oppervlakte is de totale gebruiksoppervlakte van een woning. Deze oppervlakte bestaat uit gebruiksoppervlakte wonen en gebruiksoppervlakte overige inpandige ruimte. In stap 2 wordt het onderscheid tussen deze twee gemaakt.

MEETRAPPOR

Stap 2. Verdeel de totale inpandige gebruiksoppervlakte in gebruiksoppervlakte wonen en gebruiksoppervlakte overige inpandige ruimte.

Een oppervlakte wordt tot de overige inpandige ruimte gerekend als één van de voorwaarden geldt:

- het hoogste punt van de ruimte is tussen 1,5 meter en 2,0 meter hoog;
- het hoogste punt van de ruimte is boven de 2,0 meter, maar het aaneengesloten oppervlak hoger dan 2,0 m is kleiner dan 4,0 m² (alleen van toepassing wanneer er ook sprake is van een gedeelte van de ruimte met een hoogte van minder dan 2,0 m);
- de ruimte is bouwkundig slechts geschikt als bergruimte. Voorbeelden hiervan zijn een kelder, fietsenstalling of een garage;
- er is sprake van een bergzolder, dat wil zeggen een voor mensen toegankelijke zolder die alleen geschikt is voor incidenteel gebruik. Dit is bijvoorbeeld het geval als de zolder niet met een vaste trap bereikbaar is en/of een zolder met onvoldoende daglichttoetreding (raamoppervlakte kleiner dan 0,5 m²).

Wanneer niet aan de bovenstaande criteria is voldaan, is sprake van gebruiksoppervlakte wonen. In twijfelgevallen worden ruimten gerekend als gebruiksoppervlakte wonen. Een gang, keuken, bijkeuken, pantry, vaste kast, trapkast, meterkast, wasmachine- of cv-ruimte binnen de woning, worden gerekend tot de gebruiksoppervlakte wonen.

De oppervlakte "onder de wand" die de tussen een gebruiksoppervlakte wonen en een gebruiksoppervlakte overige inpandige ruimte staat, wordt gerekend tot de gebruiksoppervlakte wonen.

Let op! Er kan alleen sprake zijn van gebruiksoppervlakte overige inpandige ruimte als de oppervlakte volgens de criteria onder stap 1 wordt gerekend tot de gebruiksoppervlakte.

Stap 3. Meting van de oppervlakte van de gebouwgebonden buitenruimte(n) (indien aanwezig)

Een ruimte is gebouwgebonden buitenruimte indien deze ruimte niet of slechts gedeeltelijk is omsloten door vaste wanden en daardoor geen vaste buitenomgrenzing heeft. Er is alleen sprake van gebouwgebonden buitenruimte voor zover het gedeelte naast, op, tegen of aan het hoofdgebouw (de woning) is gelegen. Denk hierbij aan een balkon, carport, veranda of dakterras. Bij een appartement gelegen op de begane grond dient een terras, wanneer en voor zover dit terras rust op een drager die geïntegreerd is in de bouwconstructie van de woning, ook als gebouwgebonden buitenruimte te worden beschouwd.

Stap 4. Meting van de oppervlakte van de externe bergruimte(n)

Een ruimte is een externe bergruimte indien er geen gedeelde muur is met het hoofdgebouw en de ruimte alleen bereikbaar is door de woning te verlaten. Verder geldt dat externe bergruimte nooit een woonfunctie kan hebben. Het meten van de externe bergruimte gebeurt met dezelfde principes als bij het meten van de woning (stap 1).

LIJST VAN ZAKEN



Lijst van zaken

Betreffende het

perceel:	<i>Prof. Slicher van Bathlaan 21, 6709 VJ Wageningen</i>

Voor de onderstaande zaken -ongeacht of ze roerend dan wel onroerend zijn- geldt dat ze soms wel en soms niet in de woning achterblijven. Wilt u aangeven wat in uw situatie het geval is?

	Blijft achter	Gaat mee	Kan worden overgenomen	NVT
Tuin				
Tuinaanleg/bestrating/beplanting	<input checked="" type="checkbox"/>	<input type="checkbox"/>	<input type="checkbox"/>	<input type="checkbox"/>
Buitenverlichting	<input type="checkbox"/>	<input checked="" type="checkbox"/>	<input type="checkbox"/>	<input type="checkbox"/>
Tijd- of schemerschakelaar/bewegingsmelder	<input type="checkbox"/>	<input type="checkbox"/>	<input type="checkbox"/>	<input checked="" type="checkbox"/>
Tuinhuis/buitenberging	<input type="checkbox"/>	<input type="checkbox"/>	<input type="checkbox"/>	<input checked="" type="checkbox"/>
Kasten/werkbank in tuinhuis/berging	<input type="checkbox"/>	<input checked="" type="checkbox"/>	<input type="checkbox"/>	<input type="checkbox"/>
(Broei)kas	<input type="checkbox"/>	<input type="checkbox"/>	<input type="checkbox"/>	<input checked="" type="checkbox"/>
Voet droogmolen	<input type="checkbox"/>	<input type="checkbox"/>	<input type="checkbox"/>	<input checked="" type="checkbox"/>
Overige tuin, te weten:				
- Gardena tuinslanghaspel aan buitenmuur	<input type="checkbox"/>	<input type="checkbox"/>	<input checked="" type="checkbox"/>	<input type="checkbox"/>
- 26 losse terras/staptegels 5-hoekig	<input checked="" type="checkbox"/>	<input type="checkbox"/>	<input type="checkbox"/>	<input type="checkbox"/>
- Tuintafel en parasol	<input type="checkbox"/>	<input checked="" type="checkbox"/>	<input type="checkbox"/>	<input type="checkbox"/>
- Vlinderstruik en fruitboompje	<input type="checkbox"/>	<input checked="" type="checkbox"/>	<input type="checkbox"/>	<input type="checkbox"/>
Woning				
Vlaggenmast	<input checked="" type="checkbox"/>	<input type="checkbox"/>	<input type="checkbox"/>	<input type="checkbox"/>
Schotel/antenne	<input type="checkbox"/>	<input type="checkbox"/>	<input type="checkbox"/>	<input checked="" type="checkbox"/>
Brievenbus	<input checked="" type="checkbox"/>	<input type="checkbox"/>	<input type="checkbox"/>	<input type="checkbox"/>
(Voordeur)bel	<input checked="" type="checkbox"/>	<input type="checkbox"/>	<input type="checkbox"/>	<input type="checkbox"/>
Alarminstallatie	<input type="checkbox"/>	<input type="checkbox"/>	<input type="checkbox"/>	<input checked="" type="checkbox"/>
Veiligheidsloten en overige inbraakpreventie	<input checked="" type="checkbox"/>	<input type="checkbox"/>	<input type="checkbox"/>	<input type="checkbox"/>
Rookmelders (v.a. 01-07-22 verplicht achterlaten)	<input checked="" type="checkbox"/>	<input type="checkbox"/>	<input type="checkbox"/>	<input type="checkbox"/>
Rolluiken/zonwering buiten	<input type="checkbox"/>	<input type="checkbox"/>	<input checked="" type="checkbox"/>	<input type="checkbox"/>
- Zonnescherm bij tuin (ca 5m breed); - 3,50m overhang) – geheel nieuw, ongebruikt				
Zonwering binnen	<input type="checkbox"/>	<input type="checkbox"/>	<input type="checkbox"/>	<input checked="" type="checkbox"/>
Vliegenhorren	<input type="checkbox"/>	<input type="checkbox"/>	<input type="checkbox"/>	<input checked="" type="checkbox"/>
Raamdecoratie, te weten:				
- gordijnrails	<input checked="" type="checkbox"/>	<input type="checkbox"/>	<input type="checkbox"/>	<input type="checkbox"/>
- gordijnen/vitrages (lange gordijnen slaapkamer en woonkamer), zo goed als nieuw	<input type="checkbox"/>	<input type="checkbox"/>	<input checked="" type="checkbox"/>	<input type="checkbox"/>
- rolgordijnen	<input type="checkbox"/>	<input type="checkbox"/>	<input type="checkbox"/>	<input checked="" type="checkbox"/>
- losse horren/rolhorren	<input type="checkbox"/>	<input type="checkbox"/>	<input type="checkbox"/>	<input checked="" type="checkbox"/>

Deze informatie is geheel vrijblijvend, uitsluitend bestemd voor geadresseerde en niet bedoeld als een aanbod. Ten aanzien van de juistheid kan door Barten Tiemessen NVM Makelaars B.V. geen aansprakelijkheid worden aanvaard, noch kan aan de vermelde informatie enig recht worden ontleend.

LIJST VAN ZAKEN



Lijst van zaken

	Blijft achter	Gaat mee	Kan worden overgenomen	NVT
- 12 plisse gordijnen /vitrages (alle kamers en overloop), zo goed als nieuw	<input type="checkbox"/>	<input type="checkbox"/>	<input checked="" type="checkbox"/>	<input type="checkbox"/>
Vloerdecoratie, te weten:				
- Vloerbedekking (zolder)	<input checked="" type="checkbox"/>	<input type="checkbox"/>	<input type="checkbox"/>	<input type="checkbox"/>
- Parketvloer Holleman - Hollandsche vloeren - 5 jaar garantie	<input checked="" type="checkbox"/>	<input type="checkbox"/>	<input type="checkbox"/>	<input type="checkbox"/>
- PVC vloer (zolder) incl. planken ter vervanging	<input checked="" type="checkbox"/>	<input type="checkbox"/>	<input type="checkbox"/>	<input type="checkbox"/>
Warmwatervoorziening, te weten:				
-	<input type="checkbox"/>	<input type="checkbox"/>	<input type="checkbox"/>	<input type="checkbox"/>
Bodemwarmtepomp en boiler	<input checked="" type="checkbox"/>	<input type="checkbox"/>	<input type="checkbox"/>	<input type="checkbox"/>
Thermostaat	<input checked="" type="checkbox"/>	<input type="checkbox"/>	<input type="checkbox"/>	<input type="checkbox"/>
Zonnepanelen; 12 stuks: 360 Wp	<input checked="" type="checkbox"/>	<input type="checkbox"/>	<input type="checkbox"/>	<input type="checkbox"/>
Mechanische ventilatie/lichtbehandeling	<input checked="" type="checkbox"/>	<input type="checkbox"/>	<input type="checkbox"/>	<input type="checkbox"/>
Airconditioning	<input type="checkbox"/>	<input type="checkbox"/>	<input type="checkbox"/>	<input checked="" type="checkbox"/>
(Voorzet) open haard met toebehoren	<input type="checkbox"/>	<input type="checkbox"/>	<input type="checkbox"/>	<input checked="" type="checkbox"/>
Allesbrander	<input type="checkbox"/>	<input type="checkbox"/>	<input type="checkbox"/>	<input checked="" type="checkbox"/>
Kachels	<input type="checkbox"/>	<input type="checkbox"/>	<input type="checkbox"/>	<input checked="" type="checkbox"/>
Isolatievoorzieningen	<input checked="" type="checkbox"/>	<input type="checkbox"/>	<input type="checkbox"/>	<input type="checkbox"/>
Radiatorafwerking	<input type="checkbox"/>	<input type="checkbox"/>	<input type="checkbox"/>	<input checked="" type="checkbox"/>
Schilderijophangstelsysteem	<input type="checkbox"/>	<input type="checkbox"/>	<input type="checkbox"/>	<input checked="" type="checkbox"/>
Keukenblok met bovenkasten	<input checked="" type="checkbox"/>	<input type="checkbox"/>	<input type="checkbox"/>	<input type="checkbox"/>
Keuken (inbouw)apparatuur, te weten:				
- Siemens vaatwasser, oven, koelkast en vriezer (5 jaar garantie)	<input checked="" type="checkbox"/>	<input type="checkbox"/>	<input type="checkbox"/>	<input type="checkbox"/>
- Bora kookplaat (2 jaar garantie)	<input checked="" type="checkbox"/>	<input type="checkbox"/>	<input type="checkbox"/>	<input type="checkbox"/>
- Quooker	<input checked="" type="checkbox"/>	<input type="checkbox"/>	<input type="checkbox"/>	<input type="checkbox"/>
Keukenaccessoires				
- Losse magnetron in garage	<input type="checkbox"/>	<input checked="" type="checkbox"/>	<input type="checkbox"/>	<input type="checkbox"/>
- Losse koelkast in garage	<input type="checkbox"/>	<input checked="" type="checkbox"/>	<input type="checkbox"/>	<input type="checkbox"/>
- Losse koffiemachine in keuken	<input type="checkbox"/>	<input checked="" type="checkbox"/>	<input type="checkbox"/>	<input type="checkbox"/>
Verlichting, te weten:				
- <i>Opbouwverlichting</i> (alle hang- & plafondlampen woonkamer, gangen en werkkamers)	<input type="checkbox"/>	<input checked="" type="checkbox"/>	<input type="checkbox"/>	<input type="checkbox"/>
- <i>Inbouwverlichting</i> (spots keuken en badkamer, exclusief Hue lampen)	<input checked="" type="checkbox"/>	<input type="checkbox"/>	<input type="checkbox"/>	<input type="checkbox"/>
- Overige lampen vast (garage)	<input checked="" type="checkbox"/>	<input type="checkbox"/>	<input type="checkbox"/>	<input type="checkbox"/>

Deze informatie is geheel vrijblijvend, uitsluitend bestemd voor geadresseerde en niet bedoeld als een aanbod. Ten aanzien van de juistheid kan door Barten Tiemessen NVM Makelaars B.V. geen aansprakelijkheid worden aanvaard, noch kan aan de vermelde informatie enig recht worden ontleend.

LIJST VAN ZAKEN



Lijst van zaken

	Blijft achter	Gaat mee	Kan worden overgenomen	NVT
(Losse) kasten, legplanken, te weten:				
- Lundia kasten garage, werkkamer en zolder	<input type="checkbox"/>	<input checked="" type="checkbox"/>	<input type="checkbox"/>	<input type="checkbox"/>
- Ikea PAX wit – inloop kledingkasten en dressoir	<input type="checkbox"/>	<input type="checkbox"/>	<input checked="" type="checkbox"/>	<input type="checkbox"/>
- Meubels woonkamer	<input type="checkbox"/>	<input checked="" type="checkbox"/>	<input type="checkbox"/>	<input type="checkbox"/>
Losse Steelcase bureaus (2x op werkkamer)	<input type="checkbox"/>	<input type="checkbox"/>	<input checked="" type="checkbox"/>	<input type="checkbox"/>
Spiegelwanden (badkamer)	<input checked="" type="checkbox"/>	<input type="checkbox"/>	<input type="checkbox"/>	<input type="checkbox"/>
Wastafels met accessoires	<input checked="" type="checkbox"/>	<input type="checkbox"/>	<input type="checkbox"/>	<input type="checkbox"/>
Toiletaccessoires				
- Fontein met onderkast	<input checked="" type="checkbox"/>	<input type="checkbox"/>	<input type="checkbox"/>	<input type="checkbox"/>
Badkameraccessoires				
- Regendouche (Grohe)	<input checked="" type="checkbox"/>	<input type="checkbox"/>	<input type="checkbox"/>	<input type="checkbox"/>
- Bad- en douchekranen (Grohe)	<input checked="" type="checkbox"/>	<input type="checkbox"/>	<input type="checkbox"/>	<input type="checkbox"/>
Sauna met toebehoren	<input type="checkbox"/>	<input type="checkbox"/>	<input type="checkbox"/>	<input type="checkbox"/>
Veiligheidsschakelaar wasautomaat	<input type="checkbox"/>	<input type="checkbox"/>	<input type="checkbox"/>	<input type="checkbox"/>
Waterslot wasautomaat	<input type="checkbox"/>	<input type="checkbox"/>	<input type="checkbox"/>	<input type="checkbox"/>
Miele wasmachine en droger	<input type="checkbox"/>	<input checked="" type="checkbox"/>	<input type="checkbox"/>	<input type="checkbox"/>
Glasvezel aansluiting				
- KPN	<input checked="" type="checkbox"/>	<input type="checkbox"/>	<input type="checkbox"/>	<input type="checkbox"/>
Overig				
Zaken die geen eigendom van de verkoper zijn maar waarvan eventuele leasecontracten, huurkoopcontracten of huurcontracten zijn over te nemen:				
-	<input type="checkbox"/>	<input type="checkbox"/>	<input type="checkbox"/>	<input checked="" type="checkbox"/>
Overige zaken, te weten:				
-	<input type="checkbox"/>	<input type="checkbox"/>	<input type="checkbox"/>	<input checked="" type="checkbox"/>
Opmerkingen				

Deze informatie is geheel vrijblijvend, uitsluitend bestemd voor geadresseerde en niet bedoeld als een aanbod. Ten aanzien van de juistheid kan door Barten Tiemessen NVM Makelaars B.V. geen aansprakelijkheid worden aanvaard, noch kan aan de vermelde informatie enig recht worden ontleend.

NVM VRAGENLIJST

1

Vragenlijst over de woning

Nederlandse Coöperatieve vereniging van Makelaars en Taxateurs in onroerende goederen NVM U.A.

Vragenlijst voor de verkoop van een woning

Indien u dat nodig vindt, kunt u nadere informatie geven aan het einde van deze vragenlijst of bij de tekst. Als u twijfelt over de juiste beantwoording of als u een vraag niet begrijpt, zet dan een vraagteken voor de vraag. Neem vervolgens zo snel mogelijk contact op met uw NVM-makelaar. Indien de vraag niet van toepassing is kunt u deze doorhalen. Een kopie van de vragenlijst over de woning wordt verstrekt aan de koper. Tevens wordt doorgaans een kopie van de vragenlijst als bijlage aan de koopakte gehecht.

Woning

In de vragenlijst wordt de term 'woning' gebruikt. De term woning moet ruim worden uitgelegd. De term 'woning' in de vragenlijst ziet op de gehele onroerende zaak inclusief de aanhorigheden, zoals bijvoorbeeld een garage, berging, loods, tuin e.d.

Doel vragenlijst

De vragenlijst geeft vorm, inhoud en structuur aan de mededelingsplicht. De mededelingsplicht strekt niet verder dan dat u als verkoper ten tijde van het sluiten van de overeenkomst aan de koper mededeelt wat u bekend is omtrent de woning. De vragenlijst beoogt geen garanties te geven, maar heeft een informatief karakter.

Doorgaans de meeste vragen uit de vragenlijst kunt u beantwoorden met 'ja', 'nee' of 'niet bekend'. De open vragen zijn voorzien van een tekstveld. Hier kunt u zelf uw antwoord formuleren. Als u geen antwoord kunt geven op de vraag, dan kunt u aangeven dat het antwoord u niet bekend is.

Gegevens over de woning:

Adres te verkopen woning: Prof. Slicher van Bathlaan 21 Wageningen

1. Bijzonderheden

- a. Zijn er nadat u het perceel in eigendom hebt gekregen nog andere, eventuele aanvullende notariële of onderhandse akten opgesteld met betrekking tot het perceel? ja nee
Zo ja, welke?

- b. Zijn er mondelinge of schriftelijke afspraken gemaakt over aangrenzende percelen (*denk hierbij aan regelingen voor het gebruik van een poort, schuur, garage, tuin, overeenkomsten met meerdere burens toezeggingen, erfafscheidingen*)?

niet bekend ja nee

Zo ja, welke zijn dat? Er is een grindstrook op de oprit en een sedemdak op de garages die gedeeld wordt met de burens op no. 19; deze wordt gezamenlijk onderhouden in overleg.

Er is nog geen volledige erfafscheiding in de achtertuin met de burens op no.19. Dit omdat we beiden nog niet klaar waren met onze tuinaanleg- en inrichting. De burens op no.19 zijn momenteel hun tuin aan het herinrichten en zij zullen overleggen met de nieuwe bewoner(s) welk type schutting, afrastering of natuurlijke begroeiing zij wenselijk vinden. Na overeenkomst zullen de kosten voor de afschaf worden gesplitst.

NVM VRAGENLIJST

2

Vragenlijst over de woning

- c. Wijken de huidige terreinafscheidings af van de kadastrale eigendomsgrenzen (*denk hierbij ook aan strookjes grond van de gemeente die u in gebruik heeft, of grond van u die gebruikt wordt door de bureu*)?

niet bekend ja nee

Zo ja, waaruit bestaat die afwijking?

- d. Is een gedeelte van de woning, schuur, garage of schutting gebouwd op grond van de bureu of andersom?

niet bekend ja nee

Zo ja, graag nader toelichten:

- e. Heeft u grond van derden in gebruik?

niet bekend ja nee

Zo ja, welke grond?

- f. Rusten er 'bijzondere lasten en beperkingen' op de woning en/of het perceel (*Bijzondere lasten en beperkingen kunnen privaatrechtelijke beperkingen zijn zoals (lijdende) erfdienstbaarheden (bijvoorbeeld een recht van overpad), kwalitatieve verplichtingen, kettingbedingen, vruchtgebruik, voorkeursrecht (bijvoorbeeld een eerste recht van koop), opstalrecht, erfpacht, huurkoop. Het kan ook gaan om publiekrechtelijke beperkingen zoals een aanschrijving van de gemeente in het kader van een illegale verbouwing*)?

ja nee

Zo ja, welke?

- g. Is de Wet voorkeursrecht gemeenten van toepassing?

ja nee

- h. Is er een anti-speculatiebeding en/of zelfbewoningsplicht van toepassing op de woning?

ja nee

Zo ja, hoe lang nog?

- i. Is er sprake van een beschermd stads- of dorpsgezicht of loopt er een procedure tot aanwijzing daartoe?

ja nee

Is er sprake van een gemeentelijk-, provinciaal- of rijksmonument of loopt er een procedure tot aanwijzing daartoe?

ja nee

Is er volgens het bestemmingsplan sprake van een beeldbepalend of karakteristiek object?

ja nee

- j. Is er sprake (geweest) van ruilverkaveling?

ja nee

Zo ja, moet u hiervoor ruilverkavelingsrente betalen?

ja nee

Zo ja, hoeveel en voor hoe lang?

Bedrag: €

Duur:

- k. Is er sprake van onteigening?

ja nee

- l. Is de woning of de grond geheel of gedeeltelijk verhuurd of bij anderen in gebruik?

n.v.t. ja nee

Zo ja:

Is er een huurcontract/ gebruiksovereenkomst?

ja nee

Deze informatie is geheel vrijblijvend, uitsluitend bestemd voor geadresseerde en niet bedoeld als een aanbod. Ten aanzien van de juistheid kan door Barten Tiemessen NVM Makelaars B.V. geen aansprakelijkheid worden aanvaard, noch kan aan de vermelde informatie enig recht worden ontleend.

NVM VRAGENLIJST

3

Vragenlijst over de woning

Indien er geen contract of overeenkomst is, beschrijf hieronder wat (mondeling) met de huurder/ gebruiker is afgesproken:

Welk gedeelte is verhuurd/ in gebruik gegeven?

Welke delen vallen onder gezamenlijk gebruik?

Welke zaken zijn van de huurder en mag hij verwijderen bij ontruiming (*bijvoorbeeld geiser, keuken, lampen*)?

Heeft de huurder een waarborgsom gestort? ja nee

Zo ja, hoeveel? €

Heeft u nog andere afspraken met de huurders gemaakt? ja nee

Zo ja, welke?

m. Is er over de woning een geschil/procedures gaande, al dan niet bij de rechter, huurcommissie of een andere instantie (*bijvoorbeeld onteigening/kwesties met burens, zoals erfdienstbaarheden, recht van overpad, erfafscheidingen e.d.*)? ja nee

Zo ja, welke is/zijn dat?

n. Is er bezwaar gemaakt tegen de waardebeschikking WOZ?

ja nee

Zo ja, toelichting: Er is bezwaar gemaakt over de WOZ van 2022, gezien de woning toen nog niet volledig was afgebouwd.

o. Zijn er door de overheid of nutsbedrijven verbeteringen of herstellingen voorgeschreven of aangekondigd die nog niet naar behoren zijn uitgevoerd? ja nee

Zo ja, welke?

p. Zijn er in het verleden subsidies of premies verstrekt die bij verkoop van de woning voor een deel kunnen worden teruggevorderd? ja nee

Zo ja, welke?

q. Is de woning onbewoonbaar verklaard of in het verleden ooit onbewoonbaar verklaard geweest?

ja nee

Zo ja, waarom?

r. Is er bij verkoop sprake van een omzetbelastingheffing (*bijvoorbeeld omdat het een voormalig bedrijfsnonroerendgoed is, of een woning met praktijkgedeelte, of omdat u pas ingrijpend verbouwd hebt*)? ja nee

Zo ja, waarom?

NVM VRAGENLIJST

4

Vragenlijst over de woning

s. Hoe gebruikt u de woning nu (*bijvoorbeeld woning, praktijk, winkel opslag*)? Woning

- Is dat gebruik volgens de gemeente toegestaan? ja nee
Zo nee, heeft de gemeente dit strijdige gebruik wel eens bij u aangekaart? ja nee
Hoe heeft de gemeente dit strijdige gebruik bij u aangekaart?

2. Gevels

- a. Is er sprake (geweest) van vochtdoorslag of aanhoudend vochtige plekken op de gevels? ja nee
Zo ja, waar?
- b. Zijn er (gerepareerde) scheuren/beschadigingen in/aan de gevels aanwezig? ja nee
Zo ja, waar?
- c. Zijn de gevels tijdens de bouw geïsoleerd? niet bekend ja nee
Zo nee, zijn de gevels daarna (deels) geïsoleerd? niet bekend ja nee
Zo ja, wanneer heeft de isolatie van de gevels plaatsgevonden en met welk isolatiemateriaal?
- Heeft u een certificaat of bewijs van het na-isoleren? ja nee
Is er sprake van volledige isolatie? niet bekend ja nee
Zo nee, welke delen van de gevels zijn er niet geïsoleerd?
- d. Zijn de gevels ooit gereinigd? niet bekend ja nee
Zo ja, volgens welke methode en wanneer?

3. Dak(en)

- a. Hoe oud zijn de daken ongeveer?
Platte daken: 1 jaar niet bekend
Overige daken: 1 jaar niet bekend
- b. Heeft u last van daklekkages (gehad)? ja nee
Zo ja, waar?
- c. Zijn er in het verleden gebreken geconstateerd aan de dakconstructie zoals scheve, doorbuigende, krakende, beschadigde en/of aangetaste dakdelen? ja nee
Zo ja, waar?
- d. Heeft u het dak al eens (gedeeltelijk) laten vernieuwen c.q. laten repareren? ja nee
Zo ja, welk (gedeelte van het) dak en waarom?

Deze informatie is geheel vrijblijvend, uitsluitend bestemd voor geadresseerde en niet bedoeld als een aanbod. Ten aanzien van de juistheid kan door Barten Tiemessen NVM Makelaars B.V. geen aansprakelijkheid worden aanvaard, noch kan aan de vermelde informatie enig recht worden ontleend.

NVM VRAGENLIJST

5

Vragenlijst over de woning

e. Is het dak tijdens de bouw geïsoleerd?

Platte daken:

niet bekend ja nee

Overige daken:

niet bekend ja nee

Zo nee, is het dak daarna geïsoleerd?

Platte daken:

niet bekend ja nee

Overige daken:

niet bekend ja nee

Zo ja, wanneer heeft de isolatie plaatsgevonden en met welk isolatiemateriaal?

Heeft u een certificaat of bewijs van het na-isoleren?

ja nee

Is er sprake van volledige isolatie?

Platte daken:

niet bekend ja nee

Overige daken:

niet bekend ja nee

Zo nee, welke delen zijn er niet geïsoleerd?

f. Zijn de regenwaterafvoeren lek of verstopt?

ja nee

Zo ja, toelichting:

g. Zijn de dakgoten lek of verstopt?

ja nee

Zo ja, toelichting:

4. Kozijnen, ramen en deuren

a. Van welk materiaal zijn de buitenkozijnen gemaakt (bijvoorbeeld hout, kunststof of aluminium of een andersoortig materiaal)? Hout

b. Wanneer zijn de buitenkozijnen, ramen en deuren voor het laatst geschilderd? In 2022

Is dit gebeurd door een erkend schildersbedrijf?

ja nee

Zo ja, door wie? Trebbe

c. Functioneren alle scharnieren en sloten?

ja nee

Zo nee, toelichting:

d. Zijn voor alle afsluitbare deuren, ramen etc. sleutels aanwezig?

ja nee

Zo nee, voor welke deuren, ramen etc. niet?

e. Is er sprake van isolerende beglazing? Ja, HR+++

ja

nee

Zo ja, welk type glas (bijvoorbeeld HR, HR+, HR++ of HR+++; zie de glassponning waarin doorgaans staat vermeld welke type glas er is geplaatst)?

NVM VRAGENLIJST

6

Vragenlijst over de woning

Is er sprake van isolerende beglazing in de gehele woning? ja nee
Zo nee, welke ramen zijn niet geïsoleerd?

f. Is er bij de isolerende beglazing sprake van condensvorming tussen het glas (*denk aan lekkende ruiten*)? ja nee
Zo ja, waar?

5. Vloeren, plafonds en wanden

a. Is er sprake (geweest) van vochtdoorslag of optrekkend vocht op de vloeren, plafonds en/of wanden? ja nee
Zo ja, waar?

b. Is er sprake (geweest) van schimmelvorming op de vloeren, plafonds en/of wanden? ja nee
Zo ja, waar?

c. Zijn er (gerepareerde) of (verborgen) scheuren en/of beschadigingen in/aan vloeren, plafonds en/of wanden aanwezig? ja nee
Zo ja, waar? Lichte scheurvorming in het stucwerk plafond slaapkamer en plafond keuken (door werking constructie nieuwbouwwoning)

d. Hebben zich in het verleden problemen voorgedaan met de afwerkingen (*bijvoorbeeld loszittend tegelwerk, loslatend behang of spuitwerk, holklinkend of loszittend stucwerk, etc.*)? ja nee
Zo ja, waar?

e. Is er sprake (geweest) van gebreken aan de vloerconstructie, zoals scheve, doorbuigende, krakende, beschadigde en/of aangetaste vloerdelen? ja nee
Zo ja, waar?

f. Is er sprake van vloerisolatie? niet bekend ja nee
Zo ja, wanneer heeft de isolatie van de vloer plaatsgevonden en met welk isolatiemateriaal?
In 2022 vanuit de bouw

Heeft u een certificaat of bewijs van het na-isoleren? ja nee
Is er sprake van volledige isolatie? niet bekend ja nee
Zo nee, welke delen zijn er niet geïsoleerd?

6. Fundering, kruipruimte en kelder

a. Is er sprake (geweest) van gebreken aan de fundering? niet bekend ja nee
Zo ja, waar?

Deze informatie is geheel vrijblijvend, uitsluitend bestemd voor geadresseerde en niet bedoeld als een aanbod. Ten aanzien van de juistheid kan door Barten Tiemessen NVM Makelaars B.V. geen aansprakelijkheid worden aanvaard, noch kan aan de vermelde informatie enig recht worden ontleend.

NVM VRAGENLIJST

7

Vragenlijst over de woning

- b. Is de kruipruimte toegankelijk? ja nee
Is de kruipruimte droog? onbekend ja nee
Zo nee of meestal, toelichting:
- c. Is er sprake van vochtdoorslag door de kelderwand? soms ja nee
Zo ja of soms, toelichting?
- d. Is de grondwaterstand in de afgelopen jaren waarneembaar gewijzigd of is er sprake van wateroverlast geweest? ja nee
Zo ja, heeft dit tot problemen geleid in de vorm van water in de kruipruimte c.q. kelder? n.v.t. ja nee
Zo nee, tot wat voor andere problemen heeft dit geleid?

7. Installaties

- a. Wat voor warmte-installatie(s) is/zijn er aanwezig in de woning (bijvoorbeeld cv-installatie, WTW-systeem, WKO-systeem, (hybride) warmtepomp, airconditioning, zonneboiler, elektrische boiler, pelletkachel dan wel een andere installatie)?
WKO-systeem, warmtepomp en zonnepanelen
- Is/zijn de installatie(s) eigendom? ja nee
Zo nee, toelichting (bijvoorbeeld de installatie(s) is/ zijn gehuurd of geleased. Tevens huur-/leaseprijs vermelden):
- Merk van de installatie(s):
- Type(nummer) van de installatie(s):
Nibe F1255-06PC
Solaredge HD Wave SE-4000H
Canadian Black Solar 12x 360 WP (CS3L-360MS)
- Installatiedatum van de installatie(s): ~Sep 2022
- Op welke datum is/zijn deze installatie(s) voor het laatst onderhouden? NVT
- Is het onderhoud uitgevoerd door een erkend bedrijf? NVT ja nee
Zo ja, door wie?
- b. Zijn er de afgelopen tijd zaken opgevallen ten aanzien van de installatie(s) (bijvoorbeeld de cv-installatie moet meer dan 1 keer per jaar bijgevoerd worden of de installatie functioneert niet goed)? ja nee
Zo ja, wat is u opgevallen?

Deze informatie is geheel vrijblijvend, uitsluitend bestemd voor geadresseerde en niet bedoeld als een aanbod. Ten aanzien van de juistheid kan door Barten Tiemessen NVM Makelaars B.V. geen aansprakelijkheid worden aanvaard, noch kan aan de vermelde informatie enig recht worden ontleend.

NVM VRAGENLIJST

8

Vragenlijst over de woning

c. Zijn er radiatoren die niet warm worden?
Zo ja, welke? ja nee

d. Zijn er radiatoren of (water)leidingen die lekken?
Zo ja, waar en welke? ja nee

e. Zijn er radiatoren of (water)leidingen die ooit zijn bevroren?
Zo ja, waar? ja nee

f. Heeft u vloerverwarming in de woning?
Zo ja, betreft dit elektrische vloerverwarming, vloerverwarming met warm water of anders? ja nee

- elektrisch
- warm water
- overig, namelijk:

Waar bevindt zich de elektrische vloerverwarming? n.v.t.

Waar bevindt zich de vloerverwarming met warm water? Op alle verdiepingen, ook zolder n.v.t.

Waar bevindt zich de overige vloerverwarming? n.v.t.

g. Zijn er vertrekken die niet (goed) warm worden?
Zo ja, welke? ja nee

h. Heeft de woning zonnepanelen die uw eigendom zijn? ja nee
Heeft de woning zonnepanelen die worden gehuurd of geleased? ja nee
Kan het huurcontract/ leasecontract worden overgenomen door koper? niet bekend ja nee
Zo ja, dan overnamecontract opvragen.

Hoeveel zonnepanelen zijn er aanwezig? 12 Aantal:
Zo ja, blijven de zonnepanelen achter? nader overeen te komen ja nee

Wat is de capaciteit van één zonnepaneel? (De capaciteit van zonnepanelen wordt uitgedrukt in Wattpiek (Wp).
Bijvoorbeeld één zonnepaneel levert 390 Wp) 1 zonnepaneel: 360 Wp

Functioneren alle zonnepanelen? niet bekend ja nee

Wat is het merk/ type van de zonnepanelen?

Maakt u gebruik van een app om de opbrengst van de zonnepanelen te bekijken?
Zo ja, welke? ja nee

In welk jaar zijn de zonnepanelen geplaatst en door wie?
Jaar: in 2022

NVM VRAGENLIJST

9

Vragenlijst over de woning

Installateur: Van der Sluis

Is de btw over het aankoopbedrag teruggevraagd van de belastingdienst? ja nee

Hoeveel stroom heeft u het afgelopen jaar opgewekt?

Jaar: 2023

Aantal kWh: 4017kWh in de periode Februari 2023 tot November 2023

Hoe lang zit er nog fabrieksgarantie op de zonnepanelen?

* 12 / 15 jaar verbeterde productgarantie op materiaal en vakmanschap

* 25 jaar garantie op lineaire vermogensafgifte. Volgens de van toepassing zijnde Canadese beperkte
garantieverklaring van Solar.

Zijn de zonnepanelen aangeschaft met subsidie?

ja nee

Zo ja, moet de subsidie worden terugbetaald?

n.v.t.

ja nee

Zo ja, welk bedrag moet worden terugbetaald?

€

i. In welk jaar zijn voor het laatst de aanwezige schoorsteenkanalen/rookgasafvoeren geveegd/gereinigd? NVT

j. Wanneer heeft u de aanwezige schoorsteenkanalen voor het laatst gebruikt? NVT

Is de trek van aanwezige schoorsteenkanalen goed?

niet bekend ja nee

k. Zijn er onderdelen van de elektrische installatie vernieuwd (*onder de elektrische installatie wordt verstaan alle
elektra leidingen/ schakelaars stopcontacten, meterkast e.d.*)? niet bekend ja nee

Zo ja, wanneer en welke onderdelen?

Zijn er gebreken aan de elektrische installatie?

ja nee

Zo ja, welke?

l. Is er een laadpaal aanwezig voor een elektrische auto?

ja nee

Zo ja, blijft deze achter?

nader overeen te komen

ja nee

m. Is er mechanische ventilatie of een soortgelijk systeem aanwezig?

ja nee

Zo ja, functioneert dit systeem naar behoren?

ja nee

Zo nee, toelichting:

Wanneer is dit systeem voor het laatst onderhouden? NVT

Hoe oud is dit systeem ongeveer?

Uit 2022

n. Is er een domoticasysteem of een soortgelijk systeem aanwezig (*Een domoticasysteem bedient de verwarming,
verlichting, verwarming, audio, ventilatie e.d. automatisch*)? ja nee

NVM VRAGENLIJST

10

Vragenlijst over de woning

Zo ja, functioneert dit systeem naar behoren? ja nee
Zo nee, toelichting:

Hoe oud is dit systeem ongeveer? Uit 2022

o. Zijn er rookmelders op ieder verdieping aanwezig? ja nee
Zo ja, hoe oud zijn de rookmelders ongeveer? 1 jaar oud

8. Sanitair, riolering en keuken

a. Zijn er beschadigingen aan wastafels, douche, bad, toiletten, gootstenen en kranen? ja nee
Zo ja, welke?

b. Hoe oud is de badkamer ongeveer? 1 jaar

c. Lopen de afvoeren van wastafels, douche, bad, toiletten, gootstenen en kranen goed door? ja nee
Zo nee, welke niet?

d. Is de woning aangesloten op het gemeentelijke riool? ja nee

e. Zijn er gebreken (geweest) aan de riolering, zoals breuken, stankoverlast, lekkages, etc.? ja nee
Zo ja, welke?

f. Is er een andere voorziening, zoals een septictank, beerput of dergelijk aanwezig? niet bekend ja nee
Zo ja, wat is er aanwezig en hoe dient dit te worden onderhouden?

g. Van welk jaar dateert de keukenopstelling ongeveer? 2023

h. Van welk jaar dateert de inbouwapparatuur ongeveer? 2023

Functioneert alle inbouwapparatuur? ja nee
Zo nee, welk inbouwapparaat functioneert niet?

i. Heeft u een kokend water kraan (bijvoorbeeld een Quooker kraan of een soortgelijke kraan)? Quooker ja nee
Zo ja, functioneert deze kraan naar behoren en hoe oud is deze kraan ongeveer? 8 maanden oud en functioneert als nieuw

9. Diversen

a. Wat is het bouwjaar van de woning? 2022

Deze informatie is geheel vrijblijvend, uitsluitend bestemd voor geadresseerde en niet bedoeld als een aanbod. Ten aanzien van de juistheid kan door Barten Tiemessen NVM Makelaars B.V. geen aansprakelijkheid worden aanvaard, noch kan aan de vermelde informatie enig recht worden ontleend.

NVM VRAGENLIJST

11

Vragenlijst over de woning

- b. Zijn er asbesthoudende materialen in/op de woning/ bijgebouw(en) aanwezig (bijvoorbeeld asbest zeil, een asbestplaat die onder en/of achter de CV ketel is geplaatst, asbesthoudend isolatiemateriaal om de verwarmingsbuis, asbesthoudend koord bij oude cv-ketels/gaskachels, asbestgolfplaten e.d.)?
 niet bekend ja nee
Zo ja, welke en waar?
- c. Blijft er in de woning zeil achter, al dan niet vastgelijmd, dat is aangeschaft tussen 1955 en 1982?
 niet bekend ja nee
- d. Is er sprake van loden leidingen in de woning?
Zo ja, waar? niet bekend ja nee
- e. Is er een Japanse duizendknoop aanwezig in de tuin? (Een Japanse duizendknoop is een exotische plant, welke moeilijk te verwijderen is. De sterke wortelstokken en stengels van de Japanse duizendknoop zijn in staat om schade te veroorzaken aan gebouwen, leidingen en wegen) niet bekend ja nee
- f. Is er in puin/asbest afval in de grond/tuin aanwezig? niet bekend ja nee
- g. Heeft u elders lekkages gehad (dus los van het dak/ sanitair/ riolering)? niet bekend ja nee
- h. Is de grond verontreinigd?
Zo ja, is er een onderzoeksrapport? niet bekend ja nee
Zo ja, heeft de gemeente/provincie een onderzoeks- of saneringsbevel opgelegd? n.v.t. ja nee
 n.v.t. ja nee
- i. Is er een olietank aanwezig of aanwezig geweest?
Zo ja, is deze gesaneerd/verwijderd? niet bekend ja nee
Als deze is gesaneerd, waar is de olietank op het perceel gesitueerd? n.v.t. ja nee
Is er een Kiwa-certificaat aanwezig? n.v.t. ja nee
- j. Is er sprake van overlast door ongedierte in of (rond)om de woning (denk aan muizen, ratten, kakkerlakken, etc.)?
Zo ja, waar? ja nee
- k. Is de woning aangetast door houtworm, boktor, ander ongedierte of zwam?
Zo ja, waar? niet bekend ja nee
Zo ja, is deze aantasting al eens behandeld? n.v.t. ja nee
Zo ja, wanneer en door welk bedrijf?
- l. Is er sprake van chlorideschade (betonrot) (betonrot komt vooral voor in kruipruimtes van woningen gebouwd tussen 1965 en 1981 die voorzien zijn van betonnen vloerelementen van het merk Kwaaitaal of Manta. Ook andere beton- elementen - bijvoorbeeld balkons - kunnen aangetast zijn)?

NVM VRAGENLIJST

12

Vragenlijst over de woning

- niet bekend ja nee
- Zo ja, waar?
- m. Hebben er verbouwingen en/of bijbouwingen plaatsgevonden in en/of om de woning? ja nee
Zo ja, welke ver-/bijbouwingen, in welk jaartal en door welk bedrijf zijn deze uitgevoerd?
- n. Zijn er verbouwingen of uitbreidingen uitgevoerd zonder omgevingsvergunning (voorheen bouwvergunning)? niet bekend ja nee
Zo ja, welke?
- o. Is er sprake van glasvezel internet? niet bekend ja nee
- p. Bent u in het bezit van een definitief energieprestatiecertificaat/energielabel? ja nee
Zo ja, welke label? A++++

10. Vaste lasten

- a. Hoeveel betaalde u voor de laatste aanslag onroerende zaakbelasting? € 829
Belastingjaar: 2023
- b. Wat is de WOZ-waarde? € 731.000
Peiljaar: 2022
- c. Hoeveel betaalde u voor de laatste aanslag waterschapslasten? € 321
(watersysteemheffing en waterzuiveringsheffing)
Belastingjaar: 2023
- d. Hoeveel betaalde u voor de laatste aanslag gemeentelijke belastingen (zoals rioolheffing en afvalstoffenheffing e.d.)? € 476
Belastingjaar: 2023
- e. Welke voorschotbedragen betaalt u maandelijks aan de nutsbedrijven?
- | | | |
|------------------|---|-----|
| Gas: | € | NVT |
| Elektra: | € | NVT |
| Water: | € | NVT |
| Stadsverwarming: | € | NVT |
| Anders: | € | |
- Wat is uw jaarverbruik voor gas/ elektriciteit en water?
- | | | |
|---|-----|--------|
| Gas | m3 | : NVT |
| Elektriciteit hoog | kWh | : |
| Elektriciteit laag | kWh | : |
| Elektriciteit totaal (11 feb t/m 28 nov 2023) | kWh | : 4374 |
| Water | m3 | : 110 |
| Stadsverwarming | GJ | : |
| Anders: | | : |

Deze informatie is geheel vrijblijvend, uitsluitend bestemd voor geadresseerde en niet bedoeld als een aanbod. Ten aanzien van de juistheid kan door Barten Tiemessen NVM Makelaars B.V. geen aansprakelijkheid worden aanvaard, noch kan aan de vermelde informatie enig recht worden ontleend.

NVM VRAGENLIJST

13

Vragenlijst over de woning

Met hoeveel bewoners bewoonde u de woning? aantal: 2 bewoners

- f. Zijn er lease- en/of [huurkoopcontracten](#) (bijvoorbeeld keuken, kozijnen, cv-ketel, etc.)? ja nee
Zo ja, welke? Nvt

Zijn deze contracten overdraagbaar op de koper? *Let op! Veel lease- en huurkoopcontracten zijn niet langer overdraagbaar op een koper. Neem hiervoor contract op met de betreffende leverancier.*

ja nee

Hoe lang lopen de contracten nog en wat is de eventuele afkoopsom?

Afkoopsom: €

Duur:

- g. Als er sprake is van erfpacht of opstalrecht:
Hoe hoog is dan de canon per jaar? €
Heeft u alle canons betaald? n.v.t. ja
nee
Is de canon afgekocht? n.v.t. ja nee
Zo ja, tot wanneer?
- h. Heeft u alle gemeentelijke belastingen die u verschuldigd bent al betaald? ja nee
Zijn er variabele bedragen voor gemeenschappelijke poorten, inritten of terreinen? ja nee
Zo ja, hoe hoog en waarvoor? €
- i. Heeft u, om in de straat te parkeren, een parkeervergunning nodig? ja nee
Hoeveel parkeervergunningen kunnen er maximaal worden aangevraagd?
Wat zijn de kosten voor deze parkeervergunning(en) per jaar? €

11. Garanties

Zijn er lopende onderhoudscontracten en/of garantieregelingen overdraagbaar aan de koper? (zoals dakbedekking, cv-installatie, dubbele beglazing, etc.)

ja nee

Zo ja, welke?

12. Nadere informatie (overige zaken die de koper naar uw mening moet weten):

Op een deel van de zolder ligt een Quick-step PVC klikvloer waarbij de randen een klein beetje loszitten bij enkele planken. Het blijkt om een productiefout te gaan van één pakket. Dit viel onder de garantie. Er zijn nieuwe planken opgestuurd door de leverancier. De nieuwe bewoner(s) kunnen de vloer zelf losklikken en de planken vervangen, of kiezen om een andere vloer te plaatsen.

De trapleuningen richting de zolder zijn gedemonteerd in verband met de afwerking van de verdieping entree met gipsplaten. Zij zijn nog niet teruggeplaatst door de huidige bewoners, maar zijn beschikbaar voor de nieuwe bewoner(s) om zelf terug te plaatsen of op een andere wijze de trapondersteuning af te werken.

NVM VRAGENLIJST

Vragenlijst over de woning

14

13. Extra vragen door makelaarskantoor zelf geformuleerd

.....

niet bekend ja nee

INFORMATIEF KARAKTER VRAGENLIJST

De vragenlijst geeft vorm, inhoud en structuur aan de mededelingsplicht van verkoper. De mededelingsplicht strekt niet verder dan dat verkoper ten tijde van het sluiten van de overeenkomst aan de koper meedeelt wat hem bekend is omtrent de woning. De vragenlijst beoogt geen garanties te geven, maar heeft een informatief karakter.

ONDERTEKENING

Verkoper(s) verklaart/verklaren alle hem/haar bekende feiten te hebben vermeld in dit formulier. Verkoper is zich ervan bewust dat hij/zij bij een niet juiste en/of volledige vermelding van feiten het risico loopt om aansprakelijk gesteld te worden door de koper. Verkoper verklaart de woning tot de eigendomsoverdracht op een manier te zullen bewonen en onderhouden welke in het maatschappelijk verkeer als gebruikelijk wordt beschouwd.

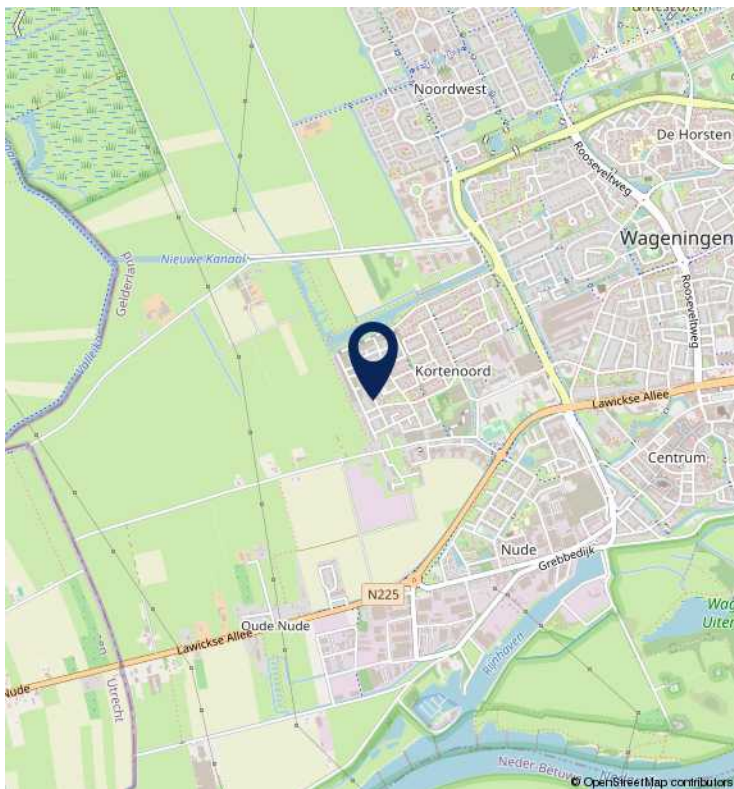
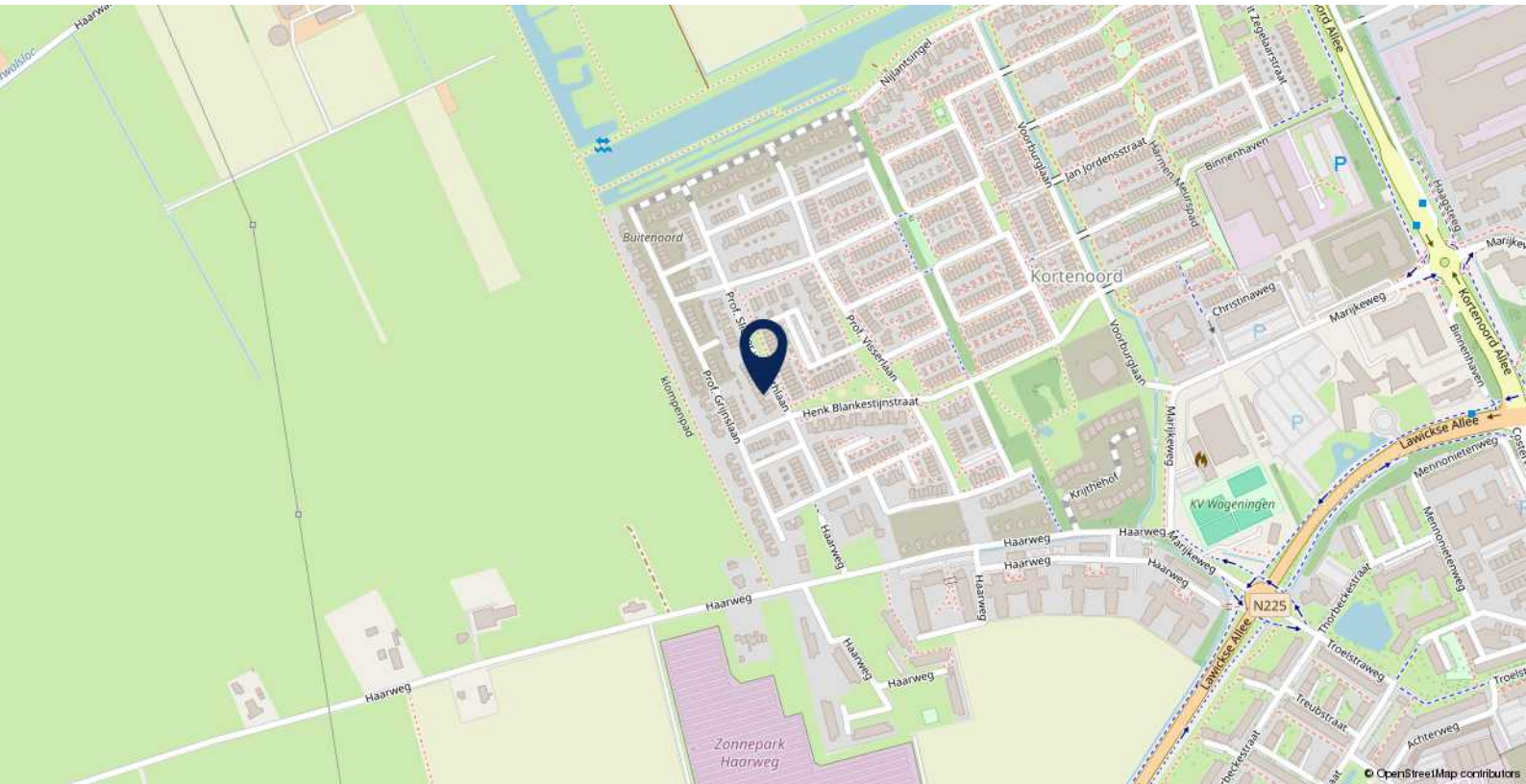
Ondergetekende(n) verkla(a)r(t)(en) voorgaande vragen volledig en naar waarheid te hebben ingevuld:

D

Deze informatie is geheel vrijblijvend, uitsluitend bestemd voor geadresseerde en niet bedoeld als een aanbod. Ten aanzien van de juistheid kan door Barten Tiemessen NVM Makelaars B.V. geen aansprakelijkheid worden aanvaard, noch kan aan de vermelde informatie enig recht worden ontleend.

LOCATIE VAN...

Prof. Slicher van Bathlaan 21



WOONT U BINNENKORT IN
DEZE OMGEVING?



WONEN IN WAGENINGEN

Wageningen stad van de wetenschap, gelegen tussen Veluwe en de Utrechtse Heuvelrug.

Wageningen heeft zich in de loop der eeuwen en vooral de laatste jaren ontwikkeld tot een aantrekkelijke gemeente om te wonen, te werken en te recreëren. Wageningen is een stad met ruimte, met goede uitvalswegen die aansluiten op het snelwegennet (A50 Renkum-Wageningen en A12 Ede-Wageningen) en er voor zorgen dat grotere steden als Utrecht en Arnhem binnen een half uur bereikbaar zijn. Maar Wageningen is nadrukkelijk ook een groene stad, met veel natuurschoon. Precies daar waar de Veluwe, Gelderse Vallei en de Nederrijn elkaar grenzen, ligt Wageningen. In de directe omgeving vind je dan ook één en al natuur. Een gevarieerd natuurlandschap van heidevelden en bossen tot uiterwaarden. Zo heeft u op de Wageningse Berg vanaf het Arboretumpark Belmonte een prachtig panoramisch uitzicht op de slingerende rivier de Nederrijn en kunt u genieten van het mooi Betuws landschap. Via het Wageningse pontje vaart u eenvoudig de Nederrijn over naar de Betuwe. Wageningen, een stad, midden in de veelzijdige natuur, met een rijke historie. Waaronder Hotel de Wereld die bekend staat als de plaats waar de capitulatie van de Duitse bezetter een feit werd. Op 5 mei 1945 trof Generaal Foulkes de Duitse kolonel-generaal





Blaskowitz in de huidige Grote Capitulatiezaal om te onderhandelen over de overgave, waarbij ook Prins Bernhard als bevelhebber van de Binnenlandse Strijdkrachten aanwezig was. De Duitsers bleken bereid te capituleren en daarmee werd Hotel de Wereld Wageningen in 1945 een monument van vrede en vrijheid. Elk jaar op 5 mei vindt in Wageningen de herdenking van de capitulatie plaats en vieren wij de vrijheid.

Wageningen is een levendige universiteitsstad met een hoogwaardig voorzieningenniveau. De stad is onder andere bekend door Wageningen University, één van 's werelds meest gerenommeerde onderwijs en onderzoeksinstituten op het gebied van life sciences. De stad wordt niet voor niets de "City of Life Sciences" genoemd. Mede dankzij de vele internationale studenten bruist Wageningen van de energie en kent de stad een bloeiend sport- en verenigingsleven. Ook het aanbod in shopping, cultuur en uitgaan is veelzijdig. In Wageningen heeft men een frequente doorgaande verbinding met het streekvervoer. U hoeft niet grote afstanden te fietsen want er zijn bushaltes om de hoek. Het openbaar vervoer is hier zeer goed met vele verbindingen naar alle richtingen. Wageningen beschikt over een centraal busstation. Ook bent u op de fiets in 30 minuten op het intercity station Ede - Wageningen.

U kunt meer informatie vinden over deze mooie en bruisende stad op www.wageningen.nl

DE MEEST GESTELDE VRAGEN

OVER HET KOPEN VAN EEN HUIS

Het kopen of verkopen van een woning is niet iets dat u dagelijks doet. Het is dus niet zo vreemd dat u tijdens het kopen of verkopen van een woning tegen allerlei vragen aanloopt. Een NVM-makelaar kan de vragen waar u tegen-aan loopt beantwoorden. De meest voorkomende vragen heeft de NVM voor u op een rij gezet.

1. Wanneer ben ik in onderhandeling?

U bent pas in onderhandeling met de verkopende partij als deze reageert op uw bod door:

- a) Een tegenbod te doen.
- b) Expliciet te melden dat jullie in onderhandeling zijn.

U bent dus nog niet in onderhandeling als de verkopende makelaar zegt dat hij uw bod met de verkoper zal bespreken.

2. Mag een verkoopmakelaar doorgaan met bezichtigingen als er al over een bod onderhandeld wordt?

Ja, dat mag. Een onderhandeling hoeft namelijk niet tot een verkoop te leiden. Bovendien zal de verkoper waarschijnlijk graag willen weten of er meer belangstelling is. Ook mag er met meerdere geïnteresseerde kopers tegelijkertijd onderhandeld worden. Een NVM-makelaar moet dit wel duidelijk aan alle partijen melden.

Vaak zal de verkopende NVM-makelaar belangstellenden mededelen dat er al een bod ligt of dat er onderhandelingen gaande zijn. De NVM-makelaar doet geen mededelingen over de hoogte van de biedingen. Dit zou overbieden kunnen uitlokken.

3. Wanneer ik de vraagprijs bied, moet de verkoper de woning dan aan mij verkopen?

Nee, de verkoper is niet verplicht de woning dan aan u te verkopen. De Hoge Raad heeft bepaald dat de vraagprijs gezien moet worden als een uitnodiging tot het doen van een bod. Ook als u de vraagprijs biedt, kan de verkoper dus beslissen of hij uw bod wel of niet aanvaardt, of (via zijn makelaar) een tegenbod doet.

4. Kan de verkoper de vraagprijs van een woning tijdens de onderhandeling verhogen?

Ja, de verkoper kan besluiten de vraagprijs te verhogen of te verlagen. Daarnaast heeft u als potentiële koper ook het recht tijdens de onderhandelingen uw bod te verlagen.

Zodra de verkopende partij een tegenbod doet, vervalt namelijk uw eerdere bod.

5. Mag een makelaar van de NVM tijdens de onderhandeling het systeem van verkoop wijzigen?

Ja, dat mag. Soms zijn er zo veel belangstellenden die de vraagprijs bieden of benaderen, dat het moeilijk te bepalen is wie de beste koper is. Op dat moment kan de verkoper – op advies van zijn makelaar – besluiten de biedings-procedure te wijzigen in bijvoorbeeld een inschrijvings-procedure.

In deze procedure krijgen alle bidders een gelijke kans om een bod uit te brengen. De makelaar dient uiteraard eerst eventueel eerder gedane toezeggingen of afspraken na te komen, voordat de procedure veranderd wordt.

6. Mag een NVM-makelaar een onrealistisch hoge prijs vragen voor een woning?

De verkoper bepaalt in overleg met zijn NVM-makelaar welke prijs realistisch is voor de woning. De koper kan onderhandelen over de prijs, maar de verkoper beslist.

7. Wat is een optie?

Het begrip 'optie' wordt op twee manieren gebruikt:

a) In juridische zin geeft een optie een partij (in dit geval de koper) de keuze om door een eenzijdige verklaring een koopovereenkomst met een andere partij (de verkoper) te sluiten. Beide partijen zijn het dan eens over de voorwaarden van de koop, maar de koper krijgt bijvoorbeeld nog een week bedenktijd. Bij de aankoop van een nieuwbouwwoning is zo'n optie gebruikelijk. Bij de aankoop van een bestaande woning niet.

b) Bij de aankoop van bestaande woningen wordt het begrip 'optie' eigenlijk ten onrechte gebruikt. 'Optie' heeft dan de betekenis van bepaalde afspraken die een verkopende NVM-makelaar maakt met een geïnteresseerde koper tijdens het onderhandelingsproces. Bijvoorbeeld de toezegging dat de koper een paar dagen bedenktijd krijgt voor het uitbrengen van een bod. De koper kan deze tijd gebruiken om beter inzicht te krijgen in zijn financiering of de gebruiksmogelijkheden van de woning.

De NVM-makelaar zal in deze periode bij andere geïnteresseerde partijen aangeven, dat op de woning een optie rust. Een optie kunt u niet eisen. De verkoper beslist in overleg met de NVM-makelaar of dergelijke opties worden gegeven.

8. Moet de makelaar met mij als eerste in onderhandeling als ik de eerste ben die een afspraak maakt voor een bezichtiging? Of als ik als eerste een bod uitbreng?

Nee, dit hoeft niet. De verkoper bepaalt samen met de verkopende makelaar met wie hij in onderhandeling gaat. Vraag als koper de verkopende makelaar van te voren naar de verkoopprocedure die gehanteerd wordt om teleurstelling te voorkomen.

9. Hoe komt de koop tot stand?

Als verkoper en koper het eens zijn over de belangrijkste zaken - onder andere prijs, leveringsdatum, ontbindende voorwaarden en eventuele afspraken over roerende zaken -, dan legt de verkopende NVM-makelaar de afspraken vast in de koopovereenkomst. Pas als beide partijen de koop-overeenkomst hebben ondertekend, komt de koop tot stand.

Ontbindende voorwaarden zijn een belangrijk aandachtspunt. Als u deze opgenomen wilt hebben in de koopovereenkomst, dan moet u dit meenemen in de onderhandelingen. Als koper krijgt u niet automatisch een ontbindende voorwaarde. Koper en verkoper moeten het eens zijn over aanvullende afspraken en ontbindende voorwaarden voordat de koopovereenkomst wordt opgemaakt.

Voorbeelden van ontbindende voorwaarden zijn:

- Financieringsvoorbehoud.
- Geen huisvestingsvergunning.
- Negatieve uitkomst van een bouwkundige keuring.
- Het niet verkrijgen van Nationale Hypotheekgarantie.

De koop komt pas tot stand op het moment dat de koopovereenkomst door beide partijen is ondertekend. Dit vloeit voort uit de Wet Koop onroerende zaak en heet het schriftelijkheidsvereiste. Een mondelinge of per e-mail bevestigde afspraak is dus niet voldoende.

Zodra de verkoper en de koper de koopovereenkomst hebben ondertekend en de koper (en eventueel de

notaris) een afschrift van de overeenkomst heeft ontvangen, treedt voor de particuliere koper de wettelijke bedenktijd in werking (zie vraag 11). Binnen deze tijd kunt u als koper alsnog afzien van de koop. Na deze tijd is de koop definitief rond, tenzij de ontbindende voorwaarden van toepassing zijn.

10. Wat houdt de drie dagen bedenktijd voor de koper precies in?

De wettelijk vastgestelde drie dagen bedenktijd houdt in dat u als koper zonder opgaaf van redenen de koop kunt ontbinden. De bedenktijd van drie dagen gaat in zodra een kopie van de getekende koopovereenkomst aan de koper ter hand is gesteld. De bedenktijd kan langer duren dan drie dagen als deze eindigt op een zaterdag, zondag of algemeen erkende feestdag. Hiervoor zijn regels opgesteld. De NVM-makelaar kan precies aangeven tot wanneer de bedenktijd loopt.

11. Hoe wordt het aantal vierkante meters van een woning bepaald?

NVM-makelaars zijn verplicht het aantal vierkante meters van een woning te meten volgens een branchebreed afgesproken meetinstructie. Deze instructie beschrijft precies wat er wel of niet wordt meegerekend als gebruiksoppervlakte van een woning of appartement. Hierbij wordt onderscheid gemaakt naar vier ruimten:

- a) Woonruimte, zoals woon- en slaapkamers, wc, gang en meterkast.
- b) Overige inpandige ruimte, zoals aangebouwde garage en zolder met vlizotrap.
- c) Gebouwgebonden buitenruimte, zoals balkon en loggia.
- d) Externe bergruimte, zoals losstaande schuur en losstaande garage.

Aandachtspunt bij het bepalen van de gebruiksoppervlakte is bijvoorbeeld dat alleen daar wordt gemeten waar de hoogte minimaal 1,5 meter is. De buitenmuren worden niet meegemeten, de binnenmuren wel. Nissen kleiner dan 0,5 m² worden genegeerd. Lees meer over het bepalen van de gebruiksoppervlakte.

NADERE INFORMATIE

& CLAUSULES IN DE OVEREENKOMST

Plattegronden

De oppervlakte van de woning is opgemeten aan de hand van de (BBMI) Meetinstructie. Deze meetinstructie is een afgeleide van de NEN2580. De meetinstructie is bedoeld om een meer eenduidige manier van meten toe te passen voor het geven van een indicatie van de gebruikersoppervlakte. De meetinstructie sluit verschillen in meetuitkomsten niet volledig uit, door bijvoorbeeld interpretatieverschillen, afrondingen of beperkingen bij het uitvoeren van de meting. De oppervlakte is een indicatie en de juistheid ervan wordt niet gegarandeerd. Koper is in de gelegenheid gesteld de woning en het perceel na te meten.

Koopovereenkomst

Bij verkoop wordt hetgeen wat overeengekomen is, door ons kantoor vastgelegd in een Model koopovereenkomst. Deze koopovereenkomst is vastgesteld door de NVM Nederlandse Vereniging van Makelaars in onroerende goederen, de Consumentenbond en de Vereniging Eigen Huis.

Rechtsgeldige koopovereenkomst pas ná ondertekening:

Een mondelinge overeenstemming tussen de particuliere verkoper en de particuliere koper is niet rechtsgeldig. Er is pas sprake van een rechtsgeldige koop als de verkoper en de koper de koopovereenkomst hebben ondertekend. Dit vloeit voort uit artikel 7:2 Burgerlijk Wetboek. Een bevestiging van de mondelinge overeenstemming per e-mail of een toegestuurd concept van de koopovereenkomst wordt niet gezien als een 'ondertekende koopovereenkomst'. Concreet betekent dit dat verkoper na het sluiten van een mondelinge overeenkomst de mogelijkheid heeft andere biedingen op de woning te accepteren, dan wel met andere bieders in onderhandeling te treden, tot het moment dat de koopakte door beide partijen is ondertekend.

Waarborgsom

De waarborgsom is gebruikelijk 10 % van de koopsom en wordt gestort bij de Notaris, of er wordt een bankgarantie bij de Notaris gedeponneerd. Alleen indien de koper voorbehouden (zoals het verkrijgen van een woonvergunning, hypotheek, Nationale hypotheek garantie e.d.) heeft gemeld bij de onderhandelingen, worden deze opgenomen in de koopakte.

Verontreinigingclausule

Het is niet bekend of er een olietank aanwezig is. De onroerende zaak wordt geleverd in de staat waarin het zich thans (bij de koop) bevindt. De verkoper verklaart dat hembetreffende eventuele bodem en/of grondwaterverontreiniging niets bekend is. Elke aansprakelijkheid van de verkoper voor bodem? en/of grondwaterverontreiniging wordt uitgesloten. Koper zal verkoper niet voor enige vorm van bodemverontreiniging aanspreken dan alleen in het geval er sprake is van een verwijtbaar toerekenbaar handelen, nalaten of verzwijgen van verkoper zelf.

Ontbindingsclausule

Koper en verkoper kunnen overeenkomen dat in de koopakte een clausule opgenomen wordt dat op grond van het niet verkrijgen van een financiering de overeenkomst ontbonden kan worden. Indien koper op grond hiervan ontbinding van de overeenkomst inroept, dient hij dit binnen één (1) werkdag na het verstrijken van de ontbindingsdatum aan verkoper of diens makelaar te melden onder het overleggen van één (1) schriftelijke afwijzing van een grote geldverstreckende instellingen.

Indien asbest aanwezig is: **Asbest**

Koper verklaart bekend te zijn met de aanwezigheid van asbesthoudende stoffen/materialen in de onroerende zaak. Partijen verklaren er voorts mee bekend te zijn, dat mogelijk nog meer asbesthoudende stoffen/materialen in de onroerende zaak aanwezig kunnen zijn. Het risico daarvan rust geheel bij koper. Indien de asbesthoudende stoffen/materialen worden verwijderd dienen door koper maatregelen en voorzieningen te worden getroffen die de wetgeving voorschrijft. Koper verklaart met deze wetgeving bekend te zijn en aanvaardt alle aansprakelijkheid en gevolgen die uit de aanwezigheid van asbest en/of de verwijdering van asbest uit de onroerende zaak kan voortvloeien. In afwijking van artikel 6.3 van deze koopakte en artikel 7:17 lid 1 en 2 BW komt het geheel of ten dele ontbreken van één of meer eigenschappen van de onroerende zaak voor normaal en bijzonder gebruik en het eventueel anderszins niet-beantwoorden van de zaak aan de overeenkomst als gevolg van de aanwezigheid van enig asbest in welke samenstelling en/of op welke plaats dan ook voor rekening en risico van koper. Bij het vaststellen van de koopsom is hier rekening mee gehouden.



BARTEN TIEMESSEN® NVM MAKELAARS

In 2015 heeft de rijksoverheid een voorlopig energielabel afgegeven voor iedere woning in Nederland. Verkoper is sinds januari 2015 verplicht dit voorlopige label vóór de eigendomsoverdracht definitief te laten maken en uiterlijk ten tijde van de eigendomsoverdracht te overhandigen aan koper. Het niet hebben van een gevalideerd label is voor rekening en risico van verkoper. Zodra verkoper het definitieve energielabel niet op tijd zal aanleveren zal voor verkoper een boete volgen. Bovenstaande is niet van toepassing indien er reeds een geregistreerd nog geldig energielabel aanwezig is. De kosten voor het verkrijgen van een definitief energielabel zijn voor rekening van verkoper.

Nutsbedrijven

Koper en verkoper zijn beiden zelf verantwoordelijk voor het zorgdragen van het aansluiten en het overschrijven van nutsvoorzieningen.

Toelichtingsclausule NEN2580

Op eventueel aan koper verstrekte informatie zoals tekeningen, afmetingen en (inhoud/oppervlakte). De Meetinstructie is gebaseerd op de NEN2580. De Meetinstructie is bedoeld om een meer eenduidige manier van meten toe te passen voor het geven van een indicatie van de gebruiksoppervlakte. De Meetinstructie sluit verschillen in meetuitkomsten niet volledig uit, door bijvoorbeeld interpretatieverschillen, afrondingen of beperkingen bij het uitvoeren van de meting. Afwijkingen in tekeningen en gegevens zijn mogelijk. Verkoper en diens makelaar zijn niet aansprakelijk voor afwijkingen in de tekeningen en de overige opgegeven (inhoud/oppervlakte) maten.

Oudheidsclausule

Het is koper bekend dat de onroerende zaak meer dan * jaar oud is, hetgeen betekent dat de eisen die aan de bouwkwaliteit gesteld mogen worden aanzienlijk lager liggen dan bij nieuwe woningen. In afwijking van artikel 6.3. van deze koopakte en artikel 7:17 lid 1 en 2 BW komt het geheel of ten dele ontbreken van één of meer eigenschappen van de onroerende zaak voor normaal en bijzonder gebruik en het eventueel anderszins niet-beantwoorden van de zaak aan de overeenkomst voor rekening en risico van koper.

Algemeen voorbehoud:

Barten Tiemessen NVM Makelaars B.V. heeft de opdracht tot verkoop van het onderhavige object. Hoewel gestreefd is naar een zo nauwkeurig mogelijke inventarisatie van de beschikbare gegevens, moet er van uitgegaan worden dat het bovenstaande slechts indicatief is. De gegevens (bedragen, jaartallen, omschrijvingen etc) zijn soms verkregen door mondelinge informatie, soms zijn ze vanuit het geheugen opgediept. De koper heeft zijn eigen onderzoeksplicht naar alle zaken die voor hem van belang zijn en kan zich nimmer beroepen op onbekendheid met feiten die hij zelf had kunnen waarnemen of die kenbaar waren uit de openbare registers of die bekend zijn bij de administrateur van een Vereniging van Eigenaars. Desgewenst kan koper zich laten begeleiden door een adviseur of een bouwkundige bij de aankoop. Indien het object een appartementsrecht betreft, raden wij u aan, vóór de aankoop contact op te nemen met de administrateur van de Vereniging van Eigenaars, teneinde een zo goed mogelijk beeld te krijgen van de solvabiliteit van de vereniging.

BARTEN TIEMESSEN MAKELAARS B.V.

EVEN VOORSTELLEN

Barten Tiemessen NVM Makelaars is in 1972 opgericht. Van het begin af aan heeft ons makelaarskantoor een duidelijke visie op hoe wij de zaken wensen aan te pakken. Deskundigheid en kwaliteit lopen als een rode draad door onze organisatie.

In de decennia die volgden op de start van ons kantoor is van dat uitgangspunt nimmer afgeweken. Sinds 1972 is ons kantoor lid van de Nederlandse Vereniging van Makelaars (kortweg de NVM), een makelaarsorganisatie welke de kwaliteit en marketingmogelijkheden van haar leden in het algemeen op een hoger niveau brengt.

Missie

Barten Tiemessen NVM Makelaars is een solide en integere dienstverlener en werkgever op het gebied van woning-makelaardij, commercieel vastgoed, planadvisering en taxaties. Dit doen wij op een klantgerichte en vooruitstrevende wijze waarbij we streven naar duurzame relaties met onze klanten en relaties. Wij zien vakmanschap en het leveren van kwaliteit als een persoonlijke overtuiging.

De NVM makelaars:

M.J.M. (Theo) Tiemessen, RMT: Sinds 1988 werkzaam in de makelaardij en sinds 1992 beëdigd NVM makelaar – taxateur o/g, (lid NVM Wonen & B.O.G.), register makelaar - taxateur o/g (RMT) en bouwkundige.

A.E.J. (Alexander) van Voorst, RMT: Sinds 1997 werkzaam in de makelaardij en sinds 1998 NVM makelaar – taxateur o/g (lid NVM Wonen & B.O.G.), register makelaar - taxateur o/g (RMT).

Wat betekent RMT?

Sinds 2001 is de wettelijke beëdiging en titelbescherming van makelaars in onroerende goederen afgeschaft. Makelaars - taxateurs o/g hebben nu de mogelijkheid om de titel 'RMT', van Register makelaar - taxateur onroerende goederen (o/g) te voeren. De (aspirant)koper weet met die titel dat hij te maken heeft met een 'vakbekwaam' makelaar - taxateur o/g.

NVM-makelaar betekent kwaliteit

NVM staat voor Nederlandse Vereniging van Makelaars o.g. en vastgoeddeskundigen NVM. De NVM is de grootste branchevereniging in de makelaardij en bestaat al meer

dan 110 jaar. Als je je woning verkoopt, wil je er zeker van zijn dat alles goed geregeld wordt.

Als je kiest voor een NVM-makelaar kies je voor deskundigheid en kwaliteit. Een NVM-makelaar word je namelijk niet zomaar:

- Iedere NVM-makelaar heeft een afgeronde makelaarsopleiding. Jaarlijks dient hij te voldoen aan de vastgestelde educatieverplichting om zijn kennis up-to-date te houden.
- De NVM-makelaar kent de lokale markt goed en is op de hoogte van alle aspecten van aan- en verkoop en juridische haken en ogen.
- Hij weet precies welke marketing- en communicatiemiddelen hij moet en kan inzetten voor de verkoop van je woning. Van het maken van advertentieteksten tot de inzet van sociale media.
- Hij heeft bouwkundig inzicht, kan de waarde van je woning bepalen en houdt zich aan de NVM Erecode. De NVM Erecode bevat gedragsregels waar iedere NVM-makelaar zich aan dient te houden.

Vrijblijvende waardebeoordeling van uw woning

Barten Tiemessen NVM Makelaars kan u eveneens een gratis en vrijblijvende waardebeoordeling van uw huidige woning aanbieden. Dat is makkelijk als u zich aan het oriënteren bent op een andere woning en u graag wilt weten wat uw bestedingsruimte is. U weet dan precies waar u aan toe bent.



Taxatie

Een beëdigd NVM makelaar / RMT makelaar is tevens erkend taxateur in onroerende zaken. Barten Tiemessen NVM Makelaars beschikt over aantoonbare kennis, vakmanschap en ruime ervaring in het taxeren van onroerend goed. Voor zowel zakelijke als particuliere objecten.

Taxaties kunnen gewenst zijn bij een aan- of verkoopbeslissing of aangewend worden om inzicht te krijgen in de waarde van het onroerend goed. Een taxatierapport is in veel gevallen ook nodig bij de financiering van woonhuis of bedrijfsobject. Dit rapport wordt verlangd door de financiële instellingen bij hypotheek- of kredietverstrekking. Maar waardebeoordelingen van een onroerende zaak zijn in meer gevallen nodig. Denk aan situaties van een sterfgeval, echtscheiding of bijvoorbeeld bedrijfsbeëindiging.

Barten Tiemessen NVM Makelaars richt zich tevens op de waardering van de onroerend goed portefeuille bij beleggingsvennootschappen, taxaties van de huurwaarde van winkels, kantoor of bedrijfspanden of stelt een onafhankelijk rapport op bij bijvoorbeeld drie partijen taxaties indien er een geschil bestaat over de huurprijs van winkels, kantoren, bedrijfspacelen etc. Taxaties voor de Belastingdienst komen ook voor. Zoals waarderingen voor minnelijke waardering, aangifte Inkomstenbelasting, inbreng van onroerend goed in een Besloten Vennootschap, omzetting, WOZ- waardebeoordeling etc. Taxaties ten behoeve van de aanvraag van een splitsingsvergunning voor het juridisch

splitsen van het perceel in appartementsrechten. Taxeren betekent heel intensief met de waarde van het vastgoed bezig zijn in combinatie met toekomstige factoren en aspecten als emoties en sentiment waar de markt op reageert.

Taxatie volgens NVM, RMT ten behoeve van financiering en taxaties ten behoeve van boedelscheiding, successie, splitsing en rechtbank worden bij Barten Tiemessen NVM Makelaars door gecertificeerde/ beëdigde makelaars uitgevoerd. Vooraf brengt Barten Tiemessen NVM Makelaars een offerte uit.

WIE WIL GAAN VERHUIZEN OF EEN VRAAG HEEFT OP HET GEBIED VAN DE MAKELAARDIJ, IS BIJ ONS KANTOOR OP HET JUISTE ADRES EN MEER DAN WELKOM.

Uiteraard staan wij u ook graag persoonlijk te woord. Met vriendelijke groeten,

**Het team van
Barten Tiemessen NVM Makelaars
Wageningen**

PRAKTISCHE WEBSITES

OP EEN RIJTJE

Bestemmingsplan:

| www.ruimtelijkeplannen.nl

Op Ruimtelijkeplannen.nl vindt u bestemmingsplannen, structuurvisies en algemene regels die gemaakt zijn door gemeentes, provincies en het Rijk.

Bodemonderzoek:

| www.bodemloket.nl

Door zowel overheid als bedrijfsleven is de afgelopen jaren veel gedaan om de bodemkwaliteit van uw omgeving in kaart te brengen of te verbeteren. Via het Bodemloket krijgt u inzicht in de bij de overheid bekende gegevens. Ook ziet u waar vroeger (bedrijfs)activiteiten hebben plaatsgevonden die extra aandacht verdienen omdat ze de bodemkwaliteit beïnvloed kunnen hebben.

Kadaster:

| www.kadaster.nl

Veel van wat is vastgelegd over een woning of perceel staat in de openbare registers van het Kadaster. Deze informatie kunt u opvragen.

Gemeente Wageningen:

| www.wageningen.nl

Gemeente Ede:

| www.ede.nl

Gemeente Renkum:

| www.renkum.nl

Opslagruimte:

| www.shurgard.nl

Shurgard Self Storage Ede voorziet in opslagruimte voor de regio Hoge Veluwe, Bennekom, Veendendaal, Wageningen, Renkum, Heelsum, Lunteren, Scherpenzeel, Renswoude, Ederveen en Barneveld. Shurgard Ede biedt ruime, schone en veilige opslag voor uw meubels, huisraad of bedrijfsvoorraad. Tijdens kantooruren kunt u bij uw lokale vestiging terecht met al uw vragen over opslag en opslagruimte huren in Ede en omgeving. U heeft 24 uur per dag toegang tot uw opslagruimte. Opslag bij Shurgard Ede is een prima alternatief voor uw garagebox of zolder!

| www.citybox.nl

Makelaardij:

| www.nvm.nl

informatie over kopen, verkopen, huren, verhuren en overige zaken gerelateerd aan de makelaardij.



BARTEN TIEMESSEN®

NVM MAKELAARS



CONTACT:

Barten Tiemessen NVM Makelaars B.V.
Generaal Foulkesweg 9, 6703 BH Wageningen
T: 0317 - 422 600 E: info@barten-tiemessen.nl

OPENINGSTIJDEN:

Maandag t/m vrijdag 09:00 - 17:30. Zaterdag op afspraak.

GRATIS PARKEERPLAATSEN VOOR ONZE BEZOEKERS:

Ons kantoor beschikt over een gratis parkeerterrein achter ons kantoor. Te bereiken via de Otto van Gelreweg (inrit naast kantoor Smit & Moormann notariaat).

Onze gecertificeerde NVM Makelaars:

Theo (M.J.M.) Tiemessen, makelaar - taxateur o/g en
bouwkundige
Alexander (A.E.J.) van Voorst, makelaar - taxateur o/g

Ons kantoor is tevens actief op social media:



Gehele of gedeeltelijke overname van deze publicatie of herpublicatie van gegevens daaruit is verboden. Aan de samenstelling van deze gegevens is maximale zorg besteed. Aan onvolkomenheden in de vermelde gegevens, tekeningen en schaal kunnen geen rechten worden ontleend en is Barten Tiemessen NVM Makelaars B.V. hiervoor niet aansprakelijk.