

BARTEN TIEMESSEN®  
N V M M A K E L A A R S

WONINGMAKELAARDIJ | BEDRIJFSMAKELAARDIJ | TAXATIES | PLANADVISING



Rustenburg 19

WAGENINGEN





# KENMERKEN



<b>VRAAGPRIJS:</b>	€ 599.000,= k.k.
<b>SOORT:</b>	Een royale eengezinswoning
<b>TYPE:</b>	Tussenwoning
<b>BOUWJAAR:</b>	2017
<b>HUIDIG GEBRUIK:</b>	Woonbestemming
<b>AANTAL KAMERS:</b>	6
<b>INHOUD:</b>	Ca. 502 m <sup>3</sup>
<b>NETTO WOONOPPERVLAKTE:</b>	Ca. 143 m <sup>2</sup>
<b>LIGGING:</b>	Prachtig gelegen op steenworp afstand van de dijk, uiterwaarden en het stadscentrum
<b>ISOLATIE:</b>	Volledig geïsoleerd
<b>VERWARMING:</b>	Vloerverwarming volledig, Bodem warmtepomp
<b>WARMWATER:</b>	Centrale voorziening
<b>GARAGE:</b>	Een eigen parkeerplaats in de parkeerkelder
<b>SCHUUR / BERGING:</b>	Vrijstaand hout
<b>DAKTERRAS:</b>	Achterzijde: privé tuin/dakterras
<b>DAKTERRAS AFMETING:</b>	Lengte: ±13.20, breedte: ±5.13
<b>DAKTERRAS LIGGING:</b>	Noordwesten
<b>KWALITEIT:</b>	verzorgd

## INTERESSE IN DEZE WONING?

### CONTACT:

Barten Tiemessen NVM Makelaars  
Generaal Foulkesweg 9, 6703 BH Wageningen  
T: 0317 - 422 600 E: [info@barten-tiemessen.nl](mailto:info@barten-tiemessen.nl)

# OMSCHRIJVING

---

## Rustenburg 19, 6701 DV Wageningen

In de prachtige, kleinschalige woonwijk "Torckdael", pal aan de autoloze dijk waar u zo het wandelgebied van de uiterwaarden in loopt, ligt deze royale energiezuinige MIDDENWONING met zonneterras op het westen en een eigen parkeerplaats in de gezamenlijke parkeergarage.

De woning is optimaal geïsoleerd. Beschikt over een energielabel A en wordt verwarmd door middel van een bodemwarmtepomp. Ideaal! want het geeft warmte o.a. in de wintermaanden en koelt in de zomermaanden.

De woning is gelegen nabij het gezellige centrum van Wageningen, op loopstand treft u de winkelstraten en de gezellige markt. Maar ook het schitterende natuurgebied de uiterwaarden ligt op slechts een paar minuten lopen. Door de centrale ligging bevinden veel faciliteiten zich op loopafstand: supermarkt, scholen, theater Junushoff en andere culturele bezienswaardigheden zoals onder andere het beroemde 5-Mei plein, het Spijk met de oude stadsmuur en de haven van Wageningen.

Woonoppervlakte: ca. 143 m<sup>2</sup>, inhoud: 502 m<sup>3</sup>, bouwjaar: 2017, een ruim zonneterras: ca. 66 m<sup>2</sup>. (+ een eigen parkeerplaats en een gezamenlijke fietsenberging in de parkeergarage)

### Indeling

Begane grond: entree vanaf de straatzijde, hal met garderobe en meterkast, toiletruimte met fonteintje, royale en lichte werkkamer, ideaal te gebruiken als werkruimte aan huis, praktische trapkast en de ruime bijkeuken aan de achterzijde. Via de bijkeuken is de parkeergarage en gezamenlijke fietsenberging te bereiken.

Naast de trapkast bevindt zich de vaste trap naar de eerste verdieping.

Eerste verdieping: via de moderne stalen deuren bereikt u de ruime, lichte woonkamer aan de achterzijde met grote raampartijen en openslaande terrasdeuren die toegang bieden tot het ruime privé-daktuin van ca. 66 m<sup>2</sup>.

Aan de voorzijde bevindt zich de open keuken met een moderne L-vormige hoogglans witte keukenopstelling en een wandopstelling met een warme houtstructuur. De luxe keuken is voorzien van inbouwapparatuur, te weten: koelkast, diepvriezer, 2x een combi-oven, vaatwasser, inductiekookplaat en een RVS afzuigschouw.



# OMSCHRIJVING

---

Tweede verdieping: overloop, separate toiletruimte met fonteintje, royale slaapkamer aan de achterzijde van de woning voorzien van een grote kledingkast en een Frans balkon met openslaande draai-/kiep kanteldeuren, badkamer voorzien van een inloopdouche en een dubbel wastafelmeubel met twee kranen, tweede slaapkamer aan de voorzijde van de woning en derde royale slaapkamer aan de voorzijde van de woning.

Zolder: via een vaste trap bereikbare zolderverdieping. Zolderkamer met een dakraam, aparte wasruimte met aansluiting voor wasapparatuur.

Vloerafwerking:

De begane grond en de 1e verdieping zijn voorzien van een gietvloer;

De 2e verdieping + 3e verdieping zijn voorzien van een PVC vloer.

Bijzonderheden:

- Een zeer royale middenwoning met een eigen parkeerplaats in de gezamenlijke parkeergarage;
- De woning beschikt over een privé-daktuin (ca. 66 m<sup>2</sup>) gelegen boven de parkeergarage;
- Privé-daktuin heeft een houten berging en is gesitueerd op het noordwesten;
- De woning is modern afgewerkt en voorzien van een mooie keuken en badkamer;
- De woning beschikt over zes stuks zonnepanelen;
- Veel lichtinval in de woning door de aanwezigheid van grote raampartijen in de ruimtes;
- De woning beschikt over een Frans balkon aan de voorzijde;
- Prachtige ligging, nabij de dijk en de uiterwaarden maar ook op steenworp afstand van het stadscentrum;
- De servicekosten (ten behoeven van de parkeergarage en de gemeenschappelijke ruimten) bedragen € 113,16 per maand;
- Energie label A, geldig tot 10 december 2027;
- Aanvaarding in overleg.

# OMSCHRIJVING

---

## Verwarmingsinstallatie:

In Torckdael worden alle woningen en appartementen aangesloten op een warmte-koude opslagsysteem dat warm en koud water uit de bodem oppompt en de woningen verwarmt en koelt. Dat gebeurt via een vloerverwarmingssysteem. Radiatoren en aardgas zijn dus niet meer aanwezig. Het warmte-koude opslagsysteem (WKO) is een methode om energie, in de vorm van warmte of koude, op te slaan in de bodem. Het grote voordeel hiervan is dat de warmte die 's zomers door de woningen wordt opgevangen, wordt opgeslagen in de bodem als warm water. In de winter wordt dit warme water opgepompt om de woningen te verwarmen. Hierdoor is er veel minder energie nodig om de woning het hele jaar op een aangename temperatuur te houden.

## Servicekosten:

De maandelijkse servicekosten bijdragen € 113,16. Uit de maandelijkse bijdragen worden o.a. betaald: schoonmaak; onderhoud; verlichting en stroom van de gemeenschappelijke ruimten (parkeergarage); aanschaf, ledigen en onderhoud van de huisvuilcontainers; opstal- en glasverzekering en reserves voor het groot onderhoud, alsmede alle overige kosten zoals nader bepaald door de Vereniging van Eigenaars.

## Parkeren:

Elke woning heeft een eigen parkeerplaats. Het eigendom wordt ondergebracht in een Vereniging van Eigenaren.



# KOPER ONDERZOEKPLICHT

---

## & disclaimer

### \* Koperonderzoeksplicht

Barten Tiemessen NVM Makelaars B.V. heeft de opdracht tot verkoop van het onderhavige object. Hoewel gestreefd is naar een zo nauwkeurig mogelijke inventarisatie van de beschikbare gegevens, moet er van uitgegaan worden dat het bovenstaande slechts indicatief is. De gegevens (bedragen, jaartallen, omschrijvingen etc) zijn soms verkregen door mondelinge informatie, soms zijn ze vanuit het geheugen opgediept. De koper heeft zijn eigen onderzoeksplicht naar alle zaken die voor hem van belang zijn en kan zich nimmer beroepen op onbekendheid met feiten die hij zelf had kunnen waarnemen of die kenbaar waren uit de openbare registers of die bekend zijn bij de administrateur van een Vereniging van Eigenaars. Desgewenst kan koper zich laten begeleiden door een adviseur of een bouwkundige bij de aankoop. Indien het object een appartementsrecht betreft, raden wij u aan, vóór de aankoop contact op te nemen met de administrateur van de Vereniging van Eigenaars, teneinde een zo goed mogelijk beeld te krijgen van de solvabiliteit van de vereniging.

### \* Disclaimer

Deze informatie is door ons met de nodige zorgvuldigheid samengesteld. Onzerzijds wordt echter geen enkele aansprakelijkheid aanvaard voor enige onvolledigheid, onjuistheid of anderszins, dan wel de gevolgen daarvan. Alle opgegeven maten en oppervlakten zijn indicatief.

Deze informatie is geheel vrijblijvend, uitsluitend bestemd voor geadresseerde en niet bedoeld als een aanbod. Ten aanzien van de juistheid kan door Barten Tiemessen NVM Makelaars B.V. geen aansprakelijkheid worden aanvaard, noch kan aan de vermelde informatie enig recht worden ontleend.



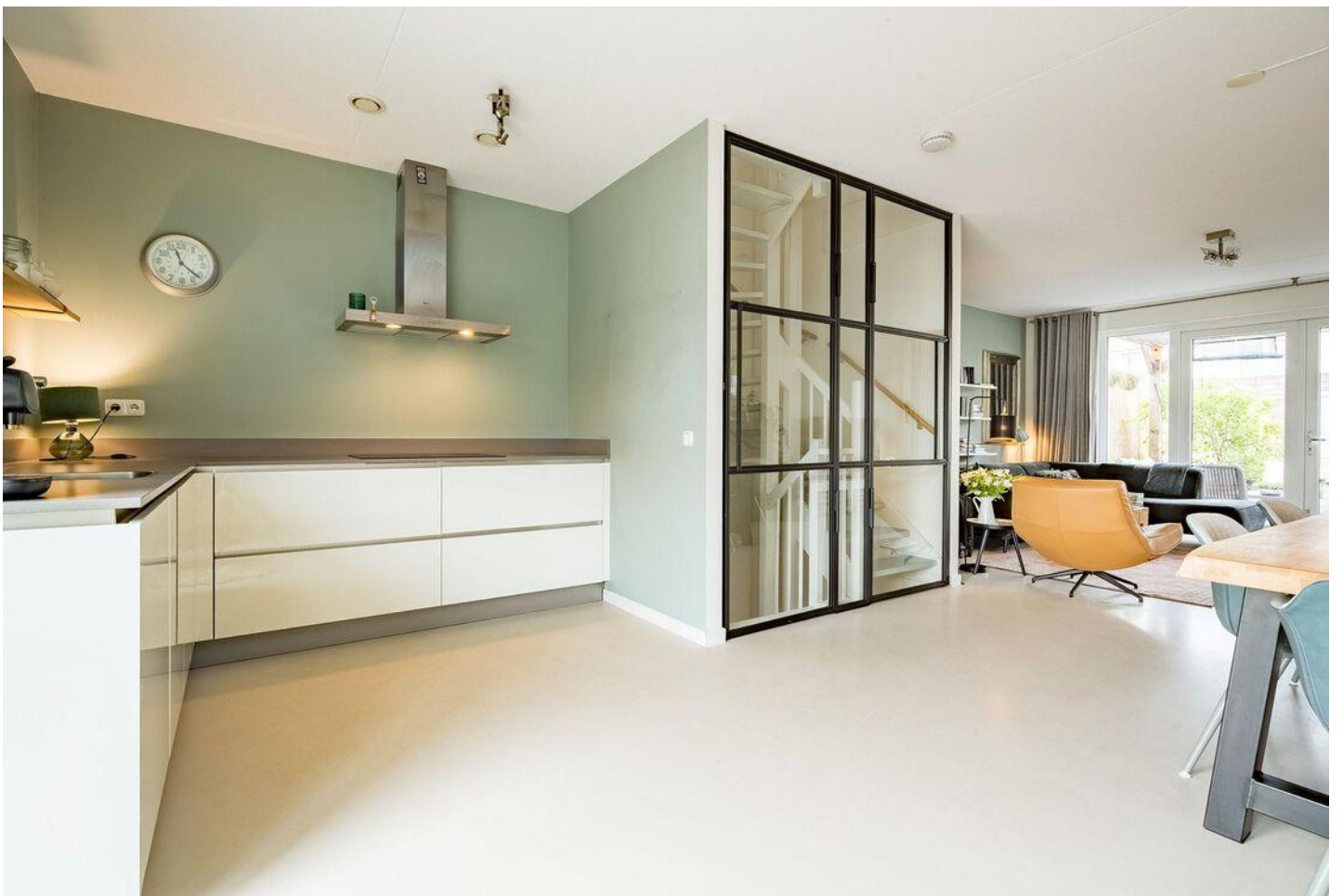




























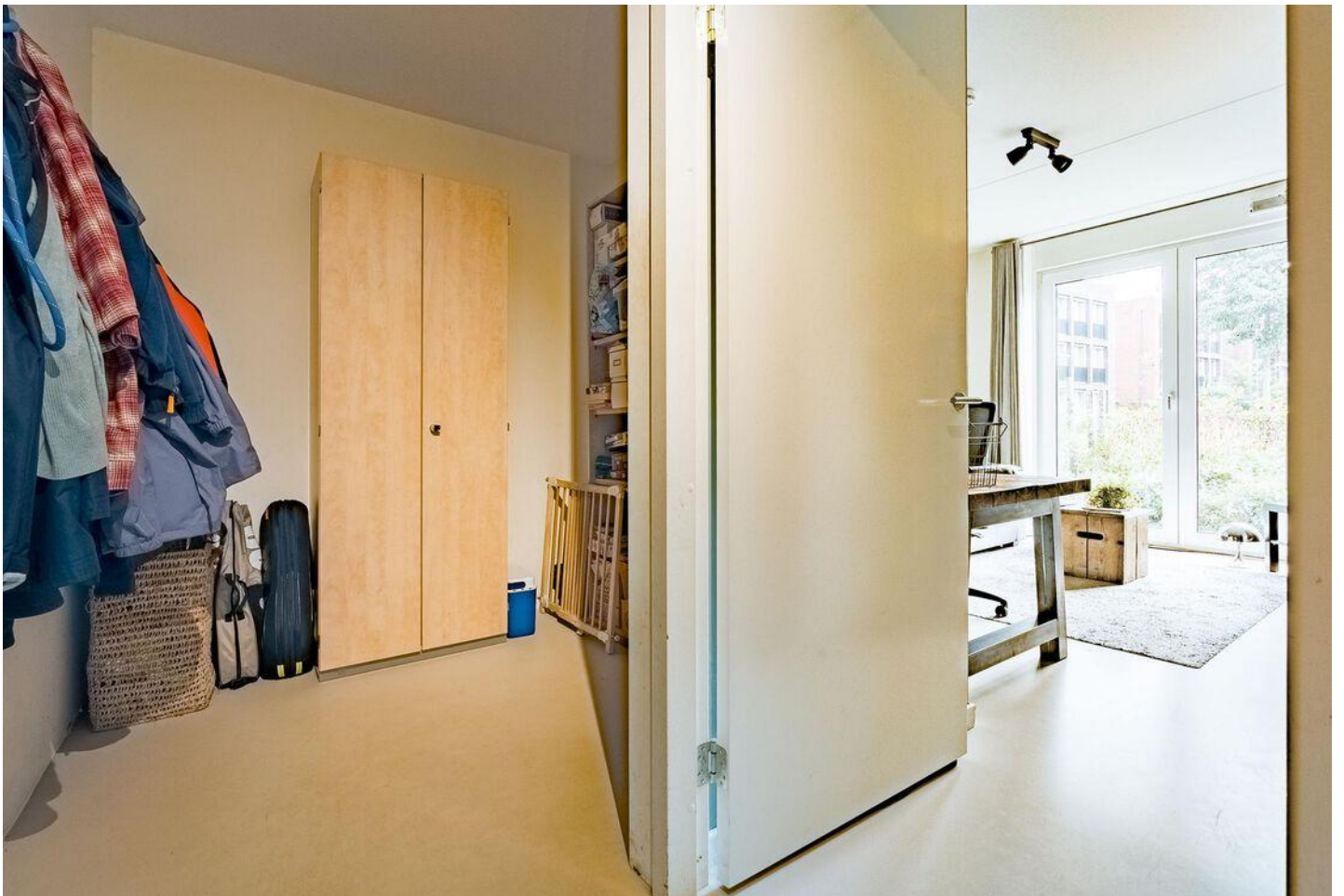




































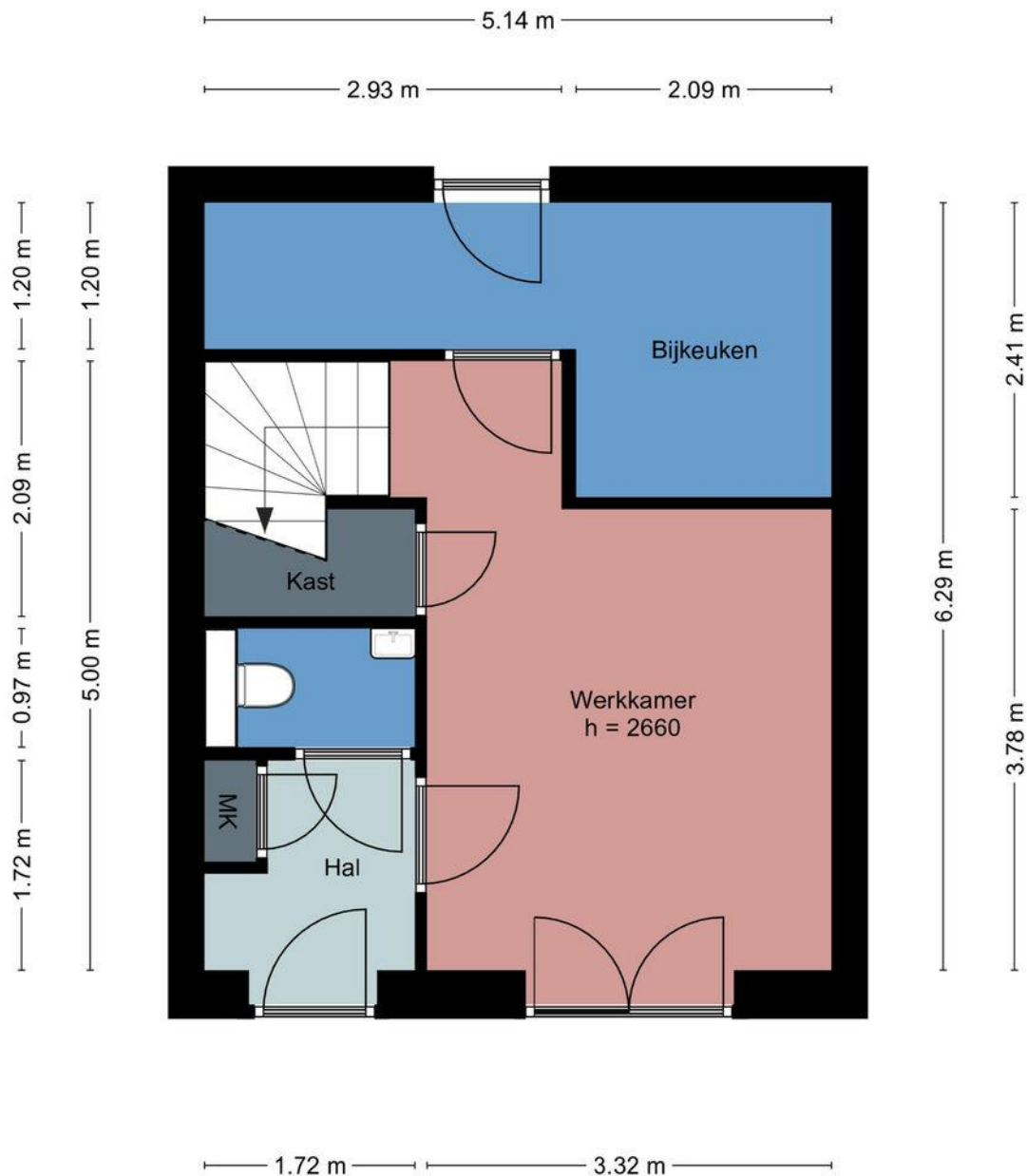






# PLATTEGROND

Rustenburg 19  
Begane Grond



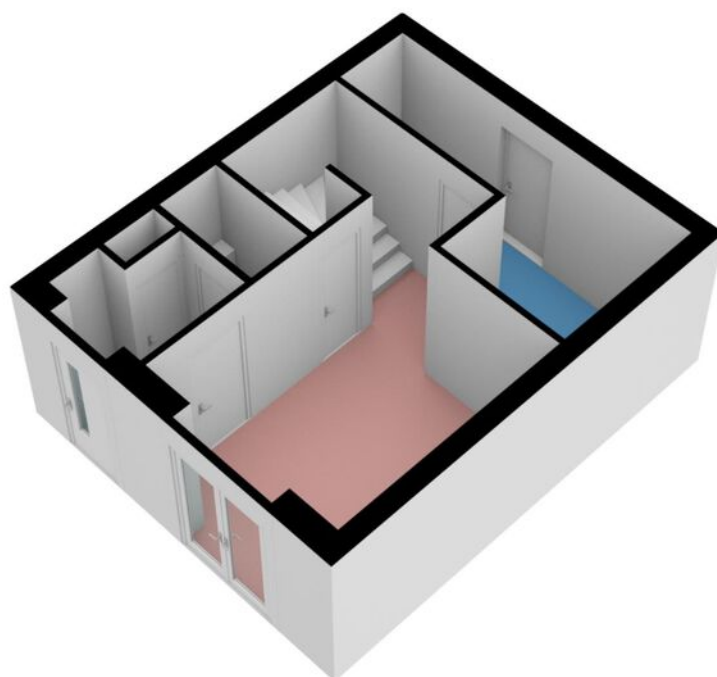
Aan deze plattegronden kunnen  
geen rechten worden  
ontleend

Deze informatie is geheel vrijblijvend, uitsluitend bestemd voor geadresseerde en niet bedoeld als een aanbod. Ten aanzien van de juistheid kan door Barten Tiemessen NVM Makelaars B.V. geen aansprakelijkheid worden aanvaard, noch kan aan de vermelde informatie enig recht worden ontleend.



# PLATTEGROND

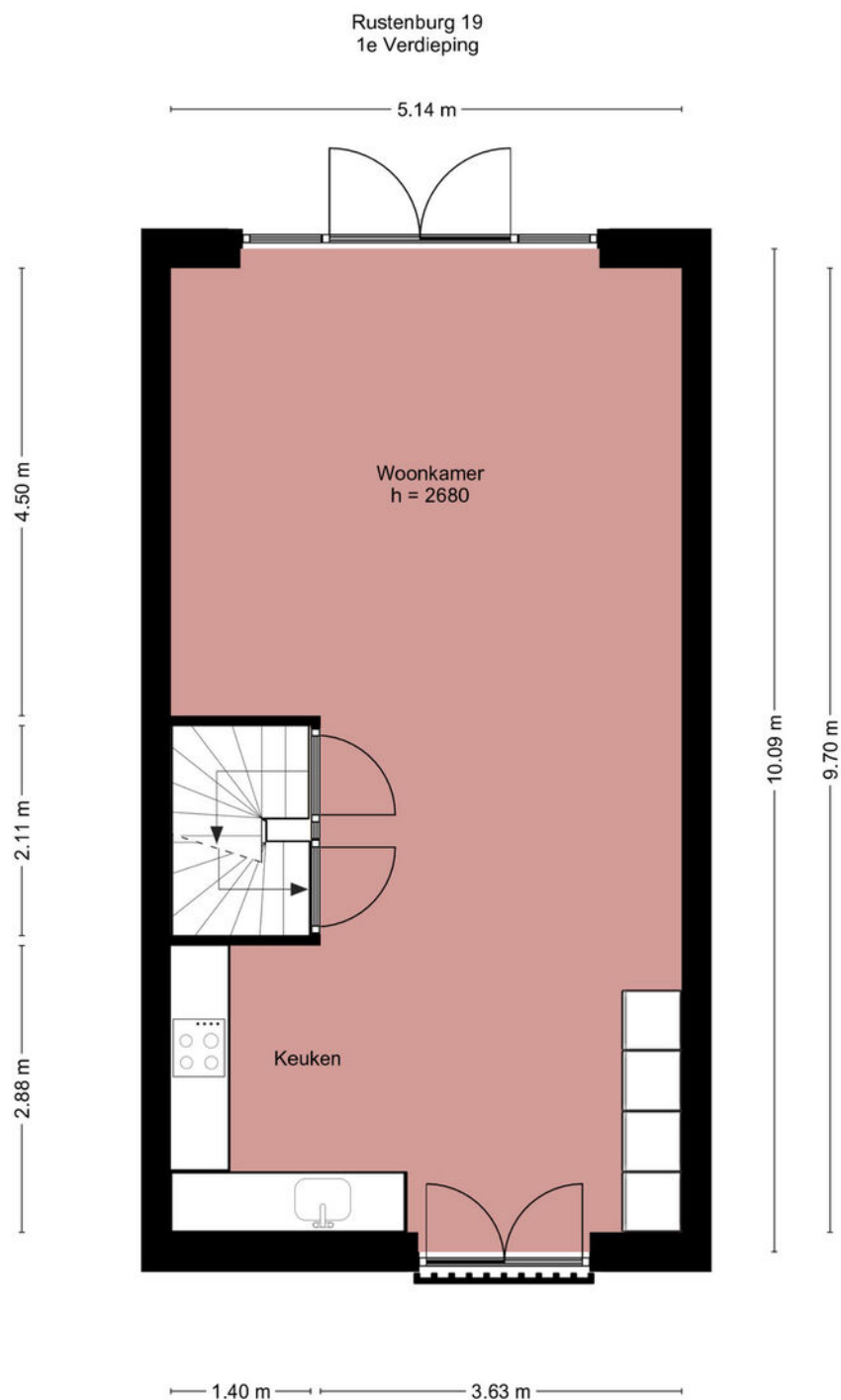
---



Deze informatie is geheel vrijblijvend, uitsluitend bestemd voor geadresseerde en niet bedoeld als een aanbod. Ten aanzien van de juistheid kan door Barten Tiemessen NVM Makelaars B.V. geen aansprakelijkheid worden aanvaard, noch kan aan de vermelde informatie enig recht worden ontleend.



# PLATTEGROND



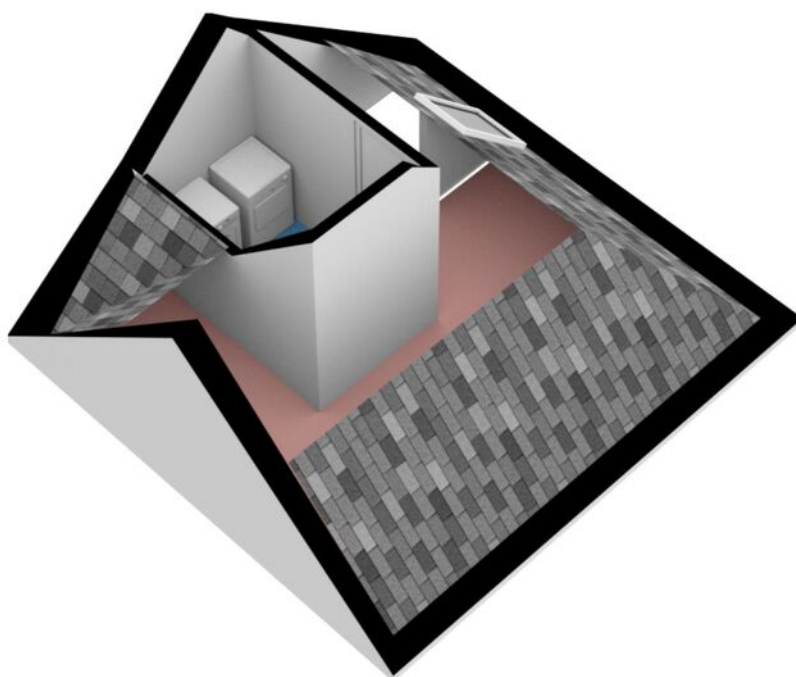
Aan deze plattegronden kunnen  
geen rechten worden  
ontleend

Deze informatie is geheel vrijblijvend, uitsluitend bestemd voor geadresseerde en niet bedoeld als een aanbod. Ten aanzien van de juistheid kan door Barten Tiemessen NVM Makelaars B.V. geen aansprakelijkheid worden aanvaard, noch kan aan de vermelde informatie enig recht worden ontleend.



# PLATTEGROND

---

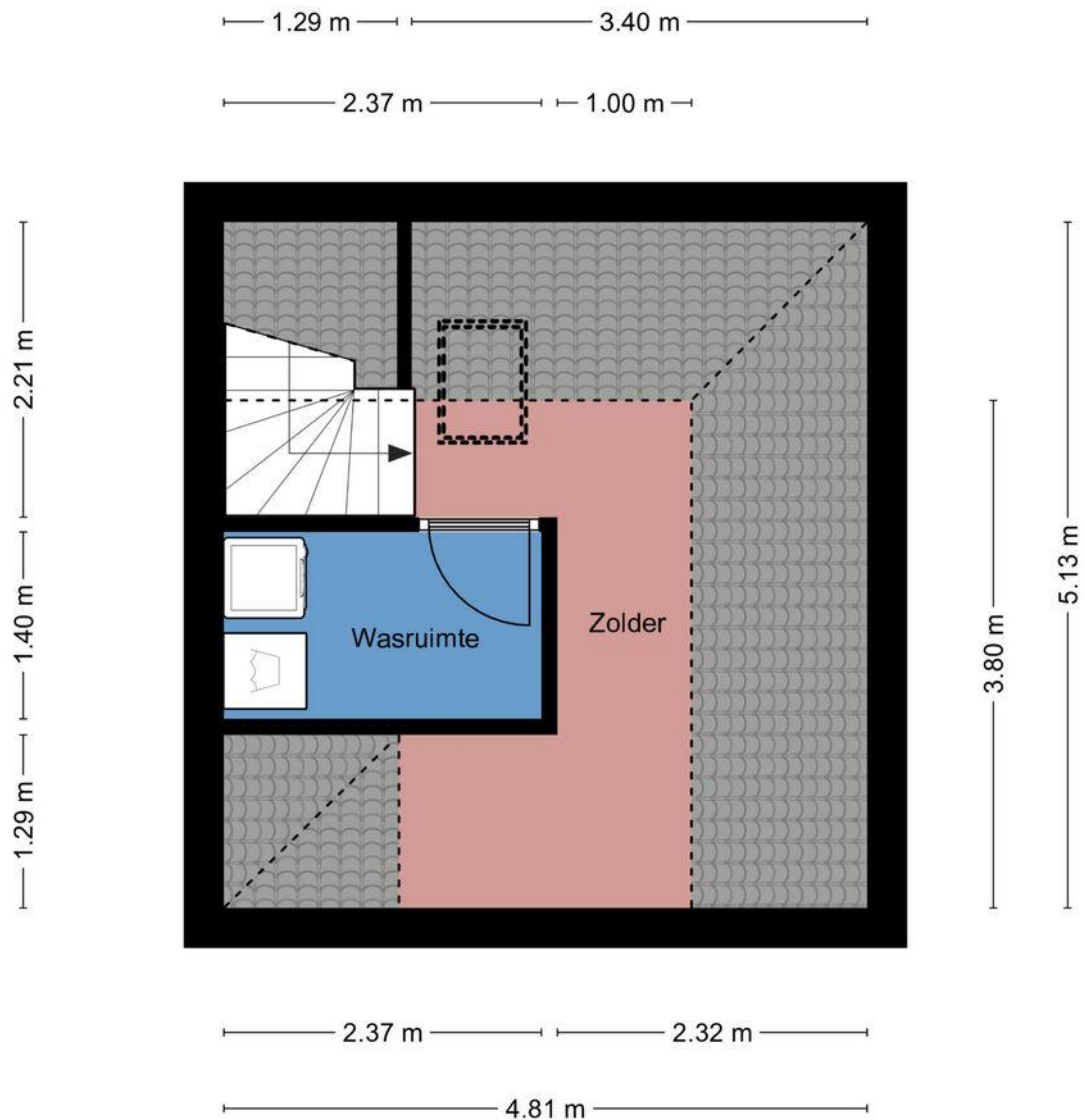


Deze informatie is geheel vrijblijvend, uitsluitend bestemd voor geadresseerde en niet bedoeld als een aanbod. Ten aanzien van de juistheid kan door Barten Tiemessen NVM Makelaars B.V. geen aansprakelijkheid worden aanvaard, noch kan aan de vermelde informatie enig recht worden ontleend.



# PLATTEGROND

Rustenburg 19  
3e Verdieping



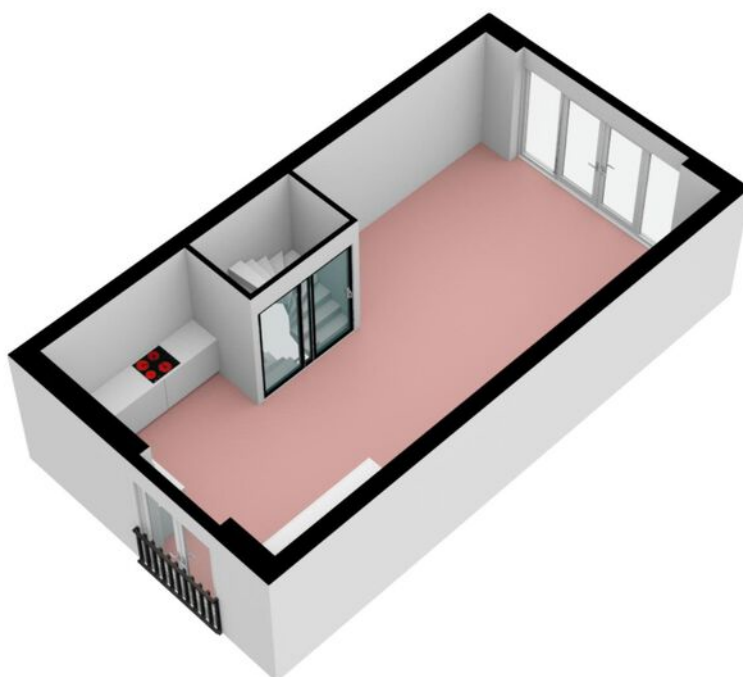
Aan deze plattegronden kunnen  
geen rechten worden  
ontleend

Deze informatie is geheel vrijblijvend, uitsluitend bestemd voor geadresseerde en niet bedoeld als een aanbod. Ten aanzien van de juistheid kan door Barten Tiemessen NVM Makelaars B.V. geen aansprakelijkheid worden aanvaard, noch kan aan de vermelde informatie enig recht worden ontleend.



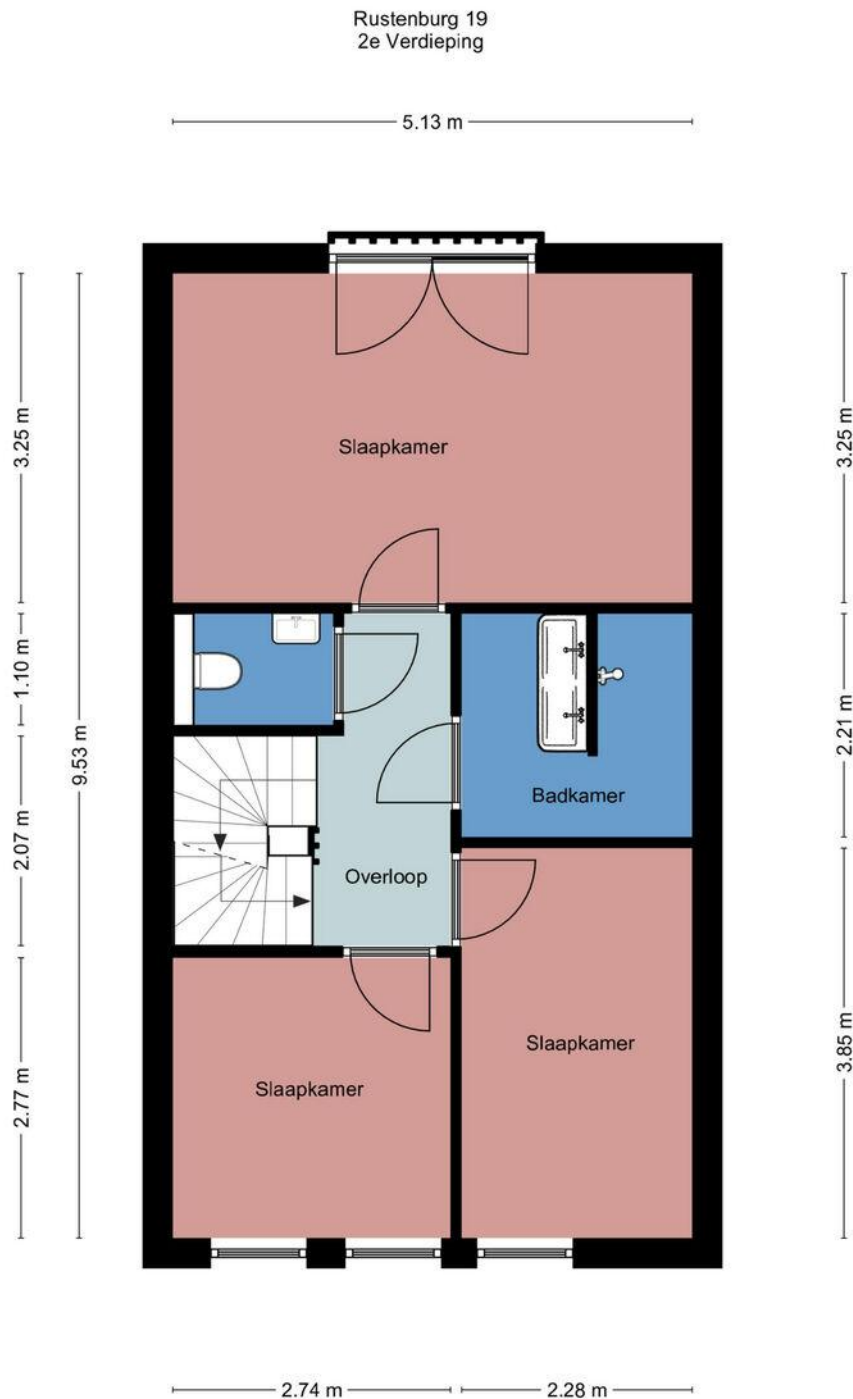
# PLATTEGROND

---



Deze informatie is geheel vrijblijvend, uitsluitend bestemd voor geadresseerde en niet bedoeld als een aanbod. Ten aanzien van de juistheid kan door Barten Tiemessen NVM Makelaars B.V. geen aansprakelijkheid worden aanvaard, noch kan aan de vermelde informatie enig recht worden ontleend.

# PLATTEGROND



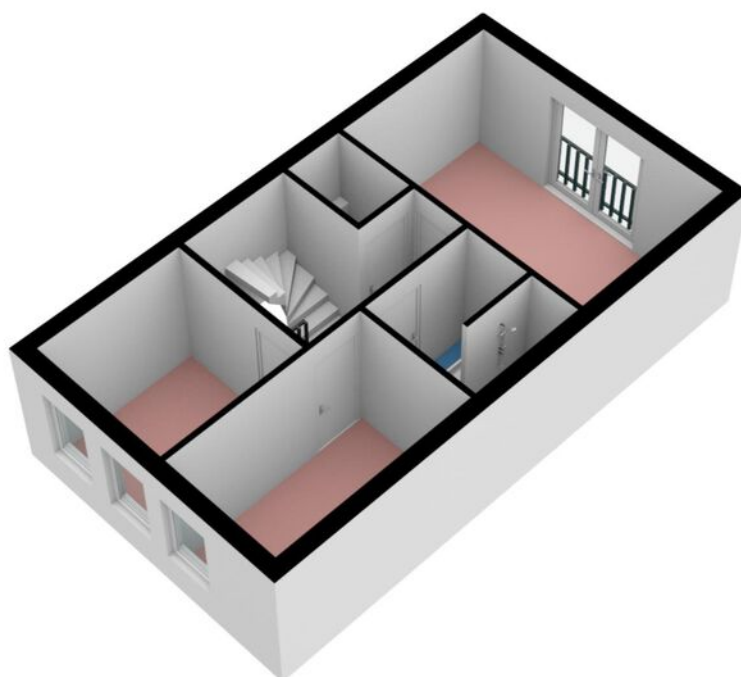
Aan deze plattegronden kunnen  
geen rechten worden  
ontleend

Deze informatie is geheel vrijblijvend, uitsluitend bestemd voor geadresseerde en niet bedoeld als een aanbod. Ten aanzien van de juistheid kan door Barten Tiemessen NVM Makelaars B.V. geen aansprakelijkheid worden aanvaard, noch kan aan de vermelde informatie enig recht worden ontleend.



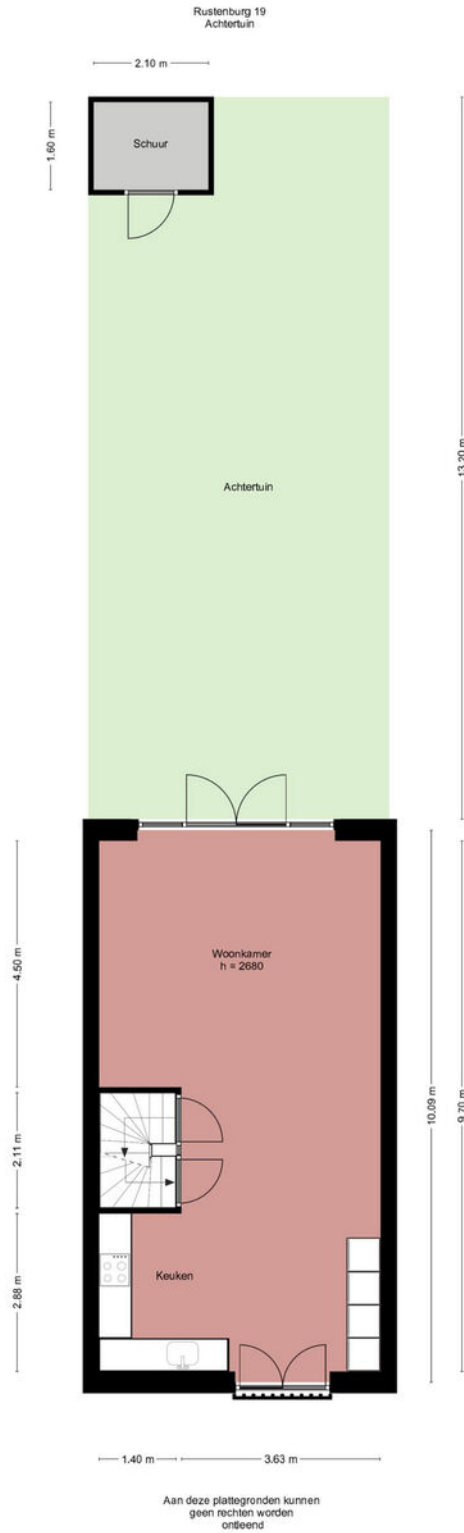
# PLATTEGROND

---



Deze informatie is geheel vrijblijvend, uitsluitend bestemd voor geadresseerde en niet bedoeld als een aanbod. Ten aanzien van de juistheid kan door Barten Tiemessen NVM Makelaars B.V. geen aansprakelijkheid worden aanvaard, noch kan aan de vermelde informatie enig recht worden ontleend.

# PLATTEGROND

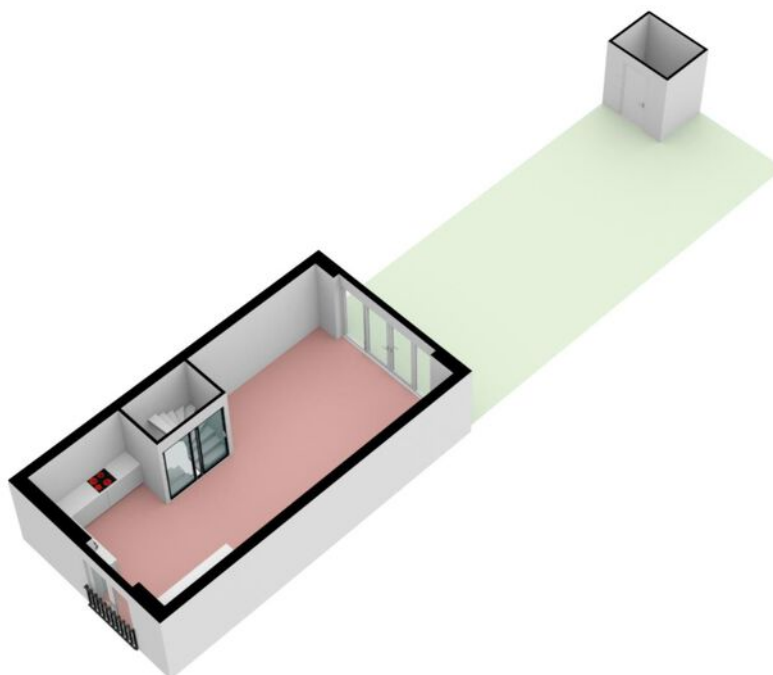


Deze informatie is geheel vrijblijvend, uitsluitend bestemd voor geadresseerde en niet bedoeld als een aanbod. Ten aanzien van de juistheid kan door Barten Tiemessen NVM Makelaars B.V. geen aansprakelijkheid worden aanvaard, noch kan aan de vermelde informatie enig recht worden ontleend.



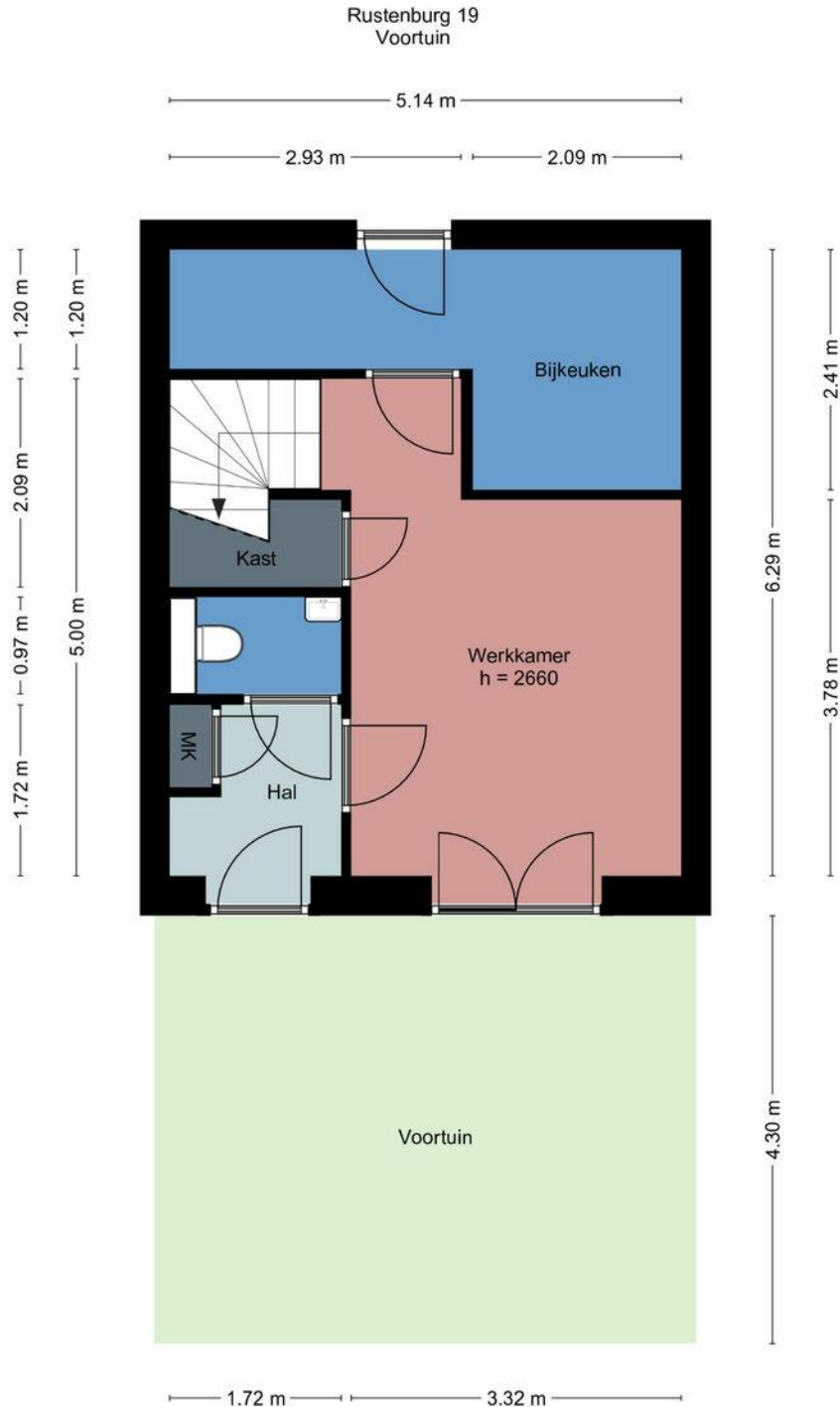
# PLATTEGROND

---



Deze informatie is geheel vrijblijvend, uitsluitend bestemd voor geadresseerde en niet bedoeld als een aanbod. Ten aanzien van de juistheid kan door Barten Tiemessen NVM Makelaars B.V. geen aansprakelijkheid worden aanvaard, noch kan aan de vermelde informatie enig recht worden ontleend.

# PLATTEGROND



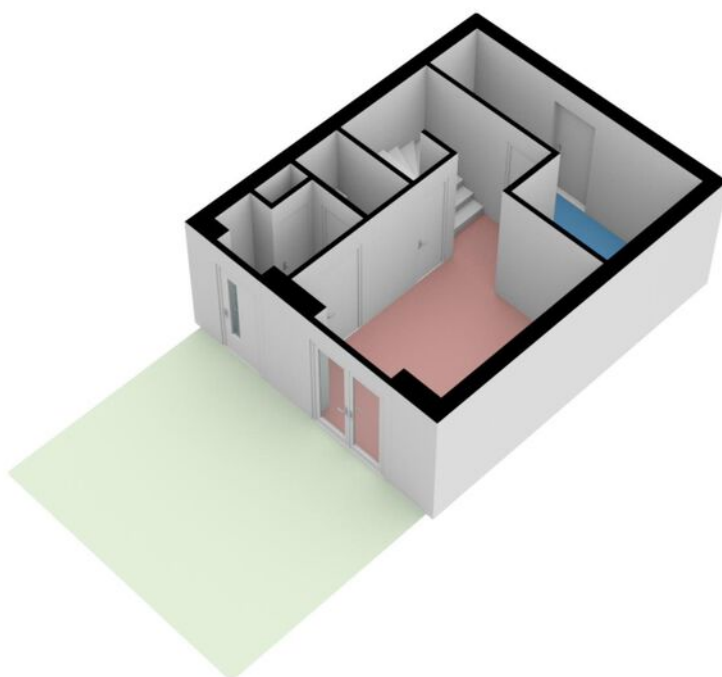
Aan deze plattegronden kunnen  
geen rechten worden  
ontleend

Deze informatie is geheel vrijblijvend, uitsluitend bestemd voor geadresseerde en niet bedoeld als een aanbod. Ten aanzien van de juistheid kan door Barten Tiemessen NVM Makelaars B.V. geen aansprakelijkheid worden aanvaard, noch kan aan de vermelde informatie enig recht worden ontleend.



# PLATTEGROND

---



Deze informatie is geheel vrijblijvend, uitsluitend bestemd voor geadresseerde en niet bedoeld als een aanbod. Ten aanzien van de juistheid kan door Barten Tiemessen NVM Makelaars B.V. geen aansprakelijkheid worden aanvaard, noch kan aan de vermelde informatie enig recht worden ontleend.

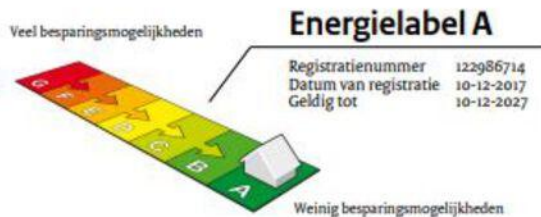
# ENERGIELABEL A



Rijksoverheid

## Energie label woning

Rustenburg 19  
6701DV Wageningen  
BAG-ID: 0289010000021434



De meeste nieuwbouwwoningen na 2006 hebben een energielabel A. Vijftig procent van de bestaande woningen heeft inmiddels label C of beter.

### Overzicht woningkenmerken

1. Woningtype	Rijwoning niet op een hoek	
Bouwperiode	2014 - heden	
Woonoppervlakte	>140 m <sup>2</sup>	
2. Glas woonruimte(s)	HR glas	
Glas slaapruiimte(s)	HR glas	
3. Gevelisolatie	Gevel niet extra geïsoleerd	
4. Dakisolatie	Dak niet extra geïsoleerd	
5. Vloerisolatie	Vloer niet extra geïsoleerd	
6. Verwarming	Warmtepomp	
7. Aparte warmtapwatervoorziening	Geen apart toestel	
8. Zonne-energie	9,8 m <sup>2</sup> zonnepanelen en geen zonneboiler	
9. Ventilatie	Balansventilatie	

### Wilt u besparen op uw energierekening? Overweeg dan de volgende mogelijke maatregelen:

Een zonneboiler voor het verwarmen van uw tapwater

Als de besparingsmogelijkheden HR107-ketel, HR107-combiketel en/of warmtepomp tegelijk op uw energielabel verschijnen, dan is slechts één van deze maatregelen zinvol om uit te voeren. U kunt hieruit dus een keuze maken.

#### Goedgekeurd door:

Naam Sanneke Schiphorst  
Examennummer 8339  
KvK nummer 10144463

Afgegeven conform de regeling energieprestatie gebouwen, welke onderdeel is van de Europese richtlijn EPBD

Dit energielabel is afgegeven door Rijksdienst voor Ondernemend Nederland.

Dit energielabel kunt u altijd verifiëren op [www.energielabelvoorwoningen.nl](http://www.energielabelvoorwoningen.nl) of [www.energielabel.nl/woningen/zoek-je-energielabel/](http://www.energielabel.nl/woningen/zoek-je-energielabel/).

#### Disclaimer


De besparingsmogelijkheden die genoemd worden op dit energielabel zijn maatregelen die op dit moment in de meeste gevallen kosteneffectief zijn of dit binnen de geldigheidsduur van het energielabel kunnen worden. In de bijlage krijgt u een indicatie hoeveel bovenstaande maatregelen kosten en wat zij u opleveren aan energiebesparing. Of de genoemde maatregelen daadwerkelijk verantwoord toegepast kunnen worden uit oogpunt van bijvoorbeeld comfort, gezondheid, kosten e.d. is afhankelijk van de huidige specifieke eigenschappen van uw woning. Er kunnen daarom geen rechten worden ontleend aan deze informatie. U wordt altijd geadviseerd om hiervoor professioneel advies in te winnen.

Deze informatie is geheel vrijblijvend, uitsluitend bestemd voor geadresseerde en niet bedoeld als een aanbod. Ten aanzien van de juistheid kan door Barten Tiemessen NVM Makelaars B.V. geen aansprakelijkheid worden aanvaard, noch kan aan de vermelde informatie enig recht worden ontleend.



# KADASTRALE KAART



<b>12345</b> 21	Deze kaart is noordgericht Perceelnummer Huisnummer	<b>kadaster</b>
—	Vastgestelde kadastrale grens	<b>Kadastrale gemeente</b> Wageningen <b>Sectie</b> E <b>Perceel</b> 6151
—	Voorlopige kadastrale grens	
—	Administratieve kadastrale grens	<b>kadaster</b> 
—	Bebouwing	

Voor een eindsituatie, geldend op 9 oktober 2023  
De bewaarder van het kadastraal en de openbare registers

Aan dit uittreksel kunnen geen betrouwbare maten worden ontleend.  
De Dienst voor het kadastraal en de openbare registers behoudt zich de intellectuele  
eigendomsrechten voor, waaronder het auteursrecht en het databankrecht.

<b>GEMEENTE:</b>	Wageningen
<b>SECTIE:</b>	E - NUMMER: 6092
<b>APP. NUMMER:</b>	A-11 (woning) & A-41 (parkeerplaats)
<b>EIGENDOM:</b>	Volle eigendom, Volle eigendom

Deze informatie is geheel vrijblijvend, uitsluitend bestemd voor geadresseerde en niet bedoeld als een aanbod. Ten aanzien van de juistheid kan door Barten Tiemessen NVM Makelaars B.V. geen aansprakelijkheid worden aanvaard, noch kan aan de vermelde informatie enig recht worden ontleend.

# MEETRAPPORT



Partner in Fotografie en 3D Beleving

## MEETRAPPORT

CONFORM DE BRANCHEBREDE MEETINSTRUTIE OP BASIS VAN DE NEN2580 NORMERING

Adres: **Rustenburg 19**  
Postcode: **6701 DT**  
Plaats: **Wageningen**

VERDIEPING	OPPERVLAKTE SPECIFICATIE		OPPERVLAKTE
BEGANE GROND	Gebruiksoppervlakte Wonen	(GO)	32,4 m2
	GO Overig Inpandig	(GOOI)	0,0 m2
	GO Gebouw Gebonden Buitenruimte	(GOGBBR)	0,0 m2
	GO Externe Bergruimte	(GOEB)	0,0 m2
	Bruto Inhoud	(BI)	122,3 m3
1E VERDIEPING	Gebruiksoppervlakte Wonen	(GO)	50,6 m2
	GO Overig Inpandig	(GOOI)	0,0 m2
	GO Gebouw Gebonden Buitenruimte	(GOGBBR)	3,4 m2
	GO Externe Bergruimte	(GOEB)	0,0 m2
	Bruto Inhoud	(BI)	169,9 m3
2E VERDIEPING	Gebruiksoppervlakte Wonen	(GO)	48,9 m2
	GO Overig Inpandig	(GOOI)	0,0 m2
	GO Gebouw Gebonden Buitenruimte	(GOGBBR)	0,0 m2
	GO Externe Bergruimte	(GOEB)	0,0 m2
	Bruto Inhoud	(BI)	163,4 m3
3E VERDIEPING	Gebruiksoppervlakte Wonen	(GO)	11,4 m2
	GO Overig Inpandig	(GOOI)	0,0 m2
	GO Gebouw Gebonden Buitenruimte	(GOGBBR)	0,0 m2
	GO Externe Bergruimte	(GOEB)	0,0 m2
	Bruto Inhoud	(BI)	46,6 m3
<b>TOTAAL</b>	<b>Gebruiksoppervlakte Wonen</b>	<b>(GO)</b>	<b>143,3 m2</b>
	<b>GO Overig Inpandig</b>	<b>(GOOI)</b>	<b>0,0 m2</b>
	<b>GO Gebouw Gebonden Buitenruimte</b>	<b>(GOGBBR)</b>	<b>3,4 m2</b>
	<b>GO Externe Bergruimte</b>	<b>(GOEB)</b>	<b>0,0 m2</b>
	<b>Bruto Inhoud</b>	<b>(BI)</b>	<b>502,1 m3</b>

Deze plattegronden zijn geproduceerd voor promotionele doeleinden en dienen ter indicatie. Ondanks dat dit document met uiterste zorgvuldigheid is samengesteld kunnen aan de gebruiksoppervlakte en de plattegronden geen rechten worden ontleend.

Deze informatie is geheel vrijblijvend, uitsluitend bestemd voor geadresseerde en niet bedoeld als een aanbod. Ten aanzien van de juistheid kan door Barten Tiemessen NVM Makelaars B.V. geen aansprakelijkheid worden aanvaard, noch kan aan de vermelde informatie enig recht worden ontleend.



# MEETRAPPOR

## Toelichting NEN2580 Meetrapport

Deze meetinstructie geeft een praktische handleiding voor het meten van de gebruiksoppervlakte van woningen. Met deze meetinstructie kan de gebruiksoppervlakte van individuele woningen (de oppervlakte "achter de voordeur") en de bij de woning behorende externe bergruimte en gebouwgebonden buitenruimte worden gemeten.

De meetinstructie verdeelt de in pandige gebruiksoppervlakte onder in gebruiksoppervlakte wonen en gebruiksoppervlakte overige in pandige ruimte.

### Stap 1. Meet de totale in pandige gebruiksoppervlakte van de woning per bouwlaag voor het meten van de gebruiksoppervlakte gelden de volgende principes:

Voor het meten van de gebruiksoppervlakte gelden de volgende principes:

- a. Meet voor het bepalen van de gebruiksoppervlakte altijd binnen de buitenste- of woningscheidende wanden (muren), inclusief dragende en niet-dragende binnenwanden. Met buitenste/scheidende wanden (muren) worden bedoeld de wanden/muren die de ene woning van de andere woning scheiden en de muren die de woning van de buitenwereld afscheiden.
- b. Meet altijd per verdieping op vloerniveau tussen de opgaande scheidingsconstructies (muren). Incidentele inspringende gebouwdelen (met een oppervlakte kleiner dan  $0,5 \text{ m}^2$ ), zoals bijvoorbeeld een kolom, worden tot de gebruiksoppervlakte gerekend. Er dient gemeten te worden langs de muur. Radiatoren, leidingen, kabelgoten, wandgoten, kozijnen, vensterbanken etc. kunnen bij de meting worden genegeerd.

Niet tot de gebruiksoppervlakte wordt gerekend:

- De oppervlakte met een netto hoogte die lager is dan 1,50m, met uitzondering van de oppervlakte onder een trap;
- De oppervlakte van ruimten die niet voor mensen toegankelijk zijn;
- De oppervlakte van een trappgat, een vide of een combinatie van beiden, indien deze  $4,0 \text{ m}^2$  of groter is;
- De oppervlakte van een leidingschacht, inspringend bouwdeel of van een vrijstaande bouwconstructie, indien deze  $0,50 \text{ m}^2$  of groter is;
- De oppervlakte van een liftschacht;
- De oppervlakte van een nis die kleiner is dan  $0,5 \text{ m}^2$
- Inspringende gebouwdelen met een oppervlakte groter van  $0,5 \text{ m}^2$ .

De nu bepaalde oppervlakte is de totale gebruiksoppervlakte van een woning. Deze oppervlakte bestaat uit gebruiksoppervlakte wonen en gebruiksoppervlakte overige in pandige ruimte. In stap 2 wordt het onderscheid tussen deze twee gemaakt.

# MEETRAPPORT

---

## **Stap 2. Verdeel de totale inpandige gebruiksoppervlakte in gebruiksoppervlakte wonen en gebruiksoppervlakte overige inpandige ruimte.**

Een oppervlakte wordt tot de overige inpandige ruimte gerekend als één van de voorwaarden geldt:

- het hoogste punt van de ruimte is tussen 1,5 meter en 2,0 meter hoog;
- het hoogste punt van de ruimte is boven de 2,0 meter, maar het aaneengesloten oppervlak hoger dan 2,0 m is kleiner dan 4,0 m<sup>2</sup> (alleen van toepassing wanneer er ook sprake is van een gedeelte van de ruimte met een hoogte van minder dan 2,0 m);
- de ruimte is bouwkundig slechts geschikt als bergruimte. Voorbeelden hiervan zijn een kelder, fietsstalling of een garage;
- er is sprake van een bergzolder, dat wil zeggen een voor mensen toegankelijke zolder die alleen geschikt is voor incidenteel gebruik. Dit is bijvoorbeeld het geval als de zolder niet met een vaste trap bereikbaar is en/of een zolder met onvoldoende daglichttoetreding (raamoppervlakte kleiner dan 0,5 m<sup>2</sup>).

Wanneer niet aan de bovenstaande criteria is voldaan, is sprake van gebruiksoppervlakte wonen. In twijfelgevallen worden ruimten gerekend als gebruiksoppervlakte wonen. Een gang, keuken, bijkeuken, pantry, vaste kast, trapkast, meterkast, wasmachine- of cv-ruimte binnen de woning, worden gerekend tot de gebruiksoppervlakte wonen.

De oppervlakte "onder de wand" die de tussen een gebruiksoppervlakte wonen en een gebruiksoppervlakte overige inpandige ruimte staat, wordt gerekend tot de gebruiksoppervlakte wonen.

Let op! Er kan alleen sprake zijn van gebruiksoppervlakte overige inpandige ruimte als de oppervlakte volgens de criteria onder stap 1 wordt gerekend tot de gebruiksoppervlakte.

## **Stap 3. Meting van de oppervlakte van de gebouwgebonden buitenruimte(n) (indien aanwezig)**

Een ruimte is gebouwgebonden buitenruimte indien deze ruimte niet of slechts gedeeltelijk is omsloten door vaste wanden en daardoor geen vaste buitenomgrenzing heeft. Er is alleen sprake van gebouwgebonden buitenruimte voor zover het gedeelte naast, op, tegen of aan het hoofdgebouw (de woning) is gelegen. Denk hierbij aan een balkon, carport, veranda of dakterras. Bij een appartement gelegen op de begane grond dient een terras, wanneer en voor zover dit terras rust op een drager die geïntegreerd is in de bouwconstructie van de woning, ook als gebouwgebonden buitenruimte te worden beschouwd.

## **Stap 4. Meting van de oppervlakte van de externe bergruimte(n)**

Een ruimte is een externe bergruimte indien er geen gedeelde muur is met het hoofdgebouw en de ruimte alleen bereikbaar is door de woning te verlaten. Verder geldt dat externe bergruimte nooit een woonfunctie kan hebben. Het meten van de externe bergruimte gebeurt met dezelfde principes als bij het meten van de woning (stap 1).



# LIJST VAN ZAKEN



## Lijst van zaken

Betreffende het  
perceel:

**Rustenburg 19, 6701 DV, Wageningen**

Voor de onderstaande zaken -ongeacht of ze roerend dan wel onroerend zijn- geldt dat ze soms wel en soms niet in de woning achterblijven. Wilt u aangeven wat in uw situatie het geval is?

	Blijft achter	Gaat mee	Kan worden overgenomen	NVT
<b>Tuin</b>				
Tuinaanleg/bestrating/beplanting	<input checked="" type="checkbox"/>	<input type="checkbox"/>	<input type="checkbox"/>	<input type="checkbox"/>
Buitenverlichting	<input checked="" type="checkbox"/>	<input type="checkbox"/>	<input type="checkbox"/>	<input type="checkbox"/>
Tijd- of schemerschakelaar/bewegingsmelder	<input type="checkbox"/>	<input type="checkbox"/>	<input type="checkbox"/>	<input checked="" type="checkbox"/>
Tuinhuis/buitenberging	<input checked="" type="checkbox"/>	<input type="checkbox"/>	<input type="checkbox"/>	<input type="checkbox"/>
Kasten/werkbank in tuinhuis/berging	<input type="checkbox"/>	<input type="checkbox"/>	<input checked="" type="checkbox"/>	<input type="checkbox"/>
(Broei)kas	<input type="checkbox"/>	<input type="checkbox"/>	<input type="checkbox"/>	<input checked="" type="checkbox"/>
Voet droogmolen	<input type="checkbox"/>	<input type="checkbox"/>	<input type="checkbox"/>	<input checked="" type="checkbox"/>
<b>Overige tuin, te weten:</b>				
Tuin dakterras nader te bespreken	<input type="checkbox"/>	<input type="checkbox"/>	<input checked="" type="checkbox"/>	<input type="checkbox"/>
-	<input type="checkbox"/>	<input type="checkbox"/>	<input type="checkbox"/>	<input type="checkbox"/>
-	<input type="checkbox"/>	<input type="checkbox"/>	<input type="checkbox"/>	<input type="checkbox"/>
<b>Woning</b>				
Vlaggenmast	<input type="checkbox"/>	<input type="checkbox"/>	<input type="checkbox"/>	<input checked="" type="checkbox"/>
Schotel/antenne	<input type="checkbox"/>	<input type="checkbox"/>	<input type="checkbox"/>	<input checked="" type="checkbox"/>
Brievenbus	<input type="checkbox"/>	<input type="checkbox"/>	<input type="checkbox"/>	<input checked="" type="checkbox"/>
(Voordeur)bel	<input checked="" type="checkbox"/>	<input type="checkbox"/>	<input type="checkbox"/>	<input type="checkbox"/>
Alarminstallatie	<input type="checkbox"/>	<input type="checkbox"/>	<input type="checkbox"/>	<input checked="" type="checkbox"/>
Veiligheidssloten en overige inbraakpreventie	<input type="checkbox"/>	<input type="checkbox"/>	<input type="checkbox"/>	<input type="checkbox"/>
Rookmelders (v.a. 01-07-22 verplicht achterlaten)	<input checked="" type="checkbox"/>	<input type="checkbox"/>	<input type="checkbox"/>	<input type="checkbox"/>
Rolluiken/zonwering buiten	<input checked="" type="checkbox"/>	<input type="checkbox"/>	<input type="checkbox"/>	<input type="checkbox"/>
Zonwering binnen	<input type="checkbox"/>	<input type="checkbox"/>	<input type="checkbox"/>	<input checked="" type="checkbox"/>
Vliegenhorren	<input checked="" type="checkbox"/>	<input type="checkbox"/>	<input type="checkbox"/>	<input type="checkbox"/>
<b>Raamdecoratie, te weten:</b>				
- gordijnrails	<input type="checkbox"/>	<input type="checkbox"/>	<input checked="" type="checkbox"/>	<input type="checkbox"/>
- gordijnen/vitrages	<input type="checkbox"/>	<input type="checkbox"/>	<input checked="" type="checkbox"/>	<input type="checkbox"/>
- rolgordijnen	<input type="checkbox"/>	<input type="checkbox"/>	<input checked="" type="checkbox"/>	<input type="checkbox"/>
- losse horren/rolhorren	<input checked="" type="checkbox"/>	<input type="checkbox"/>	<input type="checkbox"/>	<input type="checkbox"/>
- luxaflex	<input type="checkbox"/>	<input type="checkbox"/>	<input checked="" type="checkbox"/>	<input type="checkbox"/>
<b>Vloerdecoratie, te weten:</b>				
- vloerbedekking	<input checked="" type="checkbox"/>	<input type="checkbox"/>	<input type="checkbox"/>	<input type="checkbox"/>
- parketvloer/laminaat	<input checked="" type="checkbox"/>	<input type="checkbox"/>	<input type="checkbox"/>	<input type="checkbox"/>
- plavuizen	<input type="checkbox"/>	<input type="checkbox"/>	<input type="checkbox"/>	<input checked="" type="checkbox"/>

Paraaf verkoper(s):

Paraaf koper(s):

1

Deze informatie is geheel vrijblijvend, uitsluitend bestemd voor geadresseerde en niet bedoeld als een aanbod. Ten aanzien van de juistheid kan door Barten Tiemessen NVM Makelaars B.V. geen aansprakelijkheid worden aanvaard, noch kan aan de vermelde informatie enig recht worden ontleend.

# LIJST VAN ZAKEN



## Lijst van zaken

-	Blijft achter	Gaat mee	Kan worden overgenomen	NVT
<b>Warmwatervoorziening, te weten:</b>				
-	<input type="checkbox"/>	<input type="checkbox"/>	<input type="checkbox"/>	<input type="checkbox"/>
CV met toebehoren	<input type="checkbox"/>	<input type="checkbox"/>	<input type="checkbox"/>	<input checked="" type="checkbox"/>
Thermostaat	<input checked="" type="checkbox"/>	<input type="checkbox"/>	<input type="checkbox"/>	<input type="checkbox"/>
Zonnepanelen (6 stuks)	<input checked="" type="checkbox"/>	<input type="checkbox"/>	<input type="checkbox"/>	<input type="checkbox"/>
Mechanische ventilatie/luchtbehandeling	<input checked="" type="checkbox"/>	<input type="checkbox"/>	<input type="checkbox"/>	<input type="checkbox"/>
Airconditioning	<input type="checkbox"/>	<input type="checkbox"/>	<input type="checkbox"/>	<input checked="" type="checkbox"/>
(Voorzet) open haard met toebehoren	<input type="checkbox"/>	<input type="checkbox"/>	<input type="checkbox"/>	<input checked="" type="checkbox"/>
Allesbrander	<input type="checkbox"/>	<input type="checkbox"/>	<input type="checkbox"/>	<input checked="" type="checkbox"/>
Kachels	<input type="checkbox"/>	<input type="checkbox"/>	<input type="checkbox"/>	<input checked="" type="checkbox"/>
Isolatievoorzieningen	<input type="checkbox"/>	<input type="checkbox"/>	<input type="checkbox"/>	<input checked="" type="checkbox"/>
<b>(voorzetramen/radiatorfolie etc.), te weten:</b>				
-	<input type="checkbox"/>	<input type="checkbox"/>	<input type="checkbox"/>	<input type="checkbox"/>
-	<input type="checkbox"/>	<input type="checkbox"/>	<input type="checkbox"/>	<input type="checkbox"/>
Radiatorafwerking	<input type="checkbox"/>	<input type="checkbox"/>	<input type="checkbox"/>	<input checked="" type="checkbox"/>
Schilderijophangstelsysteem	<input type="checkbox"/>	<input type="checkbox"/>	<input type="checkbox"/>	<input checked="" type="checkbox"/>
Keukenblok met bovenkasten	<input checked="" type="checkbox"/>	<input type="checkbox"/>	<input type="checkbox"/>	<input type="checkbox"/>
<b>Keuken (inbouw)apparatuur, te weten:</b>				
Alles blijft achter	<input checked="" type="checkbox"/>	<input type="checkbox"/>	<input type="checkbox"/>	<input type="checkbox"/>
-	<input type="checkbox"/>	<input type="checkbox"/>	<input type="checkbox"/>	<input type="checkbox"/>
-	<input type="checkbox"/>	<input type="checkbox"/>	<input type="checkbox"/>	<input type="checkbox"/>
-	<input type="checkbox"/>	<input type="checkbox"/>	<input type="checkbox"/>	<input type="checkbox"/>
-	<input type="checkbox"/>	<input type="checkbox"/>	<input type="checkbox"/>	<input type="checkbox"/>
<b>Verlichting, te weten:</b>				
- opbouwverlichting	<input type="checkbox"/>	<input type="checkbox"/>	<input type="checkbox"/>	<input type="checkbox"/>
- inbouwverlichting	<input type="checkbox"/>	<input type="checkbox"/>	<input type="checkbox"/>	<input type="checkbox"/>
<b>(Losse) kasten, legplanken, te weten:</b>				
Kasten en planken gaan mee, behalve de kast in de grote slaapkamer, die kan worden overgenomen (gratis)	<input type="checkbox"/>	<input type="checkbox"/>	<input type="checkbox"/>	<input type="checkbox"/>
-	<input type="checkbox"/>	<input type="checkbox"/>	<input type="checkbox"/>	<input type="checkbox"/>
-	<input type="checkbox"/>	<input type="checkbox"/>	<input type="checkbox"/>	<input type="checkbox"/>
Vast bureau	<input type="checkbox"/>	<input checked="" type="checkbox"/>	<input type="checkbox"/>	<input type="checkbox"/>
Spiegelwanden	<input type="checkbox"/>	<input checked="" type="checkbox"/>	<input type="checkbox"/>	<input type="checkbox"/>
Wastafels met accessoires	<input checked="" type="checkbox"/>	<input type="checkbox"/>	<input type="checkbox"/>	<input type="checkbox"/>
<b>Toiletaccessoires</b>				
-	<input type="checkbox"/>	<input type="checkbox"/>	<input type="checkbox"/>	<input type="checkbox"/>

Deze informatie is geheel vrijblijvend, uitsluitend bestemd voor geadresseerde en niet bedoeld als een aanbod. Ten aanzien van de juistheid kan door Barten Tiemessen NVM Makelaars B.V. geen aansprakelijkheid worden aanvaard, noch kan aan de vermelde informatie enig recht worden ontleend.



# LIJST VAN ZAKEN



## Lijst van zaken

-	Blijft achter	Gaat mee	Kan worden overgenomen	NVT
<b>Badkameraccessoires</b>				
-	<input type="checkbox"/>	<input type="checkbox"/>	<input type="checkbox"/>	<input type="checkbox"/>
Sauna met toebehoren	<input type="checkbox"/>	<input type="checkbox"/>	<input type="checkbox"/>	<input checked="" type="checkbox"/>
Veiligheidsschakelaar wasautomaat	<input type="checkbox"/>	<input type="checkbox"/>	<input type="checkbox"/>	<input checked="" type="checkbox"/>
Waterslot wasautomaat	<input type="checkbox"/>	<input type="checkbox"/>	<input type="checkbox"/>	<input checked="" type="checkbox"/>
<b>Glasvezel aansluiting</b>				
-	<input checked="" type="checkbox"/>	<input type="checkbox"/>	<input type="checkbox"/>	<input type="checkbox"/>
<b>Overig</b>				
Zaken die geen eigendom van de verkoper zijn maar waarvan eventuele leasecontracten, huurkoopcontracten of huurcontracten zijn over te nemen:				
-	<input type="checkbox"/>	<input type="checkbox"/>	<input type="checkbox"/>	<input checked="" type="checkbox"/>
<b>Overige zaken, te weten:</b>				
-	<input type="checkbox"/>	<input type="checkbox"/>	<input type="checkbox"/>	<input checked="" type="checkbox"/>
<b>Opmerkingen</b>				

Paraaf verkoper(s):

Paraaf koper(s):

3

Deze informatie is geheel vrijblijvend, uitsluitend bestemd voor geadresseerde en niet bedoeld als een aanbod. Ten aanzien van de juistheid kan door Barten Tiemessen NVM Makelaars B.V. geen aansprakelijkheid worden aanvaard, noch kan aan de vermelde informatie enig recht worden ontleend.

# NVM VRAGENLIJST

1

## Vragenlijst over het appartement inclusief VvE-checklist

Nederlandse Coöperatieve vereniging van Makelaars en Taxateurs in onroerende goederen NVM U.A.



## Vragenlijst voor de verkoop van een appartement inclusief de VvE-checklist

Indien u dat nodig vindt, kunt u nadere informatie geven aan het einde van deze vragenlijst of bij de tekst. Als u twijfelt over de juiste beantwoording, of als u een vraag niet begrijpt, zet dan een vraagteken voor de vraag. Neem vervolgens zo snel mogelijk contact op met uw NVM-makelaar. Indien de vraag niet van toepassing is kunt u deze doorhalen. Een kopie van de vragenlijst over het appartement wordt verstrekt aan de koper. Tevens wordt doorgaans een kopie van de vragenlijst als bijlage aan de koopakte gehecht.

### Doel vragenlijst

De vragenlijst geeft vorm, inhoud en structuur aan de mededelingsplicht van verkoper. De mededelingsplicht strekt niet verder dan dat u als verkoper ten tijde van het sluiten van de overeenkomst aan de koper meedeelt wat u bekend is omtrent de woning. De vragenlijst beoogt geen garanties te geven, maar heeft een informatief karakter.

Doorgaans de meeste vragen uit de vragenlijst kunt u beantwoorden met 'ja', 'nee' of 'niet bekend'. De open vragen zijn voorzien van een tekstveld. Hier kunt u zelf uw antwoord formuleren. Als u geen antwoord kunt geven op de vraag, dan kunt u aangeven dat het antwoord u niet bekend is.

### Gegevens over het appartement:

Adres te verkopen appartement: Rustenburg 19, 6701 DV Wageningen

### 1. Bijzonderheden

- a. Zijn er nadat u het appartement in eigendom hebt gekregen nog andere, eventuele aanvullende notariële of onderhandse akten opgesteld met betrekking tot het appartement?  ja  nee  
Zo ja, welke?
- b. Zijn er mondelinge of schriftelijke afspraken gemaakt over aangrenzende percelen (*denk hierbij aan regelingen voor het gebruik van een poort, schuur, garage, tuin, overeenkomsten met meerdere burens toezeggingen, erfafscheidingen*)?  niet bekend  ja  nee  
Zo ja, welke zijn dat?
- c. Wijken de huidige terreinafscheidingen af van de kadastrale eigendomsgrenzen (*denk hierbij ook aan strookjes grond van de gemeente die u in gebruik heeft, of grond van u die gebruikt wordt door de burens*)?  niet bekend  ja  nee  
Zo ja, waaruit bestaat die afwijking?
- d. Is een gedeelte van uw appartement, schuur, garage of schutting gebouwd op grond van de burens of andersom?  niet bekend  ja  nee  
Zo ja, graag nader toelichten:

Deze informatie is geheel vrijblijvend, uitsluitend bestemd voor geadresseerde en niet bedoeld als een aanbod. Ten aanzien van de juistheid kan door Barten Tiemessen NVM Makelaars B.V. geen aansprakelijkheid worden aanvaard, noch kan aan de vermelde informatie enig recht worden ontleend.



# NVM VRAGENLIJST

2

## Vragenlijst over het appartement inclusief VvE-checklist

- e. Heeft u grond van derden in gebruik?  niet bekend  ja  nee  
Zo ja, welke grond?
- f. Rusten er voor zover u weet 'bijzondere lasten en beperkingen' op het appartement? (*bijzondere lasten en beperkingen' kunnen privaatrechtelijke beperkingen zijn zoals (lijdende) erfdienstbaarheden (bijvoorbeeld een recht van overpad), kwalitatieve verplichtingen, kettingbedingen, vruchtgebruik, voorkeursrecht (bijvoorbeeld een eerste recht van koop), opstalrecht, erfpacht, huurkoop. Het kan ook gaan om publiekrechtelijke beperkingen zoals een aanschrijving van de gemeente in het kader van een illegale verbouwing*)  ja  nee  
Zo ja, welke?
- g. Is de Wet voorkeursrecht gemeenten van toepassing?  ja  nee
- h. Is er een anti-speculatiebeding en/of zelfbewoningsplicht van toepassing op het appartement?  ja  nee  
Zo ja, hoe lang nog?
- i. Is er sprake van een beschermd stads- of dorpsgezicht of loopt er een procedure tot aanwijzing daartoe?  ja  nee  
Is er sprake van een gemeentelijk-, provinciaal-of rijksmonument of loopt er een procedure tot aanwijzing daartoe?  ja  nee  
Is er volgens het bestemmingsplan sprake van een beeldbepalend of karakteristiek object?  ja  nee
- j. Is er sprake (geweest) van ruilverkaveling?  ja  nee  
Zo ja, moet u hiervoor ruilverkavelingsrente betalen?  ja  nee  
Zo ja, hoeveel en voor hoe lang?  
Bedrag: €  
Duur:
- k. Is er sprake van onteigening?  ja  nee
- l. Is het appartement of de grond geheel of gedeeltelijk verhuurd of bij anderen in gebruik?  ja  nee  
Zo ja:  
- is er een huurcontract/ gebruiksovereenkomst?  ja  nee  
Indien er geen contract of overeenkomst is, beschrijf hieronder wat (mondeling) met de huurder/ gebruiker is afgesproken:  
Welk gedeelte is verhuurd?  
Welke delen vallen onder gezamenlijk gebruik?

Deze informatie is geheel vrijblijvend, uitsluitend bestemd voor geadresseerde en niet bedoeld als een aanbod. Ten aanzien van de juistheid kan door Barten Tiemessen NVM Makelaars B.V. geen aansprakelijkheid worden aanvaard, noch kan aan de vermelde informatie enig recht worden ontleend.

# NVM VRAGENLIJST

3

## Vragenlijst over het appartement inclusief VvE-checklist

Welke zaken zijn van de huurder en mag hij verwijderen bij ontruiming (bijvoorbeeld geiser, keuken, lampen)?

Heeft de huurder een waarborgsom gestort?  ja  nee

Zo ja, hoeveel? €

Heeft u nog andere afspraken met de huurders gemaakt?  ja  nee

Zo ja, welke?

m. Behoort de gebruikte berging (of een andere ruimte zoals een garage en/of parkeerplaats) ook volgens de splitsingsakte en de splitsingstekening bij het appartement (Het komt regelmatig voor dat een in gebruik zijnde berging/garage/parkeerplaats niet de berging is die volgens de splitsingsakte en de splitsingstekening bij het appartement hoort. Men heeft om wat voor reden dan ook de berging geruild. Het is van belang om de berging/garage/parkeerplaats welke conform de splitsingsakte en de splitsingstekening bij het appartement hoort te verkopen)?  n.v.t.  ja  nee

n. Is er over het appartement een geschil/procedure gaande, al dan niet bij de rechter, huurcommissie of een andere instantie (bijvoorbeeld onteigening/kwesties met burens, zoals erfdiensbaarheden, recht van overpad, erfafscheidingen e.d.)?  ja  nee

Zo ja, welke is/zijn dat?

o. Is er bezwaar gemaakt tegen de waardebeschikking WOZ?

ja  nee

Zo ja, toelichting:

p. Zijn er door de overheid of nutsbedrijven verbeteringen of herstellingen voorgeschreven of aangekondigd die nog niet naar behoren zijn uitgevoerd?  ja  nee

Zo ja, welke?

q. Zijn er in het verleden subsidies of premies verstrekt die bij verkoop van het appartement voor een deel kunnen worden teruggevorderd?  ja  nee

Zo ja, welke?

r. Is het appartement onbewoonbaar verklaard of in het verleden ooit onbewoonbaar verklaard geweest?

ja  nee

Zo ja, waarom?

s. Is er bij verkoop sprake van een omzetbelastingheffing (bijvoorbeeld omdat het een voormalig bedrijfsonroerendgoed is, of een appartement met praktijkgedeelte, of omdat u pas ingrijpend verbouwd hebt)?  ja  nee

Zo ja, waarom?

t. Hoe gebruikt u het appartement nu (bijvoorbeeld voor bewoning, praktijk, winkel, opslag)? bewoning



# NVM VRAGENLIJST

4

## Vragenlijst over het appartement inclusief VvE-checklist

- Is dat gebruik volgens de splitsingsakte toegestaan?  ja  nee  
Is dat gebruik volgens de gemeente toegestaan?  ja  nee  
Zo nee, heeft de gemeente dit strijdige gebruik wel eens bij u aangekaart?  ja  nee  
Hoe heeft de gemeente dit strijdige gebruik bij u aangekaart?

### 2. Gevels

- a. Is er bij het appartement sprake (geweest) van vochtdoorslag of aanhoudend vochtige plekken op de gevels?  
Zo ja, waar?  ja  nee
- b. Zijn er bij het appartement (gerepareerde) scheuren/beschadigingen in/aan de gevels aanwezig?  
Zo ja, waar?  ja  nee
- c. Zijn de gevels bij het appartement tijdens de bouw geïsoleerd?  niet bekend  ja  nee  
Zo nee, zijn de gevels daarna (deels) geïsoleerd?  niet bekend  ja  nee  
Zo ja, wanneer heeft de isolatie van de gevels plaatsgevonden en met welk isolatiemateriaal?
- Heeft u een certificaat of bewijs van het na-isoleren?  ja  nee  
Is er sprake van volledige isolatie?  niet bekend  ja  nee  
Zo nee, welke delen zijn er niet geïsoleerd?
- d. Zijn de gevels bij het appartement ooit gereinigd?  
Zo ja, volgens welke methode en wanneer?  niet bekend  ja  nee

### 3. Dak(en)

- a. Hoe oud zijn de daken van het appartementencomplex ongeveer? Van 2017  
Platte daken:  
Overige daken:
- b. Heeft u last van daklekkages (gehad)?  ja  nee  
Zo ja, waar?
- c. Zijn er in het verleden in het appartement gebreken geconstateerd aan de dakconstructie zoals scheve, doorbuigende, krakende, beschadigde en/of aangetaste dakdelen?  
Zo ja, waar?  ja  nee
- d. Is het dak van het appartementencomplex al eens (gedeeltelijk) vernieuwd c.q. gerepareerd?  
Zo ja, welk (gedeelte van het) dak en waarom?  ja  nee

Deze informatie is geheel vrijblijvend, uitsluitend bestemd voor geadresseerde en niet bedoeld als een aanbod. Ten aanzien van de juistheid kan door Barten Tiemessen NVM Makelaars B.V. geen aansprakelijkheid worden aanvaard, noch kan aan de vermelde informatie enig recht worden ontleend.

# NVM VRAGENLIJST

5

## Vragenlijst over het appartement inclusief VvE-checklist

- e. Is het dak van het appartementencomplex tijdens de bouw geïsoleerd?
- Platte daken:  niet bekend  ja  nee  
Overige daken:  niet bekend  ja  nee
- Zo nee, is het dak daarna geïsoleerd?
- Platte daken:  niet bekend  ja  nee  
Overige daken:  niet bekend  ja  nee
- Zo ja, wanneer heeft de isolatie plaatsgevonden en met welk isolatiemateriaal?
- Heeft u een certificaat of bewijs van het na-isoleren?  ja  nee
- Is er sprake van volledige isolatie?
- Platte daken:  niet bekend  ja  nee  
Overige daken:  niet bekend  ja  nee
- Zo nee, welke delen zijn er niet geïsoleerd?
- f. Zijn de regenwaterafvoeren van het appartement lek of verstopt?  ja  nee  
Zo ja, toelichting:
- g. Zijn de dakgoten lek of verstopt?  ja  nee  
Zo ja, toelichting:

## 4. Kozijnen, ramen en deuren

- a. Van welk materiaal zijn de buitenkozijnen gemaakt (bijvoorbeeld hout, kunststof of aluminium of een andersoortig materiaal)? kunststof
- b. Wanneer zijn de buitenkozijnen, ramen en deuren van het appartement voor het laatst geschilderd? Kunststof kozijnen uit 2017
- Is dit gebeurd door een erkend schildersbedrijf?  ja  nee  
Zo ja, door wie?
- c. Functioneren alle scharnieren en sloten in het appartement?  ja  nee  
Zo nee, toelichting:
- d. Zijn voor alle afsluitbare deuren, ramen etc. sleutels aanwezig?  ja  nee  
Zo nee, voor welke deuren, ramen etc. niet?
- e. Is er sprake van isolerende beglazing in het appartement?  ja  nee  
Zo ja, welk type glas (bijvoorbeeld HR, HR+, HR++ of HR+++; zie de glasspanning waarin doorgaans staat vermeld welke type glas er is geplaatst)?
- Is er sprake van isolerende beglazing in het gehele appartement?  ja  nee  
Zo nee, welke ramen zijn er niet geïsoleerd?



# NVM VRAGENLIJST

6

## Vragenlijst over het appartement inclusief VvE-checklist

- f. Is er bij de isolerende beglazing sprake van condensvorming tussen het glas (*denk aan lekkende ruiten*)?  
 ja  nee

Zo ja, waar?

### 5. Vloeren, plafonds en wanden

- a. Is er in het appartement sprake (geweest) van vochtdoorslag of optrekkend vocht op vloeren, plafonds en/of wanden?  
 ja  nee

Zo ja, waar?

- b. Is er in het appartement sprake (geweest) van schimmelvorming op de vloeren, plafonds en/of wanden?  
 ja  nee

Zo ja, waar? Badkamer, is intern waardoor vocht lang blijft hangen, ventilatie werkt niet optimaal, moeten dit regelmatig schoonmaken

- c. Zijn er in het appartement (gerepareerde) of (verborgen) scheuren en/of beschadigingen in/aan vloeren, plafonds en/of wanden aanwezig?  
 ja  nee

Zo ja, waar?

- d. Hebben zich in het verleden in het appartement problemen voorgedaan met de afwerkingen (*bijvoorbeeld loszittend tegelwerk, loslatend behang of spuitwerk, holklinkend of loszittend stucwerk, etc.*)?  
 ja  nee

Zo ja, waar?

- e. Is er in het appartement sprake (geweest) van gebreken aan de vloerconstructie, zoals scheve, doorbuigende, krakende, beschadigde en/of aangetaste vloerdelen?  
 ja  nee

Zo ja, waar?

- f. Is er in het appartement sprake van vloerisolatie?  
 niet bekend  ja  nee

Zo ja, wanneer heeft de isolatie van de vloer plaatsgevonden en met welk isolatiemateriaal? Tijdens de bouw op elke verdieping is vloerverwarming ivm warmtepomp.

Heeft u een certificaat of bewijs van het na-isoleren?  
 ja  nee

Is er sprake van volledige isolatie?  
 niet bekend  ja  nee

Zo nee, welke delen zijn er niet geïsoleerd?

### 6. Fundering, kruipruimte en kelder

- a. Is er in het appartement sprake (geweest) van gebreken aan de fundering?  
 niet bekend  ja  nee

Deze informatie is geheel vrijblijvend, uitsluitend bestemd voor geadresseerde en niet bedoeld als een aanbod. Ten aanzien van de juistheid kan door Barten Tiemessen NVM Makelaars B.V. geen aansprakelijkheid worden aanvaard, noch kan aan de vermelde informatie enig recht worden ontleend.

# NVM VRAGENLIJST

7

## Vragenlijst over het appartement inclusief VvE-checklist

Zo ja, waar?

- b. Is de kruipruimte van het appartement toegankelijk?  ja  nee  
Is de kruipruimte droog? Nog nooit in kruipruimte geweest  ja  nee  meestal  
Zo nee of meestal, toelichting:
- c. Is er sprake van vochtdoorslag door de kelderwand? Geen kelder  soms  ja  nee  
Zo ja of soms, toelichting:
- d. Is de grondwaterstand in de afgelopen jaren waarneembaar gewijzigd of is er sprake van wateroverlast geweest?  ja  nee  
Zo ja, heeft dit tot problemen geleid in de vorm van water in de kruipruimte c.q. kelder?  n.v.t.  ja  nee  
Zo nee, tot wat voor andere problemen heeft dit geleid?

## 7. Installaties

- a. Wat voor warmte-installatie(s) is/zijn er aanwezig in het appartement (bijvoorbeeld cv-installatie, WTW-systeem, WKO-systeem, blokverwarming, (hybride) warmtepomp, airconditioning, zonneboiler, elektrische boiler, pelletkachel dan wel een andere installatie)? Hybride warmtepomp

Is/zijn de installatie(s) eigendom?  ja  nee  
Zo nee, toelichting (bijvoorbeeld de installatie(s) is/ zijn gehuurd of geleased. Tevens huur-/leaseprijs vermelden):  
Aansluiting :

Merk van de installatie(s):

Type(nummer) van de installatie(s):

Installatiedatum van de installatie(s):2018

Op welke datum is/zijn deze installatie(s) voor het laatst onderhouden? Een paar keer per jaar komen onderhoudsmonteurs van 4some, alles wordt dan weer juist afgesteld, een factuur hebben we hier nooit van gehad.

Is het onderhoud uitgevoerd door een erkend bedrijf?  ja  nee  
Zo ja, door wie? 4some, komen 2x per jaar, kosten via ista en niet afzonderlijk in rekening gebracht

- b. Zijn er de afgelopen tijd zaken opgevallen ten aanzien van de installatie(s) (bijvoorbeeld de cv-installatie moet meer dan 1 keer per jaar bijgevoeld worden of de installatie functioneert niet goed)?  ja  nee



# NVM VRAGENLIJST

8

## Vragenlijst over het appartement inclusief VvE-checklist

Zo ja, wat is u opgevallen?

- c. Zijn er radiatoren die niet warm worden?    Geen radiatoren aanwezig

ja     nee

Zo ja, welke?

- d. Zijn er radiatoren of (water)leidingen die lekken?

ja     nee

Zo ja, waar en welke?

- e. Zijn er radiatoren of (water)leidingen die ooit zijn bevroren?

ja     nee

Zo ja, waar?

- f. Heeft u vloerverwarming in het appartement?

ja     nee

Zo ja, betreft dit elektrische vloerverwarming, vloerverwarming met warm water of anders?

- elektrisch  
 warm water  
 overig, namelijk:

Waar bevindt zich de elektrische vloerverwarming?

n.v.t.

Waar bevindt zich de vloerverwarming met warm water?

alle verdiepingen

Waar bevindt zich de overige vloerverwarming?

n.v.t.

- g. Zijn er vertrekken die niet (goed) warm worden?

ja     nee

Zo ja, welke? Indien dit zo is kan je 4some inschakelen

- h. Heeft het appartementencomplex zonnepanelen?

ja     nee

In welk jaar zijn de zonnepanelen geplaatst?

Jaar: 2018

Waarvoor wordt de energie die wordt opgewekt gebruikt (*bijvoorbeeld voor de privé-gedeeltes van de bewoners of voor de gemeenschappelijke ruimten*)? Teruggeleverd, iedereen heeft zijn eigen energiemeter en rekening.

- i. In welk jaar zijn voor het laatst de aanwezige schoorsteenkanalen/rookgasafvoeren geveegd/gereinigd? nvt

- j. Wanneer heeft u de aanwezige schoorsteenkanalen voor het laatst gebruikt? nvt

Is de trek van aanwezige schoorsteenkanalen goed?

niet bekend     ja     nee

- k. Zijn er onderdelen van de elektrische installatie vernieuwd (*onder de elektrische installatie wordt verstaan alle elektra leidingen/ schakelaars stopcontacten, meterkast e.d*)?

ja     nee

Deze informatie is geheel vrijblijvend, uitsluitend bestemd voor geadresseerde en niet bedoeld als een aanbod. Ten aanzien van de juistheid kan door Barten Tiemessen NVM Makelaars B.V. geen aansprakelijkheid worden aanvaard, noch kan aan de vermelde informatie enig recht worden ontleend.

# NVM VRAGENLIJST

9

## Vragenlijst over het appartement inclusief VvE-checklist

Zo ja, wanneer en welke onderdelen? Nieuwbouw, sinds 2017 dus

Zijn er gebreken aan de elektrische installaties?  ja  nee  
Zo ja, welke?

l. Is er een laadpaal aanwezig voor een elektrische auto?  ja  nee  
Zo ja, waar bevindt deze zich?

Blijft deze achter?  nader overeen te komen  ja  nee

m. Is er mechanische ventilatie of een soortgelijk systeem aanwezig?  ja  nee  
Zo ja, functioneert dit systeem naar behoren?  ja  nee  
Zo nee, toelichting: in badkamer zou deze wat sterker kunnen, met 5 personen wordt de badkamer veel gebruikt

Wanneer is dit systeem voor het laatst onderhouden?

Hoe oud is dit systeem ongeveer? 2017

n. Is er een domoticsysteem of een soortgelijk systeem aanwezig (*Een domoticsysteem bedient de verwarming, verlichting, verwarming, audio, ventilatie e.d. automatisch*)?  ja  nee  
Zo ja, functioneert dit systeem naar behoren?  ja  nee  
Zo nee, toelichting:

Hoe oud is dit systeem ongeveer?

o. Zijn er rookmelders op ieder verdieping aanwezig?  ja  nee  
Zo ja, hoe oud zijn de rookmelders ongeveer? 2018

## 8. Sanitair, riolering en keuken

a. Zijn er in het appartement beschadigingen aan wastafels, douche, bad, toiletten, gootstenen en kranen?  ja  nee  
Zo ja, welke?

b. Hoe oud is de badkamer ongeveer? 2018

c. Lopen de afvoeren van wastafels, douche, bad, toiletten, gootstenen en kranen in het appartement goed door?  ja  nee  
Zo nee, welke niet?

d. Is het appartement aangesloten op het gemeentelijke riool?  ja  nee

e. Zijn er in het appartement gebreken (geweest) aan de riolering, zoals breuken, stankoverlast, lekkages, etc.?  ja  nee



# NVM VRAGENLIJST

10

## Vragenlijst over het appartement inclusief VvE-checklist

Zo ja, welke?

- f. Is er een andere voorziening, zoals een septictank, beerput of dergelijk aanwezig?  
Zo ja, wat is er aanwezig en hoe dient dit te worden onderhouden?  niet bekend  ja  nee
- g. Van welk jaar dateert de keukenopstelling ongeveer? 2018
- h. Van welk jaar dateert de inbouwapparatuur ongeveer? 2018
- Functioneert alle inbouwapparatuur?  ja  nee  
Zo nee, welk inbouwapparaat functioneert niet?
- i. Heeft u een kokend water kraan (bijvoorbeeld een Quooker kraan of een soortgelijke kraan)?  
Zo ja, functioneert deze kraan naar behoren en hoe oud is deze kraan ongeveer?  ja  nee

## 9. Diversen

- a. Wat is het bouwjaar van het appartement? 2017
- b. Zijn er asbesthoudende materialen in het appartement aanwezig (bijvoorbeeld asbest zeil, een asbestplaat die onder en/of achter de CV ketel is geplaatst, asbesthoudend isolatiemateriaal om de verwarmingsbuis, asbesthoudend koord bij oude cv-ketels/gaskachels, asbestgolfplaten e.d.)?  niet bekend  ja  nee  
Zo ja, welke en waar?
- c. Blijft er in het appartement zeil achter, al dan niet vastgelijmd, dat is aangeschaft tussen 1955 en 1982?  niet bekend  ja  nee
- d. Is er sprake van loden leidingen in het appartement?  niet bekend  ja  nee  
Zo ja, waar?
- e. Is er een Japanse duizendknoop aanwezig in de (gemeenschappelijke)tuin? (Een Japanse duizendknoop is een exotische plant, welke moeilijk te verwijderen is. De sterke wortelstokken en stengels van de Japanse duizendknoop zijn in staat om schade te veroorzaken aan gebouwen, leidingen en wegen)  niet bekend  ja  nee
- f. Heeft u elders lekkages gehad (dus los van het dak/ sanitair/ riolering)?  niet bekend  ja  nee
- g. Is de grond van het appartementencomplex verontreinigd?  niet bekend  ja  nee  
Zo ja, is er een onderzoeksrapport?  n.v.t.  ja  nee  
Zo ja, heeft de gemeente/provincie een onderzoeks- of saneringsbevel opgelegd?  n.v.t.  ja  nee
- h. Is er een olietank aanwezig of aanwezig geweest?  niet bekend  ja  nee  
Zo ja, is deze gesaneerd/verwijderd?  n.v.t.  ja  nee  
Als deze is gesaneerd, waar is de olietank op het perceel gesitueerd?

Deze informatie is geheel vrijblijvend, uitsluitend bestemd voor geadresseerde en niet bedoeld als een aanbod. Ten aanzien van de juistheid kan door Barten Tiemessen NVM Makelaars B.V. geen aansprakelijkheid worden aanvaard, noch kan aan de vermelde informatie enig recht worden ontleend.

# NVM VRAGENLIJST

11

## Vragenlijst over het appartement inclusief VvE-checklist

- Is er een Kiwa-certificaat aanwezig?  n.v.t.  ja  nee
- i. Is er sprake van overlast door ongedierte in of (rond)om het appartement (*denk aan muizen, ratten, kakkerlakken, etc.*)?  ja  nee  
Zo ja, waar?
- j. Is het appartement aangetast door houtworm, boktor, ander ongedierte of zwam?  niet bekend  ja  nee  
Zo ja, waar?
- Zo ja, is deze aantasting al eens behandeld?  n.v.t.  ja  nee  
Zo ja, wanneer en door welk bedrijf?
- k. Is er in het appartement sprake van chlorideschade (betonrot) (*betonrot komt vooral voor in kruipruimtes van panden gebouwd tussen 1965 en 1981 die voorzien zijn van betonnen vloerelementen van het merk Kwaaitaal of Manta. Ook andere beton- elementen - bijvoorbeeld balkons - kunnen aangetast zijn*)?  niet bekend  ja  nee  
Zo ja, waar?
- l. Hebben er in het appartement verbouwingen en/of bijbouwingen plaatsgevonden?  ja  nee  
Zo ja, welke ver-/bijbouwingen, in welk jaartal en door welk bedrijf zijn deze uitgevoerd?
- m. Zijn er in het appartement verbouwingen of uitbreidingen uitgevoerd zonder daartoe benodigde omgevingsvergunning (voorheen bouwvergunning)?  niet bekend  ja  nee  
Zo ja, welke?
- n. Zijn er verbouwingen of uitbreidingen uitgevoerd zonder daartoe benodigde toestemming van de VvE?  niet bekend  ja  nee  
Zo ja, welke?
- o. Is er sprake van glasvezel internet?  niet bekend  ja  nee
- p. Bent u in het bezit van een definitief energieprestatiecertificaat/energielabel?  ja  nee  
Zo ja, welke label? Moet opgevraagd worden.

## 10. Vaste lasten

- a. Hoeveel betaalde u voor de laatste aanslag onroerendezaakbelasting? € 636  
Belastingjaar:2023, voor alle gemeentelijke belastingen inclusief hond
- b. Wat is de WOZ-waarde? € 561.000  
Peiljaar:
- c. Hoeveel betaalde u voor de laatste aanslag waterschapslasten? € 352 voor gbll 2023

Deze informatie is geheel vrijblijvend, uitsluitend bestemd voor geadresseerde en niet bedoeld als een aanbod. Ten aanzien van de juistheid kan door Barten Tiemessen NVM Makelaars B.V. geen aansprakelijkheid worden aanvaard, noch kan aan de vermelde informatie enig recht worden ontleend.



# NVM VRAGENLIJST

12

## Vragenlijst over het appartement inclusief VvE-checklist

Belastingjaar:

d. Hoeveel betaalde u voor de laatste aanslag gemeentelijke belastingen (zoals rioolheffing en afvalstoffenheffing e.d.)? 497 €

Belastingjaar: 2023

e. Welke voorschotbedragen betaalt u maandelijks aan de nutsbedrijven?

Gas: € geen  
Elektra: € 90

Water € 37  
Stadsverwarming: € geen  
Anders: ISTA , ivm warmtepomp € 241

Wat is uw jaarverbruik voor gas/ elektriciteit en water?

Gas	m3	:	
Elektriciteit hoog	kWh	:	1598
Elektriciteit laag	kWh	:	1645
Elektriciteit totaal	kWh	:	3243
Water	m3	:	253
ISTA	GJ	:	565

Anders: :  
Teruglevering elektriciteit : 601  
Met hoeveel bewoners bewoonde u de woning? aantal: 5 bewoners

f. Zijn er lease- en/of huurkoopcontracten (bijvoorbeeld keuken, kozijnen, cv-ketel, etc.)?  ja  nee  
Zo ja, welke?

Zijn deze contracten overdraagbaar op de koper? *Let op! Veel lease- en huurkoopcontracten zijn niet langer overdraagbaar op een koper. Neem hiervoor contract op met de betreffende leverancier.*

ja  nee

Hoe lang lopen de contracten nog en wat is de eventuele afkoopsom?

Afkoopsom: €  
Duur:

g. Als er sprake is van erfpacht of opstalrecht: nvt

Hoe hoog is dan de canon per jaar? €  
Heeft u alle canons betaald?  n.v.t.  ja  nee  
Is de canon afgekocht?  n.v.t.  ja  nee  
Zo ja, tot wanneer?

h. Heeft u alle gemeentelijke belastingen die u verschuldigd bent al betaald? In termijnen tm 31-12  ja  
 nee

Zijn er variabele bedragen voor gemeenschappelijke poorten, inritten of terreinen?  ja  nee  
Zo ja, hoe hoog en waarvoor? €

i. Heeft u, om in de straat te parkeren, een parkeervergunning nodig?  ja  nee

Deze informatie is geheel vrijblijvend, uitsluitend bestemd voor geadresseerde en niet bedoeld als een aanbod. Ten aanzien van de juistheid kan door Barten Tiemessen NVM Makelaars B.V. geen aansprakelijkheid worden aanvaard, noch kan aan de vermelde informatie enig recht worden ontleend.

# NVM VRAGENLIJST

13

## Vragenlijst over het appartement inclusief VvE-checklist

Hoeveel parkeervergunningen kunnen er maximaal worden aangevraagd? Geen enkele, is niet mogelijk, moeten een plek huren in andere parkeergarage, bij de woning zit 1 eigen parkeerplek in de parkeergarage.  
Wat zijn de kosten voor deze parkeervergunning(en) per jaar? €

### 11. Garanties

Zijn er lopende onderhoudscontracten en/of garantieregelingen overdraagbaar aan de koper (zoals dakbedekking, cv-installatie, dubbele beglazing, etc.)? eigen onderhoudscontracten zijn er niet, wel onderhoud via VVE  
 ja  nee

Zo ja, welke?

### 12. De VvE en onderlinge verhoudingen

- a. Is de VvE ingeschreven in het Handelsregister (Kamer van koophandel)?  ja  nee  
Inschrijvingsnummer Kamer van Koophandel:
- b. Uit hoeveel appartementsrechten bestaat de VvE?  
Aantal: 3106
- c. Is er een eigenaar met 50% of meer dan 50% van het aantal stemmen?  ja  nee
- d. Breukdeel van het aandeel in het appartementencomplex:  
- woning:  
- berging:  
- parkeerplaats:
- e. Aantal stemmen voor dit appartement: 142

### 13. De bestuurder(s) ('het bestuur')

- a. Is er een professionele bestuurder?  ja  nee
- b. Zo nee, is de bestuurder lid van de VvE?  n.v.t.  ja  nee

*Toelichting: Vroeger was de wettelijke term voor bestuurder: administrateur. Het bestuur beheert de middelen en zorgt voor uitvoering van de besluiten van de vergadering*

### 14. De vergadering van eigenaars

- a. Wordt er ten minste eenmaal per jaar vergaderd?  ja  nee
- b. Zijn er notulen en/of schriftelijke besluiten en actielijsten van de laatste twee vergaderingen beschikbaar?  ja  nee
- c. Lopen er procedures tot vernietiging van besluiten?  
Zo ja, om welke besluiten gaat het?  ja  nee

### 15. Verzekeringen

- a. Is er een collectieve opstalverzekering?  ja  nee
- b. Is daar een 'appartementenclausule' in opgenomen?  ja  nee

*Toelichting: Een appartementenclausule voorkomt dat appartementseigenaren de dupe worden van het doen of (na)laten van een van hen. De clausule bepaalt dat een verzekeraar geen uitkering mag weigeren als de schade ontstaan is door eigen schuld van één van de verzekerden.*



# NVM VRAGENLIJST

14

## Vragenlijst over het appartement inclusief VvE-checklist

c. Is er een collectieve wettelijke aansprakelijkheidsverzekering?  ja  nee

### 16. Het reservefonds, meerjarenonderhoudsplan (MJOP) en bijdrage VvE

a. Is er een reservefonds?  ja  nee

Hoe hoog is het reservefonds en wat is de peildatum?  
Bedrag: € 31944  
Datum: 31 december 2022

b. Is er een meerjarenonderhoudsplan aanwezig?  ja  nee

Hoe oud is het meerjarenonderhoudsplan en welke periode bestrijkt het plan?  
Jaar: 2018, gaat dit jaar geupdate worden  
Periode: 25 jaar

c. Zo nee, hoe wordt vastgesteld wat moet worden gereserveerd voor groot onderhoud?

d. Te betalen maandelijkse bijdrage is in totaal: € 113,16  
Waarvan:  
- exploitatiekosten (servicekosten) € 100,06  
- reservering voor onderhoud € 13,10  
- stookkosten (voorschot) €

e. Zijn er eenmalige en/of incidentele bijdragen verschuldigd?  ja  nee  
Zo ja, waarvoor, wat is het bedrag en wanneer moeten deze worden betaald?

Bedrag: €  
Te voldoen per:

f. Zijn alle aan de VvE verschuldigde bedragen betaald?  ja  nee  
Zo nee, welke niet?

#### Toelichting:

16a, b en c: Sinds 1 januari 2018 is de Wet verbeteren functioneren VvE's in werking getreden. Het is sindsdien verplicht voor VvE's om jaarlijks een bedrag te reserveren voor groot onderhoud. De hoogte van dit bedrag is gebaseerd op een meerjarenonderhoudsplan (MJOP) van ten hoogste vijf jaar oud dat een periode van tien jaar beslaat of is gelijk aan 0,5% van de herbouwwaarde van het gebouw per jaar. Een meerjarenonderhoudsplan zoals hier bedoeld voldoet bovendien ten minste aan de volgende criteria:

- het ligt schriftelijk vast;
- het bevat een onderhouds-, herstel-, respectievelijk vervangingscyclus voor de gemeenschappelijke delen, zoals dragende constructies, vloeren, daken, afvoeren, installaties en kozijnen;
- de kosten voor onderhoud, herstel, respectievelijk vervanging van de onderdelen zijn aangegeven.

### 17. Nadere informatie (overige zaken die de koper naar uw mening moet weten):

### 18. Extra vragen door makelaarskantoor zelf geformuleerd

a. ....  niet bekend  ja  nee

Deze informatie is geheel vrijblijvend, uitsluitend bestemd voor geadresseerde en niet bedoeld als een aanbod. Ten aanzien van de juistheid kan door Barten Tiemessen NVM Makelaars B.V. geen aansprakelijkheid worden aanvaard, noch kan aan de vermelde informatie enig recht worden ontleend.

# NVM VRAGENLIJST

---

15

## Vragenlijst over het appartement inclusief VvE-checklist

### INFORMATIEF KARAKTER VRAGENLIJST

De vragenlijst geeft vorm, inhoud en structuur aan de mededelingsplicht van verkoper. De mededelingsplicht strekt niet verder dan dat verkoper ten tijde van het sluiten van de overeenkomst aan de koper meedeelt wat hem bekend is omtrent het appartement. De vragenlijst beoogt geen garanties te geven, maar heeft een informatief karakter.

### ONDERTEKENING

Verkoper(s) verklaart/verklaren alle hem/haar bekende feiten te hebben vermeld in dit formulier. Verkoper is zich ervan bewust dat hij/zij bij een niet juiste en/of volledige vermelding van feiten het risico loopt om aansprakelijk gesteld te worden door de koper. Verkoper verklaart het appartement tot de eigendomsoverdracht op een manier te zullen bewonen en onderhouden welke in het maatschappelijk verkeer als gebruikelijk wordt beschouwd.

Ondergetekende(n) verkla(a)r(t)(en) voorgaande vragen volledig en naar waarheid te hebben ingevuld:

Naam:

Plaats:

Datum:

Handtekening:

.....

Naam:

Plaats:

Datum:

Handtekening:

.....


### Gegevens NVM-makelaar

Kantoor naam:

Adresgegevens:

Telefoonnummer:

E-mailadres:

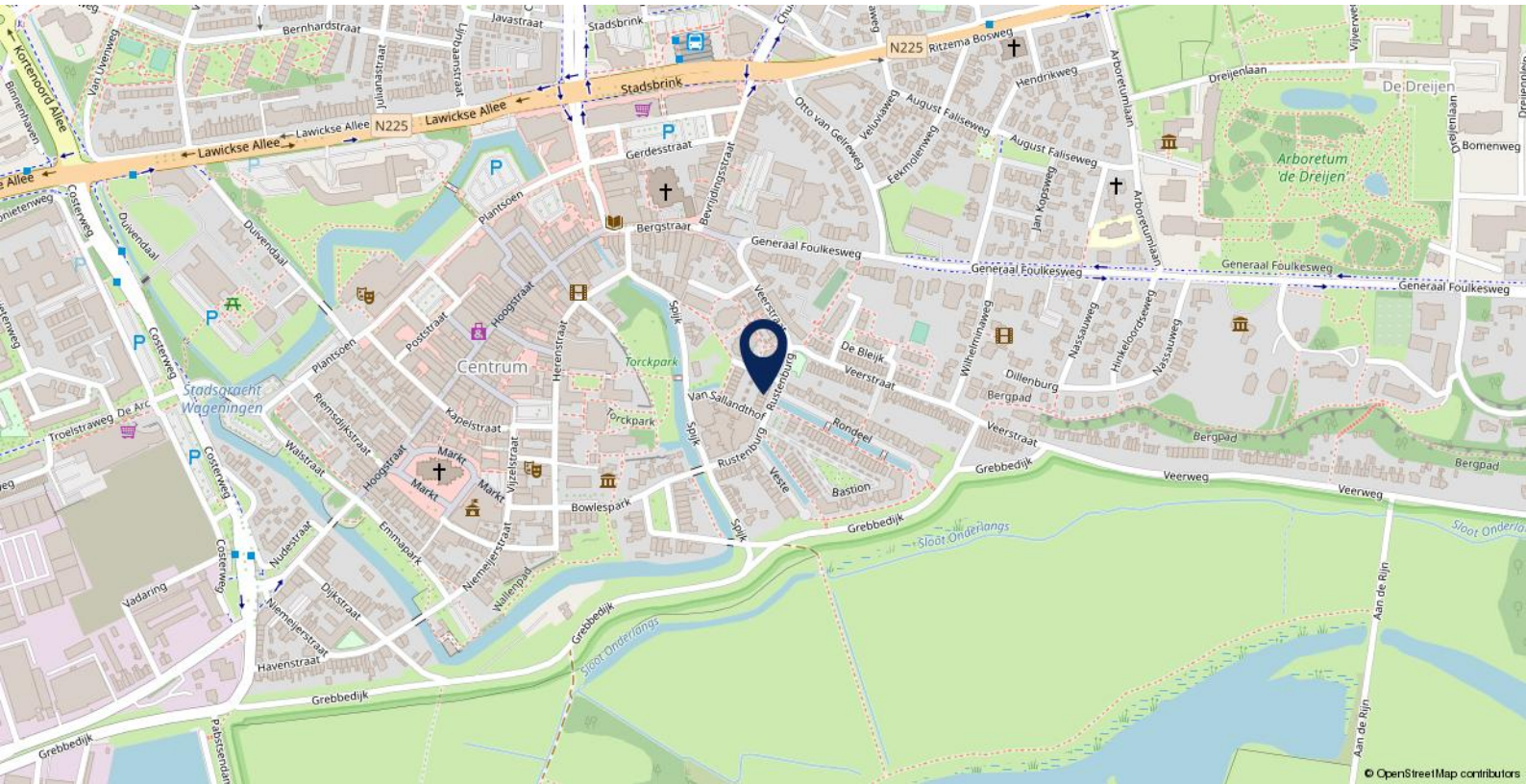


Deze informatie is geheel vrijblijvend, uitsluitend bestemd voor geadresseerde en niet bedoeld als een aanbod. Ten aanzien van de juistheid kan door Barten Tiemessen NVM Makelaars B.V. geen aansprakelijkheid worden aanvaard, noch kan aan de vermelde informatie enig recht worden ontleend.

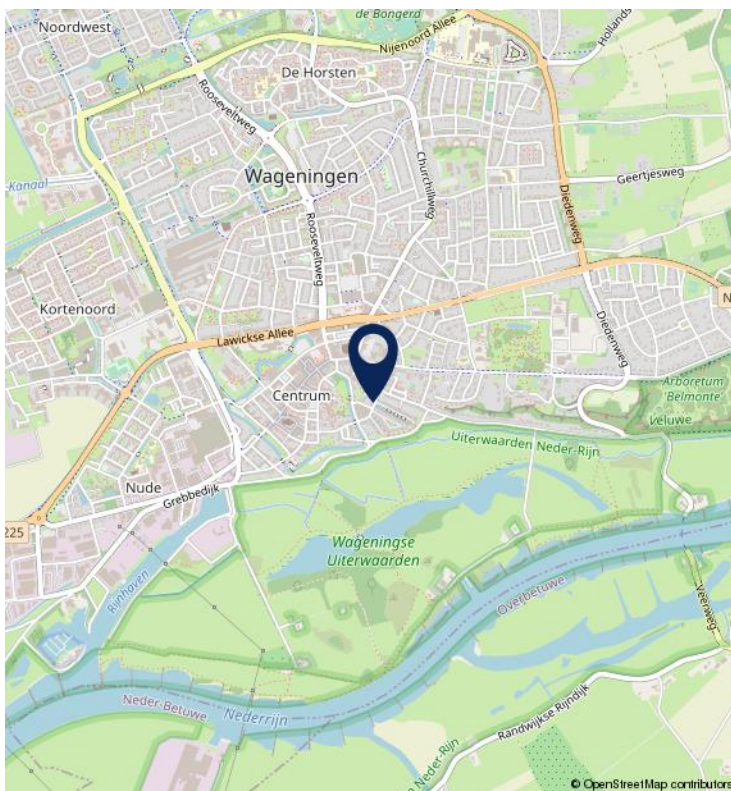


# LOCATIE VAN...

Rustenburg 19



© OpenStreetMap contributors



© OpenStreetMap contributors

WOONT U BINNENKORT IN  
DEZE OMGEVING?





# WONEN IN WAGENINGEN

**Wageningen stad van de wetenschap, gelegen tussen Veluwe en de Utrechtse Heuvelrug.**

Wageningen heeft zich in de loop der eeuwen en vooral de laatste jaren ontwikkeld tot een aantrekkelijke gemeente om te wonen, te werken en te recreëren. Wageningen is een stad met ruimte, met goede uitvalswegen die aansluiten op het snelwegennet (A50 Renkum-Wageningen en A12 Ede-Wageningen) en er voor zorgen dat grotere steden als Utrecht en Arnhem binnen een half uur bereikbaar zijn. Maar Wageningen is nadrukkelijk ook een groene stad, met veel natuurschoon. Precies daar waar de Veluwe, Gelderse Vallei en de Nederrijn elkaar grenzen, ligt Wageningen. In de directe omgeving vind je dan ook één en al natuur. Een gevarieerd natuurlandschap van heidevelden en bossen tot uiterwaarden. Zo heeft u op de Wageningse Berg vanaf het Arboretumpark Belmonte een prachtig panoramisch uitzicht op de slingerende rivier de Nederrijn en kunt u genieten van het mooi Betuws landschap. Via het Wageningse pontje vaart u eenvoudig de Nederrijn over naar de Betuwe. Wageningen, een stad, midden in de veelzijdige natuur, met een rijke historie. Waaronder Hotel de Wereld die bekend staat als de plaats waar de capitulatie van de Duitse bezetter een feit werd. Op 5 mei 1945 trof Generaal Foulkes de Duitse kolonel-generaal







Blaskowitz in de huidige Grote Capitulatiezaal om te onderhandelen over de overgave, waarbij ook Prins Bernhard als bevelhebber van de Binnenlandse Strijdkrachten aanwezig was. De Duitsers bleken bereid te capituleren en daarmee werd Hotel de Wereld Wageningen in 1945 een monument van vrede en vrijheid. Elk jaar op 5 mei vindt in Wageningen de herdenking van de capitulatie plaats en vieren wij de vrijheid.

Wageningen is een levendige universiteitsstad met een hoogwaardig voorzieningenniveau. De stad is onder andere bekend door Wageningen University, één van 's werelds meest gerenommeerde onderwijs en onderzoeksinstituten op het gebied van life sciences. De stad wordt niet voor niets de "City of Life Sciences" genoemd. Mede dankzij de vele internationale studenten bruist Wageningen van de energie en kent de stad een bloeiend sport- en verenigingsleven. Ook het aanbod in shopping, cultuur en uitgaan is veelzijdig. In Wageningen heeft men een frequente doorgaande verbinding met het streekvervoer. U hoeft niet grote afstanden te fietsen want er zijn bushaltes om de hoek. Het openbaar vervoer is hier zeer goed met vele verbindingen naar alle richtingen. Wageningen beschikt over een centraal busstation. Ook bent u op de fiets in 30 minuten op het intercity station Ede - Wageningen.

U kunt meer informatie vinden over deze mooie en bruisende stad op [www.wageningen.nl](http://www.wageningen.nl)

# DE MEEST GESTELDE VRAGEN

## OVER HET KOPEN VAN EEN HUIS

**Het kopen of verkopen van een woning is niet iets dat u dagelijks doet. Het is dus niet zo vreemd dat u tijdens het kopen of verkopen van een woning tegen allerlei vragen aanloopt. Een NVM-makelaar kan de vragen waar u tegen-aan loopt beantwoorden. De meest voorkomende vragen heeft de NVM voor u op een rij gezet.**

### **1. Wanneer ben ik in onderhandeling?**

U bent pas in onderhandeling met de verkopende partij als deze reageert op uw bod door:

- a) Een tegenbod te doen.
- b) Expliciet te melden dat jullie in onderhandeling zijn.

U bent dus nog niet in onderhandeling als de verkopende makelaar zegt dat hij uw bod met de verkoper zal bespreken.

### **2. Mag een verkoopmakelaar doorgaan met bezichtigingen als er al over een bod onderhandeld wordt?**

Ja, dat mag. Een onderhandeling hoeft namelijk niet tot een verkoop te leiden. Bovendien zal de verkoper waarschijnlijk graag willen weten of er meer belangstelling is. Ook mag er met meerdere geïnteresseerde kopers tegelijkertijd onderhandeld worden. Een NVM-makelaar moet dit wel duidelijk aan alle partijen melden.

Vaak zal de verkopende NVM-makelaar belangstellenden mededelen dat er al een bod ligt of dat er onderhandelingen gaande zijn. De NVM-makelaar doet geen mededelingen over de hoogte van de biedingen. Dit zou overbieden kunnen uitlokken.

### **3. Wanneer ik de vraagprijs bied, moet de verkoper de woning dan aan mij verkopen?**

Nee, de verkoper is niet verplicht de woning dan aan u te verkopen. De Hoge Raad heeft bepaald dat de vraagprijs gezien moet worden als een uitnodiging tot het doen van een bod. Ook als u de vraagprijs biedt, kan de verkoper dus beslissen of hij uw bod wel of niet aanvaardt, of (via zijn makelaar) een tegenbod doet.

### **4. Kan de verkoper de vraagprijs van een woning tijdens de onderhandeling verhogen?**

Ja, de verkoper kan besluiten de vraagprijs te verhogen of te verlagen. Daarnaast heeft u als potentiële koper ook het recht tijdens de onderhandelingen uw bod te verlagen.

Zodra de verkopende partij een tegenbod doet, vervalt namelijk uw eerdere bod.

### **5. Mag een makelaar van de NVM tijdens de onderhandeling het systeem van verkoop wijzigen?**

Ja, dat mag. Soms zijn er zo veel belangstellenden die de vraagprijs bieden of benaderen, dat het moeilijk te bepalen is wie de beste koper is. Op dat moment kan de verkoper – op advies van zijn makelaar – besluiten de biedings-procedure te wijzigen in bijvoorbeeld een inschrijvings-procedure.

In deze procedure krijgen alle bidders een gelijke kans om een bod uit te brengen. De makelaar dient uiteraard eerst eventueel eerder gedane toezeggingen of afspraken na te komen, voordat de procedure veranderd wordt.

### **6. Mag een NVM-makelaar een onrealistisch hoge prijs vragen voor een woning?**

De verkoper bepaalt in overleg met zijn NVM-makelaar welke prijs realistisch is voor de woning. De koper kan onderhandelen over de prijs, maar de verkoper beslist.

### **7. Wat is een optie?**

Het begrip 'optie' wordt op twee manieren gebruikt:

a) In juridische zin geeft een optie een partij (in dit geval de koper) de keuze om door een eenzijdige verklaring een koopovereenkomst met een andere partij (de verkoper) te sluiten. Beide partijen zijn het dan eens over de voorwaarden van de koop, maar de koper krijgt bijvoorbeeld nog een week bedenktijd. Bij de aankoop van een nieuwbouwwoning is zo'n optie gebruikelijk. Bij de aankoop van een bestaande woning niet.

b) Bij de aankoop van bestaande woningen wordt het begrip 'optie' eigenlijk ten onrechte gebruikt. 'Optie' heeft dan de betekenis van bepaalde afspraken die een verkopende NVM-makelaar maakt met een geïnteresseerde koper tijdens het onderhandelingsproces. Bijvoorbeeld de toezegging dat de koper een paar dagen bedenktijd krijgt voor het uitbrengen van een bod. De koper kan deze tijd gebruiken om beter inzicht te krijgen in zijn financiering of de gebruiksmogelijkheden van de woning.



De NVM-makelaar zal in deze periode bij andere geïnteresseerde partijen aangeven, dat op de woning een optie rust. Een optie kunt u niet eisen. De verkoper beslist in overleg met de NVM-makelaar of dergelijke opties worden gegeven.

**8. Moet de makelaar met mij als eerste in onderhandeling als ik de eerste ben die een afspraak maakt voor een bezichtiging? Of als ik als eerste een bod uitbreng?**

Nee, dit hoeft niet. De verkoper bepaalt samen met de verkopende makelaar met wie hij in onderhandeling gaat. Vraag als koper de verkopende makelaar van te voren naar de verkoopprocedure die gehanteerd wordt om teleurstelling te voorkomen.

**9. Hoe komt de koop tot stand?**

Als verkoper en koper het eens zijn over de belangrijkste zaken - onder andere prijs, leveringsdatum, ontbindende voorwaarden en eventuele afspraken over roerende zaken -, dan legt de verkopende NVM-makelaar de afspraken vast in de koopovereenkomst. Pas als beide partijen de koop-overeenkomst hebben ondertekend, komt de koop tot stand.

Ontbindende voorwaarden zijn een belangrijk aandachtspunt. Als u deze opgenomen wilt hebben in de koopovereenkomst, dan moet u dit meenemen in de onderhandelingen. Als koper krijgt u niet automatisch een ontbindende voorwaarde. Koper en verkoper moeten het eens zijn over aanvullende afspraken en ontbindende voorwaarden voordat de koopovereenkomst wordt opgemaakt.

Voorbeelden van ontbindende voorwaarden zijn:

- Financieringsvoorbehoud.
- Geen huisvestingsvergunning.
- Negatieve uitkomst van een bouwkundige keuring.
- Het niet verkrijgen van Nationale Hypotheekgarantie.

De koop komt pas tot stand op het moment dat de koopovereenkomst door beide partijen is ondertekend. Dit vloeit voort uit de Wet Koop onroerende zaak en heet het schriftelijkheidsvereiste. Een mondelinge of per e-mail bevestigde afspraak is dus niet voldoende.

Zodra de verkoper en de koper de koopovereenkomst hebben ondertekend en de koper (en eventueel de

notaris) een afschrift van de overeenkomst heeft ontvangen, treedt voor de particuliere koper de wettelijke bedenktijd in werking (zie vraag 11). Binnen deze tijd kunt u als koper alsnog afzien van de koop. Na deze tijd is de koop definitief rond, tenzij de ontbindende voorwaarden van toepassing zijn.

**10. Wat houdt de drie dagen bedenktijd voor de koper precies in?**

De wettelijk vastgestelde drie dagen bedenktijd houdt in dat u als koper zonder opgaaf van redenen de koop kunt ontbinden. De bedenktijd van drie dagen gaat in zodra een kopie van de getekende koopovereenkomst aan de koper ter hand is gesteld. De bedenktijd kan langer duren dan drie dagen als deze eindigt op een zaterdag, zondag of algemeen erkende feestdag. Hiervoor zijn regels opgesteld. De NVM-makelaar kan precies aangeven tot wanneer de bedenktijd loopt.

**11. Hoe wordt het aantal vierkante meters van een woning bepaald?**

NVM-makelaars zijn verplicht het aantal vierkante meters van een woning te meten volgens een branchebreed afgesproken meetinstructie. Deze instructie beschrijft precies wat er wel of niet wordt meegerekend als gebruiksoppervlakte van een woning of appartement. Hierbij wordt onderscheid gemaakt naar vier ruimten:

- a) Woonruimte, zoals woon- en slaapkamers, wc, gang en meterkast.
- b) Overige inpandige ruimte, zoals aangebouwde garage en zolder met vlizotrap.
- c) Gebouwgebonden buitenruimte, zoals balkon en loggia.
- d) Externe bergruimte, zoals losstaande schuur en losstaande garage.

Aandachtspunt bij het bepalen van de gebruiksoppervlakte is bijvoorbeeld dat alleen daar wordt gemeten waar de hoogte minimaal 1,5 meter is. De buitenmuren worden niet meegemeten, de binnenmuren wel. Nissen kleiner dan 0,5 m<sup>2</sup> worden genegeerd. Lees meer over het bepalen van de gebruiksoppervlakte.

# NADERE INFORMATIE

---

## & CLAUSULES IN DE OVEREENKOMST

### Plattegronden

De oppervlakte van de woning is opgemeten aan de hand van de (BBMI) Meetinstructie. Deze meetinstructie is een afgeleide van de NEN2580. De meetinstructie is bedoeld om een meer eenduidige manier van meten toe te passen voor het geven van een indicatie van de gebruikersoppervlakte. De meetinstructie sluit verschillen in meetuitkomsten niet volledig uit, door bijvoorbeeld interpretatieverschillen, afrondingen of beperkingen bij het uitvoeren van de meting. De oppervlakte is een indicatie en de juistheid ervan wordt niet gegarandeerd. Koper is in de gelegenheid gesteld de woning en het perceel na te meten.

### Koopovereenkomst

Bij verkoop wordt hetgeen wat overeengekomen is, door ons kantoor vastgelegd in een Model koopovereenkomst. Deze koopovereenkomst is vastgesteld door de NVM Nederlandse Vereniging van Makelaars in onroerende goederen, de Consumentenbond en de Vereniging Eigen Huis.

### Rechtsgeldige koopovereenkomst pas ná ondertekening:

Een mondelinge overeenstemming tussen de particuliere verkoper en de particuliere koper is niet rechtsgeldig. Er is pas sprake van een rechtsgeldige koop als de verkoper en de koper de koopovereenkomst hebben ondertekend. Dit vloeit voort uit artikel 7:2 Burgerlijk Wetboek. Een bevestiging van de mondelinge overeenstemming per e-mail of een toegestuurd concept van de koopovereenkomst wordt niet gezien als een 'ondertekende koopovereenkomst'. Concreet betekent dit dat verkoper na het sluiten van een mondelinge overeenkomst de mogelijkheid heeft andere biedingen op de woning te accepteren, dan wel met andere bidders in onderhandeling te treden, tot het moment dat de koopakte door beide partijen is ondertekend.

### Waarborgsom

De waarborgsom is gebruikelijk 10 % van de koopsom en wordt gestort bij de Notaris, of er wordt een bankgarantie bij de Notaris gedeponneerd. Alleen indien de koper voorbehouden (zoals het verkrijgen van een woonvergunning, hypotheek, Nationale hypotheek garantie e.d.) heeft gemeld bij de onderhandelingen, worden deze opgenomen in de koopakte.

### Verontreinigingclausule

Het is niet bekend of er een olietank aanwezig is. De onroerende zaak wordt geleverd in de staat waarin het zich thans (bij de koop) bevindt. De verkoper verklaart dat hembetreffende eventuele bodem en/of grondwaterverontreiniging niets bekend is. Elke aansprakelijkheid van de verkoper voor bodem? en/of grondwaterverontreiniging wordt uitgesloten. Koper zal verkoper niet voor enige vorm van bodemverontreiniging aanspreken dan alleen in het geval er sprake is van een verwijtbaar toerekenbaar handelen, nalaten of verzwijgen van verkoper zelf.

### Ontbindingsclausule

Koper en verkoper kunnen overeenkomen dat in de koopakte een clausule opgenomen wordt dat op grond van het niet verkrijgen van een financiering de overeenkomst ontbonden kan worden. Indien koper op grond hiervan ontbinding van de overeenkomst inroept, dient hij dit binnen één (1) werkdag na het verstrijken van de ontbindingsdatum aan verkoper of diens makelaar te melden onder het overleggen van één (1) schriftelijke afwijzing van een grote geldverstreckende instellingen.

### Indien asbest aanwezig is: **Asbest**

Koper verklaart bekend te zijn met de aanwezigheid van asbesthoudende stoffen/materialen in de onroerende zaak. Partijen verklaren er voorts mee bekend te zijn, dat mogelijk nog meer asbesthoudende stoffen/materialen in de onroerende zaak aanwezig kunnen zijn. Het risico daarvan rust geheel bij koper. Indien de asbesthoudende stoffen/materialen worden verwijderd dienen door koper maatregelen en voorzieningen te worden getroffen die de wetgeving voorschrijft. Koper verklaart met deze wetgeving bekend te zijn en aanvaardt alle aansprakelijkheid en gevolgen die uit de aanwezigheid van asbest en/of de verwijdering van asbest uit de onroerende zaak kan voortvloeien. In afwijking van artikel 6.3 van deze koopakte en artikel 7:17 lid 1 en 2 BW komt het geheel of ten dele ontbreken van één of meer eigenschappen van de onroerende zaak voor normaal en bijzonder gebruik en het eventueel anderszins niet-beantwoorden van de zaak aan de overeenkomst alsgevolg van de aanwezigheid van enig asbest in welke samenstelling en/of op welke plaats dan ook voor rekening en risico van koper. Bij het vaststellen van de koopsom is hier rekening mee gehouden.





## BARTEN TIEMESSEN® NVM MAKELAARS

In 2015 heeft de rijksoverheid een voorlopig energielabel afgegeven voor iedere woning in Nederland. Verkoper is sinds januari 2015 verplicht dit voorlopige label vóór de eigendomsoverdracht definitief te laten maken en uiterlijk ten tijde van de eigendomsoverdracht te overhandigen aan koper. Het niet hebben van een gevalideerd label is voor rekening en risico van verkoper. Zodra verkoper het definitieve energielabel niet op tijd zal aanleveren zal voor verkoper een boete volgen. Bovenstaande is niet van toepassing indien er reeds een geregistreerd nog geldig energielabel aanwezig is. De kosten voor het verkrijgen van een definitief energielabel zijn voor rekening van verkoper.

### Nutsbedrijven

Koper en verkoper zijn beiden zelf verantwoordelijk voor het zorgdragen van het aansluiten en het overschrijven van nutsvoorzieningen.

### Toelichtingsclausule NEN2580

Op eventueel aan koper verstrekte informatie zoals tekeningen, afmetingen en (inhoud/oppervlakte). De Meetinstructie is gebaseerd op de NEN2580. De Meetinstructie is bedoeld om een meer eenduidige manier van meten toe te passen voor het geven van een indicatie van de gebruiksoppervlakte. De Meetinstructie sluit verschillen in meetuitkomsten niet volledig uit, door bijvoorbeeld interpretatieverschillen, afrondingen of beperkingen bij het uitvoeren van de meting. Afwijkingen in tekeningen en gegevens zijn mogelijk. Verkoper en diens makelaar zijn niet aansprakelijk voor afwijkingen in de tekeningen en de overige opgegeven (inhoud/oppervlakte) maten.

### Oudheidsclausule

Het is koper bekend dat de onroerende zaak meer dan \* jaar oud is, hetgeen betekent dat de eisen die aan de bouwkwaliteit gesteld mogen worden aanzienlijk lager liggen dan bij nieuwe woningen. In afwijking van artikel 6.3. van deze koopakte en artikel 7:17 lid 1 en 2 BW komt het geheel of ten dele ontbreken van één of meer eigenschappen van de onroerende zaak voor normaal en bijzonder gebruik en het eventueel anderszins niet-beantwoorden van de zaak aan de overeenkomst voor rekening en risico van koper.

### Algemeen voorbehoud:

Barten Tiemessen NVM Makelaars B.V. heeft de opdracht tot verkoop van het onderhavige object. Hoewel gestreefd is naar een zo nauwkeurig mogelijke inventarisatie van de beschikbare gegevens, moet er van uitgegaan worden dat het bovenstaande slechts indicatief is. De gegevens (bedragen, jaartallen, omschrijvingen etc) zijn soms verkregen door mondelinge informatie, soms zijn ze vanuit het geheugen opgediept. De koper heeft zijn eigen onderzoeksplicht naar alle zaken die voor hem van belang zijn en kan zich nimmer beroepen op onbekendheid met feiten die hij zelf had kunnen waarnemen of die kenbaar waren uit de openbare registers of die bekend zijn bij de administrateur van een Vereniging van Eigenaars. Desgewenst kan koper zich laten begeleiden door een adviseur of een bouwkundige bij de aankoop. Indien het object een appartementsrecht betreft, raden wij u aan, vóór de aankoop contact op te nemen met de administrateur van de Vereniging van Eigenaars, teneinde een zo goed mogelijk beeld te krijgen van de solvabiliteit van de vereniging.

# BARTEN TIEMESSEN MAKELAARS B.V.

## EVEN VOORSTELLEN

**Barten Tiemessen NVM Makelaars is in 1972 opgericht. Van het begin af aan heeft ons makelaarskantoor een duidelijke visie op hoe wij de zaken wensen aan te pakken. Deskundigheid en kwaliteit lopen als een rode draad door onze organisatie.**

In de decennia die volgden op de start van ons kantoor is van dat uitgangspunt nimmer afgeweken. Sinds 1972 is ons kantoor lid van de Nederlandse Vereniging van Makelaars (kortweg de NVM), een makelaarsorganisatie welke de kwaliteit en marketingmogelijkheden van haar leden in het algemeen op een hoger niveau brengt.

### Missie

Barten Tiemessen NVM Makelaars is een solide en integere dienstverlener en werkgever op het gebied van woning-makelaardij, commercieel vastgoed, planadvisering en taxaties. Dit doen wij op een klantgerichte en vooruitstrevende wijze waarbij we streven naar duurzame relaties met onze klanten en relaties. Wij zien vakmanschap en het leveren van kwaliteit als een persoonlijke overtuiging.

### De NVM makelaars:

M.J.M. (Theo) Tiemessen, RMT: Sinds 1988 werkzaam in de makelaardij en sinds 1992 beëdigd NVM makelaar – taxateur o/g, (lid NVM Wonen & B.O.G.), register makelaar - taxateur o/g (RMT) en bouwkundige.

A.E.J. (Alexander) van Voorst, RMT: Sinds 1997 werkzaam in de makelaardij en sinds 1998 NVM makelaar – taxateur o/g (lid NVM Wonen & B.O.G.), register makelaar - taxateur o/g (RMT).

### Wat betekent RMT?

Sinds 2001 is de wettelijke beëdiging en titelbescherming van makelaars in onroerende goederen afgeschaft. Makelaars - taxateurs o/g hebben nu de mogelijkheid om de titel 'RMT', van Register makelaar - taxateur onroerende goederen (o/g) te voeren. De (aspirant)koper weet met die titel dat hij te maken heeft met een 'vakbekwaam' makelaar - taxateur o/g.

### NVM-makelaar betekent kwaliteit

NVM staat voor Nederlandse Vereniging van Makelaars o.g. en vastgoeddeskundigen NVM. De NVM is de grootste branchevereniging in de makelaardij en bestaat al meer

dan 110 jaar. Als je je woning verkoopt, wil je er zeker van zijn dat alles goed geregeld wordt.

### Als je kiest voor een NVM-makelaar kies je voor deskundigheid en kwaliteit. Een NVM-makelaar word je namelijk niet zomaar:

- Iedere NVM-makelaar heeft een afgeronde makelaarsopleiding. Jaarlijks dient hij te voldoen aan de vastgestelde educatieverplichting om zijn kennis up-to-date te houden.
- De NVM-makelaar kent de lokale markt goed en is op de hoogte van alle aspecten van aan- en verkoop en juridische haken en ogen.
- Hij weet precies welke marketing- en communicatiemiddelen hij moet en kan inzetten voor de verkoop van je woning. Van het maken van advertentieteksten tot de inzet van sociale media.
- Hij heeft bouwkundig inzicht, kan de waarde van je woning bepalen en houdt zich aan de NVM Erecode. De NVM Erecode bevat gedragsregels waar iedere NVM-makelaar zich aan dient te houden.

### Vrijblijvende waardebeoordeling van uw woning

Barten Tiemessen NVM Makelaars kan u eveneens een gratis en vrijblijvende waardebeoordeling van uw huidige woning aanbieden. Dat is makkelijk als u zich aan het oriënteren bent op een andere woning en u graag wilt weten wat uw bestedingsruimte is. U weet dan precies waar u aan toe bent.





**BARTEN TIEMESSEN®**  
NVM MAKELAARS

### Taxatie

Een beëdigd NVM makelaar / RMT makelaar is tevens erkend taxateur in onroerende zaken. Barten Tiemessen NVM Makelaars beschikt over aantoonbare kennis, vakmanschap en ruime ervaring in het taxeren van onroerend goed. Voor zowel zakelijke als particuliere objecten.

Taxaties kunnen gewenst zijn bij een aan- of verkoopbeslissing of aangewend worden om inzicht te krijgen in de waarde van het onroerend goed. Een taxatierapport is in veel gevallen ook nodig bij de financiering van woonhuis of bedrijfsobject. Dit rapport wordt verlangd door de financiële instellingen bij hypotheek- of kredietverstrekking. Maar waardebeoordelingen van een onroerende zaak zijn in meer gevallen nodig. Denk aan situaties van een sterfgeval, echtscheiding of bijvoorbeeld bedrijfsbeëindiging.

Barten Tiemessen NVM Makelaars richt zich tevens op de waardering van de onroerend goed portefeuille bij beleggingsvennootschappen, taxaties van de huurwaarde van winkels, kantoor of bedrijfspanden of stelt een onafhankelijk rapport op bij bijvoorbeeld drie partijen taxaties indien er een geschil bestaat over de huurprijs van winkels, kantoren, bedrijfspacelen etc. Taxaties voor de Belastingdienst komen ook voor. Zoals waarderingen voor minnelijke waardering, aangifte Inkomstenbelasting, inbreng van onroerend goed in een Besloten Vennootschap, omzetting, WOZ- waardebeoordeling etc. Taxaties ten behoeve van de aanvraag van een splitsingsvergunning voor het juridisch

splitsen van het perceel in appartementsrechten. Taxeren betekent heel intensief met de waarde van het vastgoed bezig zijn in combinatie met toekomstige factoren en aspecten als emoties en sentiment waar de markt op reageert.

Taxatie volgens NVM, RMT ten behoeve van financiering en taxaties ten behoeve van boedelscheiding, successie, splitsing en rechtbank worden bij Barten Tiemessen NVM Makelaars door gecertificeerde/ beëdigde makelaars uitgevoerd. Vooraf brengt Barten Tiemessen NVM Makelaars een offerte uit.

WIE WIL GAAN VERHUIZEN OF  
EEN VRAAG HEEFT OP HET GEBIED  
VAN DE MAKELAARDIJ, IS BIJ ONS  
KANTOOR OP HET JUISTE ADRES  
EN MEER DAN WELKOM.

Uiteraard staan wij u ook graag persoonlijk te woord.  
Met vriendelijke groeten,

**Het team van  
Barten Tiemessen NVM Makelaars  
Wageningen**

# PRAKTISCHE WEBSITES

## OP EEN RIJTJE

### **Bestemmingsplan:**

| [www.ruimtelijkeplannen.nl](http://www.ruimtelijkeplannen.nl)

Op Ruimtelijkeplannen.nl vindt u bestemmingsplannen, structuurvisies en algemene regels die gemaakt zijn door gemeentes, provincies en het Rijk.

### **Bodemonderzoek:**

| [www.bodemloket.nl](http://www.bodemloket.nl)

Door zowel overheid als bedrijfsleven is de afgelopen jaren veel gedaan om de bodemkwaliteit van uw omgeving in kaart te brengen of te verbeteren. Via het Bodemloket krijgt u inzicht in de bij de overheid bekende gegevens. Ook ziet u waar vroeger (bedrijfs)activiteiten hebben plaatsgevonden die extra aandacht verdienen omdat ze de bodemkwaliteit beïnvloed kunnen hebben.

### **Kadaster:**

| [www.kadaster.nl](http://www.kadaster.nl)

Veel van wat is vastgelegd over een woning of perceel staat in de openbare registers van het Kadaster. Deze informatie kunt u opvragen.

### **Gemeente Wageningen:**

| [www.wageningen.nl](http://www.wageningen.nl)

### **Gemeente Ede:**

| [www.ede.nl](http://www.ede.nl)

### **Gemeente Renkum:**

| [www.renkum.nl](http://www.renkum.nl)

### **Opslagruimte:**

| [www.shurgard.nl](http://www.shurgard.nl)

Shurgard Self Storage Ede voorziet in opslagruimte voor de regio Hoge Veluwe, Bennekom, Veendendaal, Wageningen, Renkum, Heelsum, Lunteren, Scherpenzeel, Renswoude, Ederveen en Barneveld. Shurgard Ede biedt ruime, schone en veilige opslag voor uw meubels, huisraad of bedrijfsvoorraad. Tijdens kantooruren kunt u bij uw lokale vestiging terecht met al uw vragen over opslag en opslagruimte huren in Ede en omgeving. U heeft 24 uur per dag toegang tot uw opslagruimte. Opslag bij Shurgard Ede is een prima alternatief voor uw garagebox of zolder!

| [www.citybox.nl](http://www.citybox.nl)

### **Makelaardij:**

| [www.nvm.nl](http://www.nvm.nl)

informatie over kopen, verkopen, huren, verhuren en overige zaken gerelateerd aan de makelaardij.







# BARTEN TIEMESSEN®

## NVM MAKELAARS



### CONTACT:

Barten Tiemessen NVM Makelaars B.V.  
Generaal Foulkesweg 9, 6703 BH Wageningen  
T: 0317 - 422 600 E: info@barten-tiemessen.nl

### OPENINGSTIJDEN:

Maandag t/m vrijdag 09:00 - 17:30. Zaterdag op afspraak.

### GRATIS PARKEERPLAATSEN VOOR ONZE BEZOEKERS:

Ons kantoor beschikt over een gratis parkeerterrein achter ons kantoor. Te bereiken via de Otto van Gelreweg (inrit naast kantoor Smit & Moormann notariaat).

### Onze gecertificeerde NVM Makelaars:

Theo (M.J.M.) Tiemessen, makelaar - taxateur o/g en  
bouwkundige  
Alexander (A.E.J.) van Voorst, makelaar - taxateur o/g

Ons kantoor is tevens actief op social media:



Gehele of gedeeltelijke overname van deze publicatie of herpublicatie van gegevens daaruit is verboden. Aan de samenstelling van deze gegevens is maximale zorg besteed. Aan onvolkomenheden in de vermelde gegevens, tekeningen en schaal kunnen geen rechten worden ontleend en is Barten Tiemessen NVM Makelaars B.V. hiervoor niet aansprakelijk.