

BARTEN TIEMESSEN®
N V M M A K E L A A R S

WONINGMAKELAARDIJ | BEDRIJFSMAKELAARDIJ | TAXATIES | PLANADVISING



Boterstraat 9

WAGENINGEN



KENMERKEN

VRAAGPRIJS:

€ 525.000,= k.k.

SOORT:

Eengezinswoning, type herenhuis

TYPE:

Middenwoning

BOUWJAAR:

1941

HUIDIG GEBRUIK:

Woonbestemming

AANTAL KAMERS:

kamer-en-suite, 3 ruime slaapkamers met
mogelijkheid voor een vierde slaapkamer

INHOUD:

Circa 594 m³

PERCEELOPPERVLAKTE:

105 m²

NETTO WOONOPPERVLAKTE:

Circa 131 m²

LIGGING:

Aan rustige weg in het centrum

BIJZONDERHEDEN:

Gemeentelijk monument. Woning is tot
in de puntjes onderhouden

ISOLATIE:

Dakisolatie, vloerisolatie, dubbel glas

VERWARMING:

Via een C.V.-gas combiketel, bouwjaar
2016 (Remeha Avanta)

PARKEERGELEGENHEID:

Voldoende aanwezig, vergunninghouders.
Tevens betaald parkeren

SCHUUR / BERGING:

Vrijstaand steen

ACHTERTUIN:

Ligging: Noordoosten met achterom

ENERGIELABEL:

Omdat het een gemeentelijk monument
betreft is een energielabel niet van
toepassing

INTERESSE IN DEZE WONING?

CONTACT:

Barten Tiemessen NVM Makelaars
Generaal Foulkesweg 9, 6703 BH Wageningen
T: 0317 - 422 600 E: info@barten-tiemessen.nl

OMSCHRIJVING

Boterstraat 9, 6701 CV Wageningen

In het gezellige stadscentrum, aan het rustig straatje aan de Markt gelegen KARAKTERISTIEKE RUIIME HERENHUIS in jaren 30 stijl met een vrijstaande BERGING in de achtertuin. De Boterstraat is een mooie straat met sfeervolle type jaren 30 herenhuizen en is per auto alleen toegankelijk voor bewoners.

De woning is een gemeentelijk monument en bevat nog vele mooie originele elementen, zoals granitvloeren, deuren-en-suite, natuurstenen vensterbanken en schouwen, mooie raampartijen en opslaande deuren naar de tuin en het balkon.

De ruime woning is in de afgelopen vier jaar helemaal gerenoveerd: Het dak is opgeknapt en volledig geïsoleerd, overal zijn nieuwe leidingen aangebracht (elektra, gas, water en internet), de ramen zijn voorzien van geluidswerend monumentenglas en in de hele woning ligt een mooie eikenhouten vloer.

Bouwjaar: 1941, woonoppervlak: ca. 131 m², inhoud: ca. 594 m³, perceeloppervlak: 105 m².

Indeling

Begane grond: een mooie authentieke hal en gang met een granitvloer voorzien van een garderobe, modern toilet, een grote provisiekelder van circa 8 m² op stahoogte. De woonkamer heeft een mooie grote raampartij aan de voorzijde en een originele schouw met werkende kachelaansluiting. De originele kamer-en-suite deuren scheiden de woon- en eetkamer. In de eetkamer bevindt zich ook een moderne keukenopstelling geheel in een sfeervolle oude stijl en is voorzien van inbouwapparatuur, te weten: een 6-pits Boretti fornuis met 2 ovens, vaatwasser, koelkast, close-in-boiler en een afzuigkap. Vanuit de keuken en eetkamer is de achtertuin bereikbaar via een loopdeur of door naastgelegen openslaande deuren.

Eerste verdieping

Op de eerste etage bevindt zich de badkamer met douche en een tweede toilet. De master bedroom aan de achterzijde heeft een royale inloopkast en een authentieke schouw. De mooie openslaande deuren leiden naar het balkon met uitzicht op de tuin. En suite bevindt zich de tweede grote slaapkamer of werkkamer.

Tweede verdieping

De tweede verdieping is bereikbaar via een vaste trap, die uitkomt op een ruime en lichte overloop met dakkapel. De riante zolderetage met de nok op 4,5 meter, heeft veel licht door de dakkappen aan voor- en achterzijde en is voorzien van één royale slaapkamer, die ruim genoeg is om er twee grote slaapkamers van te maken. Extra bergruimte is aanwezig op de vliering (op stahoogte) met een vlizotrap en een CV-hok met wasmachine-aansluiting. Op de overloop zijn aansluitingspunten aanwezig voor een eventuele 2e badkamer.

Alle verdiepingen zijn voorzien van eikenhouten vloerdelen.

Tuin

De besloten tuin met zonneterras heeft een vrijstaande stenen berging. De achterburen (het gemeentehuis) hebben aan die zijde geblindeerde ramen, dus er is geen inkijk. Het brede pad achterom is afgesloten en alleen toegankelijk voor nr. 5, 7 en 9.



BIJZONDERHEDEN

- De woning is in 2017 grondig door een erkend bouwbedrijf gerenoveerd;
- Overall nieuwe leidingen: elektra, gas en water en nieuwe groepenkast;
- De granito vloer hal, gang en toilet is gerepareerd en gepolijst (2021);
- De mooie authentieke details zijn behouden;
- Het betreft een gemeentelijk monument;
- De keuken en het toilet zijn in 2021 vernieuwd;
- Verwarming via: C.V.-gas combiketel Remeha Avanta uit 2016;
- Alle ramen zijn in 2017 voorzien van monumentenglas, vergelijkbaar met dubbel glas en uitstekende geluidwerende werking;
- Rookkanaal woonkamer in 2017 vernieuwd;
- Gedeelte achterom (met nr. 5 en 7) rust recht van overpad. Het is in eigendom van de gemeente. Toegangsleutel van gemeente ontvangen voor gebruik van bewoners. Medewerkers van de gemeente hebben hier geen toegang;
- Dakisolatie is aanwezig;
- Overall eikenhouten parketvloer (2018);
- Muren keuken en toilet zijn behandeld met afwasbare sealer (2021);
- Internet: glasvezel in 2021 aangelegd (op elke verdieping liggen Cat5-kabels);
- Schilderwerk buiten (2017), schilderwerk binnen (2021);
- De zolderetage heeft aansluitingspunten voor een 2e badkamer;
- Een heerlijke achtertuin waarbij de achterburen (het gemeentehuis) aan die zijde geblindeerde ramen hebben en er dus géén inkijk is;
- Deze prachtige woning is sfeervol ingericht en wordt met zorg onderhouden!

Deze informatie is geheel vrijblijvend, uitsluitend bestemd voor geadresseerde en niet bedoeld als een aanbod. Ten aanzien van de juistheid kan door Barten Tiemessen NVM Makelaars B.V. geen aansprakelijkheid worden aanvaard, noch kan aan de vermelde informatie enig recht worden ontleend.

EXTRA CLAUSULE

Boterstraat 9, 6701 CV Wageningen

Asbest; aanwezigheid van asbest bij verkoper onbekend 'asbestclausule':

6.4.3. Aan verkoper is niet bekend bekend dat in de onroerende zaak asbest is verwerkt.

6.4.3.1. In de onroerende zaak kunnen asbesthoudende stoffen/materialen aanwezig zijn

Indien deze worden verwijderd dienen door koper maatregelen en voorzieningen te worden getroffen die de wetgeving voorschrijft. Koper verklaart met deze wetgeving bekend te zijn en aanvaardt alle aansprakelijkheid en gevolgen die uit de aanwezigheid van asbest en/of de verwijdering van asbest uit de onroerende zaak kan voortvloeien. In afwijking van artikel 6.3. van deze koopakte en artikel 7:17 lid 1 en 2 BW komt het geheel of ten dele ontbreken van één of meer eigenschappen van de onroerende zaak voor normaal en bijzonder gebruik en het eventueel anderszins niet-beantwoorden van de zaak aan de overeenkomst als gevolg van de aanwezigheid van enig asbest in welke samenstelling en/of op welke plaats dan ook voor rekening en risico van koper.

Bij het vaststellen van de koopsom is hier rekening mee gehouden.

Gemeentelijk monument:

6.7.1. Aan koper is bekend dat de onroerende zaak is aangewezen of is betrokken in een procedure tot aanwijzing:

b. als provinciaal monument of gemeentelijk monument krachtens een provinciale verordening, gemeentelijke verordening of bestemmingsplan.

Ouderdomsclausule:

Het is koper bekend dat de onroerende zaak oorspronkelijk gebouwd is in 1941, hetgeen betekent dat de eisen die aan de bouwkwaliteit gesteld mogen worden aanzienlijk lager liggen dan bij nieuwe woningen. In afwijking van artikel 6.3. van deze koopakte en artikel 7:17 lid 1 en 2 BW komt het geheel of ten dele ontbreken van één of meer eigenschappen van de onroerende zaak voor normaal en bijzonder gebruik en het eventueel anderszins niet-beantwoorden van de zaak aan de overeenkomst voor rekening en risico van koper.

Bekendheid overschrijving nutsvoorzieningen:

Koper en verkoper zijn het navolgende overeengekomen en/of bekend:

Koper en verkoper zijn beiden zelf verantwoordelijk voor het zorgdragen van het aansluiten en/of het overschrijven van nutsvoorzieningen.

Meetinstructies:

De oppervlakte van de woning is opgemeten aan de hand van de (BBMI) Meetinstructie. Deze meetinstructie is een afgeleide van de NEN2580. De meetinstructie is bedoeld om een meer eenduidige manier van meten toe te passen voor het geven van een indicatie van de gebruikersoppervlakte. De meetinstructie sluit verschillen in meetuitkomsten niet volledig uit, door bijvoorbeeld interpretatieverschillen, afrondingen of beperkingen bij het uitvoeren van de meting. De oppervlakte is een indicatie en de juistheid ervan wordt niet gegarandeerd. Koper is in de gelegenheid gesteld de woning en het perceel na te meten.























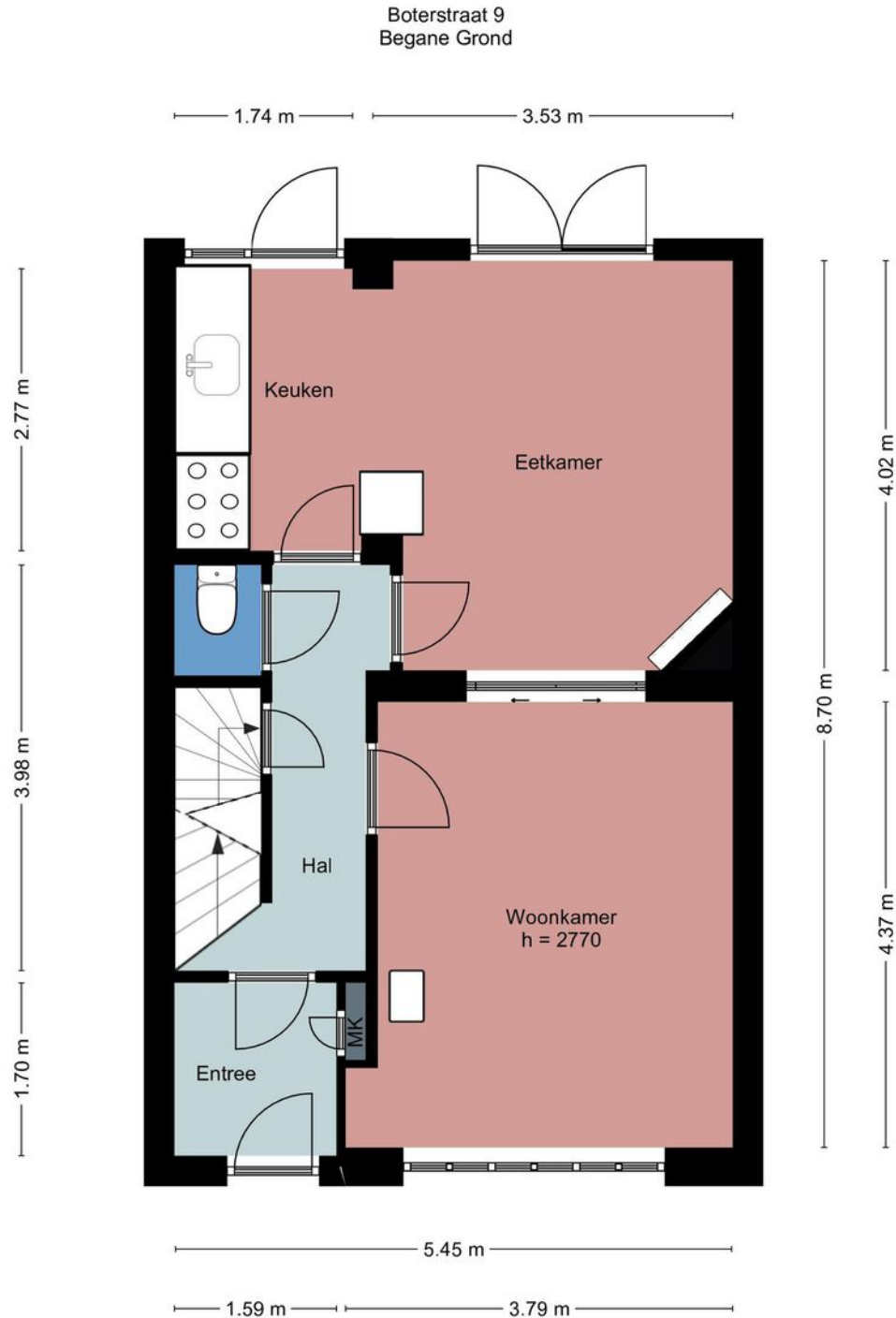








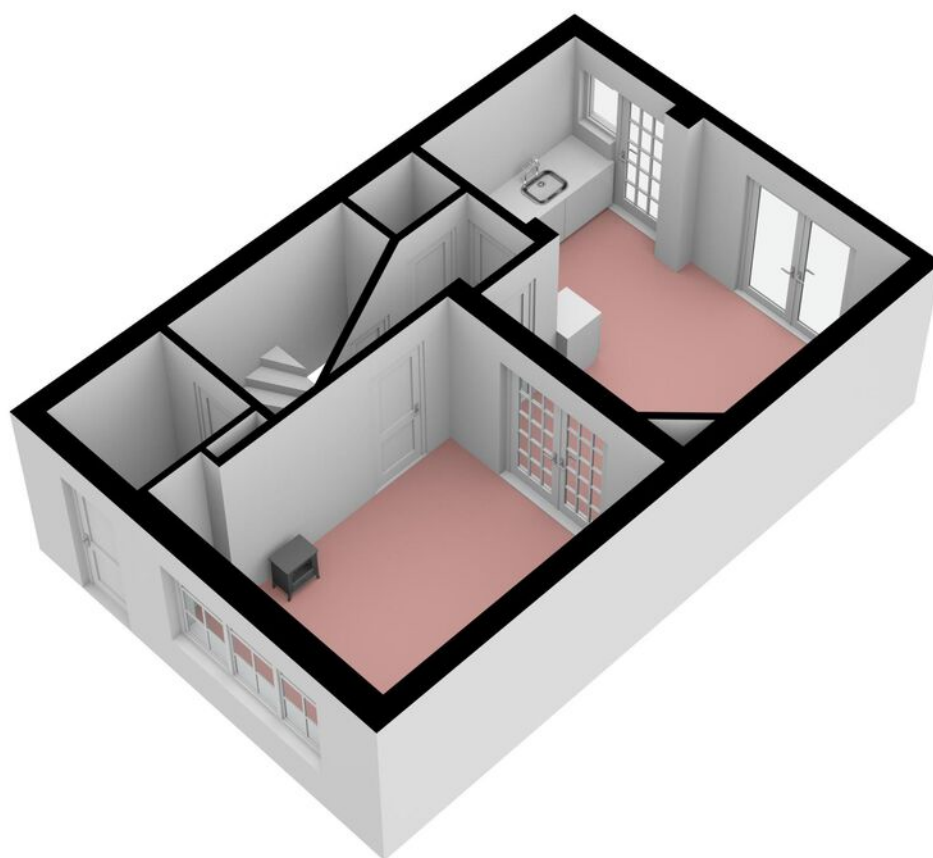
PLATTEGROND



Aan deze plattegronden kunnen
geen rechten worden
ontleend

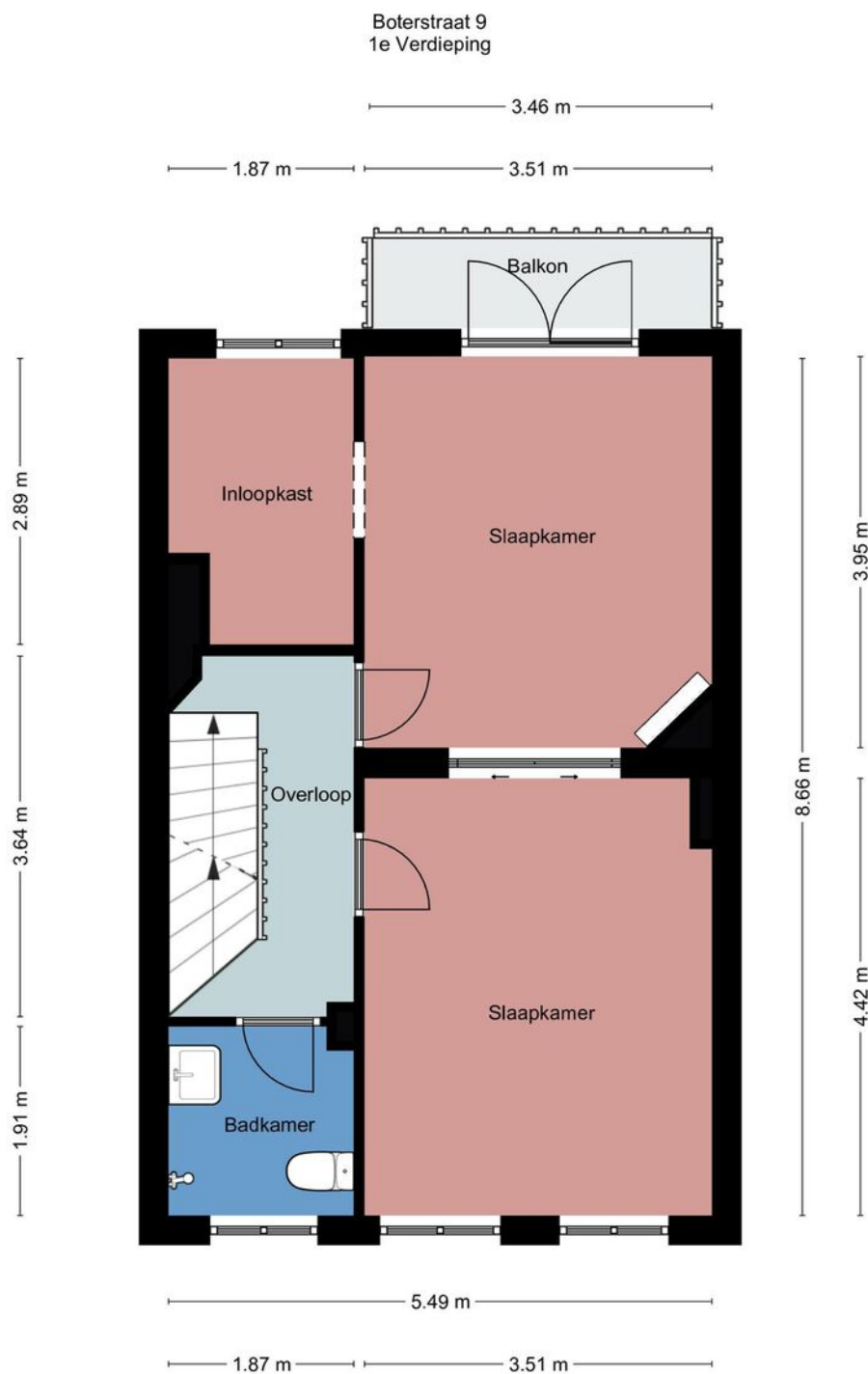
Deze informatie is geheel vrijblijvend, uitsluitend bestemd voor geadresseerde en niet bedoeld als een aanbod. Ten aanzien van de juistheid kan door Barten Tiemessen NVM Makelaars B.V. geen aansprakelijkheid worden aanvaard, noch kan aan de vermelde informatie enig recht worden ontleend.

PLATTEGROND



Deze informatie is geheel vrijblijvend, uitsluitend bestemd voor geadresseerde en niet bedoeld als een aanbod. Ten aanzien van de juistheid kan door Barten Tiemessen NVM Makelaars B.V. geen aansprakelijkheid worden aanvaard, noch kan aan de vermelde informatie enig recht worden ontleend.

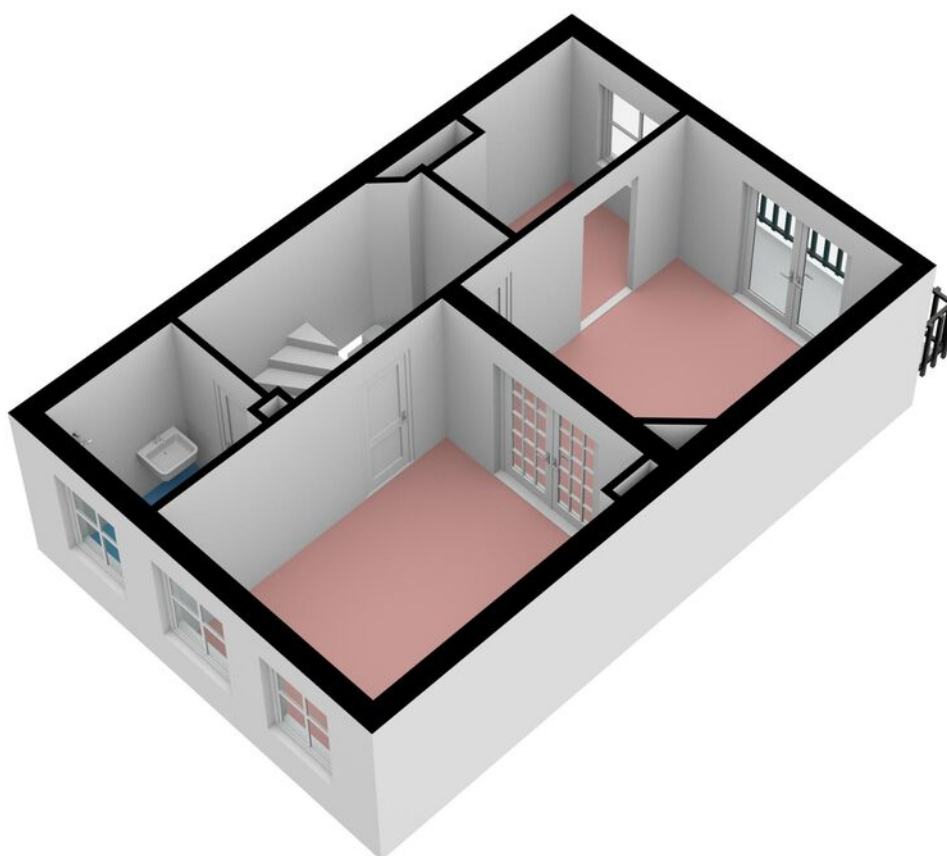
PLATTEGROND



Aan deze plattegronden kunnen
geen rechten worden
ontleend

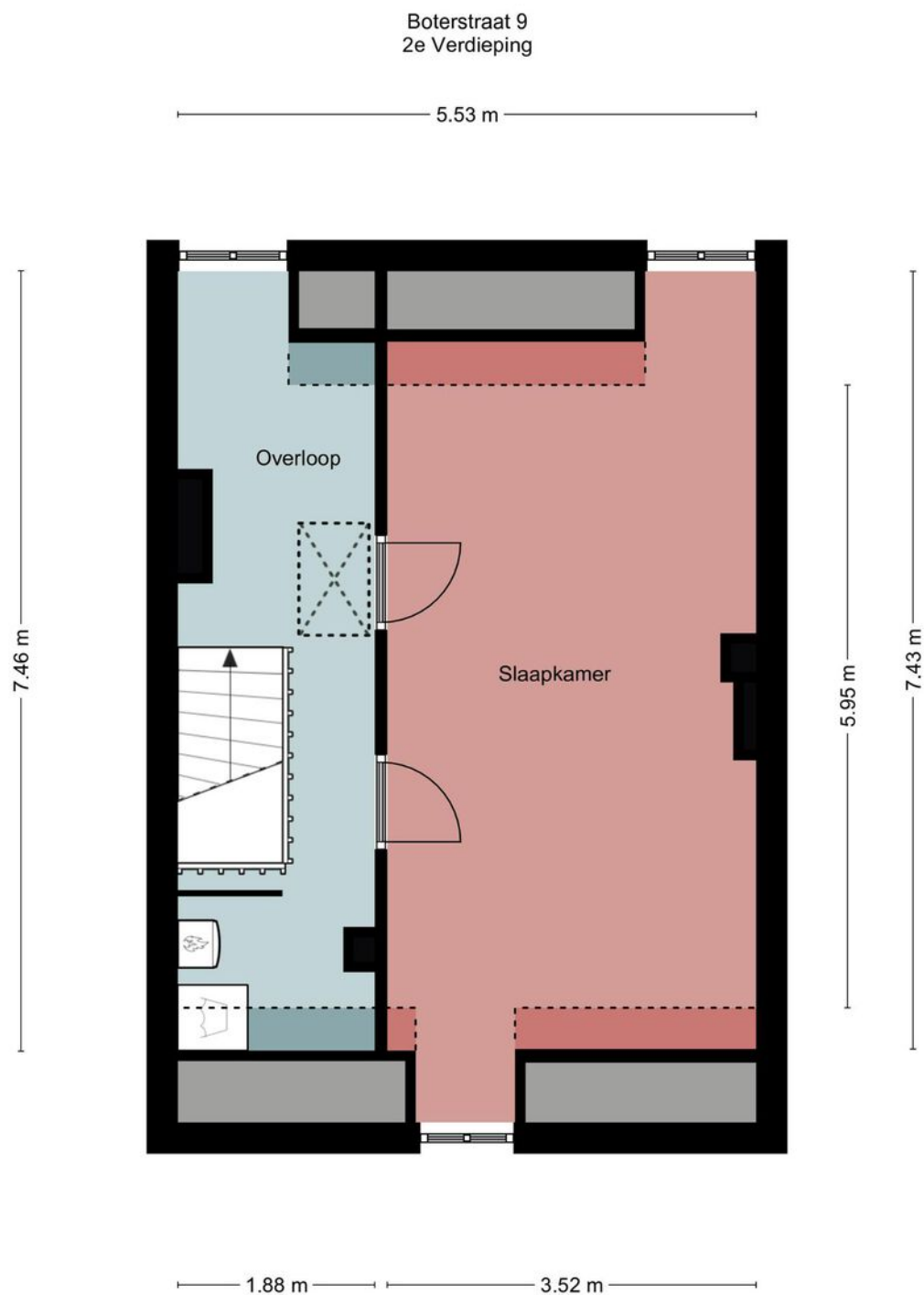
Deze informatie is geheel vrijblijvend, uitsluitend bestemd voor geadresseerde en niet bedoeld als een aanbod. Ten aanzien van de juistheid kan door Barten Tiemessen NVM Makelaars B.V. geen aansprakelijkheid worden aanvaard, noch kan aan de vermelde informatie enig recht worden ontleend.

PLATTEGROND



Deze informatie is geheel vrijblijvend, uitsluitend bestemd voor geadresseerde en niet bedoeld als een aanbod. Ten aanzien van de juistheid kan door Barten Tiemessen NVM Makelaars B.V. geen aansprakelijkheid worden aanvaard, noch kan aan de vermelde informatie enig recht worden ontleend.

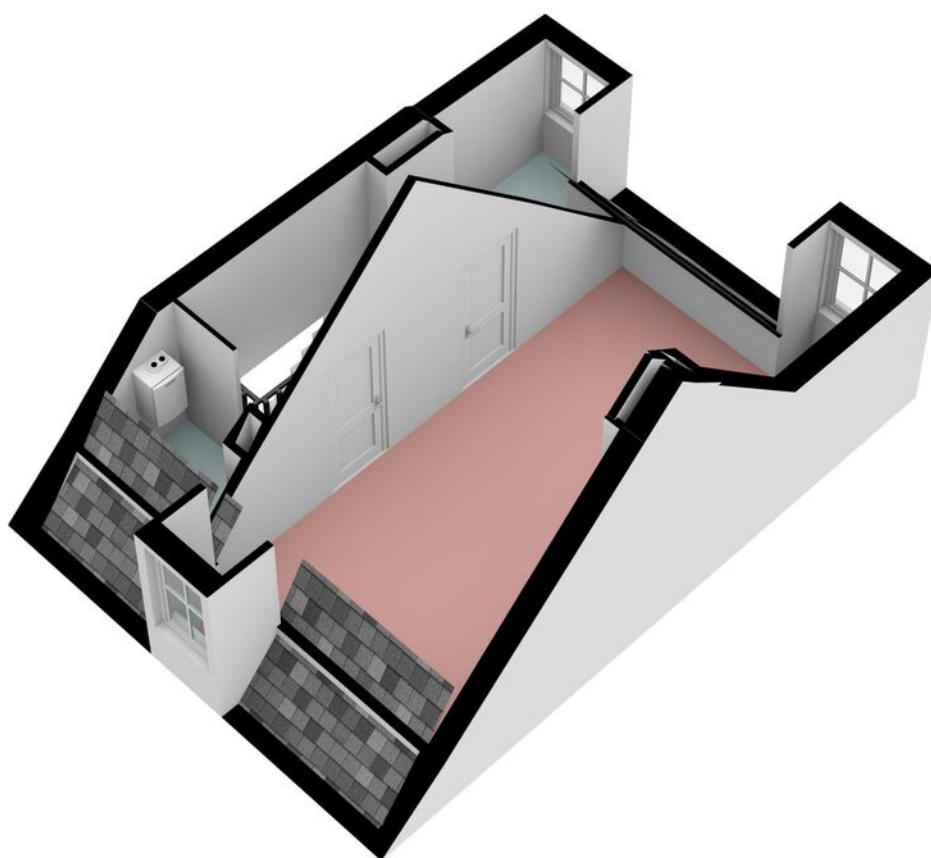
PLATTEGROND



Aan deze plattegronden kunnen
geen rechten worden
ontleend

Deze informatie is geheel vrijblijvend, uitsluitend bestemd voor geadresseerde en niet bedoeld als een aanbod. Ten aanzien van de juistheid kan door Barten Tiemessen NVM Makelaars B.V. geen aansprakelijkheid worden aanvaard, noch kan aan de vermelde informatie enig recht worden ontleend.

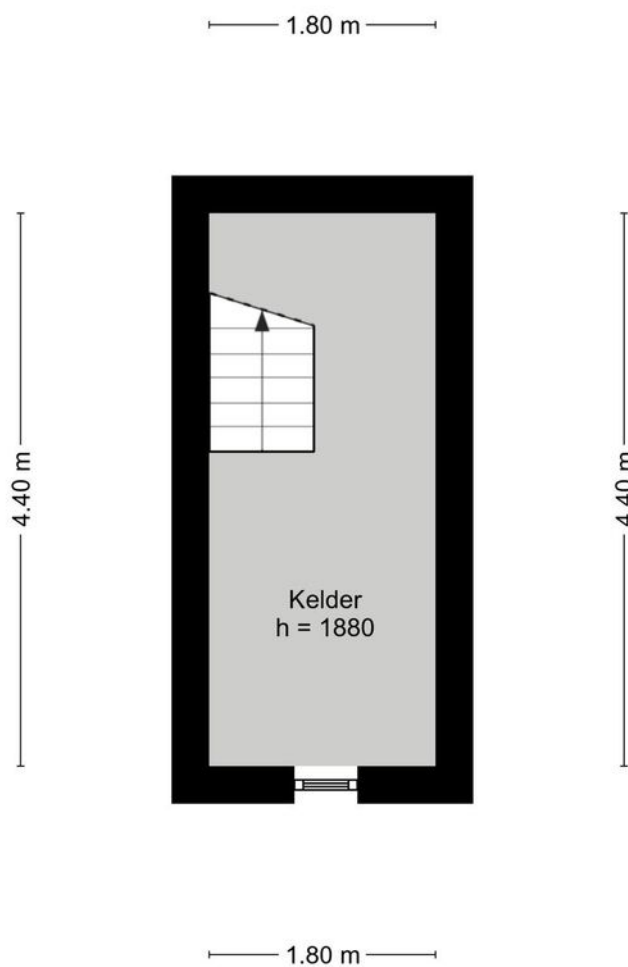
PLATTEGROND



Deze informatie is geheel vrijblijvend, uitsluitend bestemd voor geadresseerde en niet bedoeld als een aanbod. Ten aanzien van de juistheid kan door Barten Tiemessen NVM Makelaars B.V. geen aansprakelijkheid worden aanvaard, noch kan aan de vermelde informatie enig recht worden ontleend.

PLATTEGROND

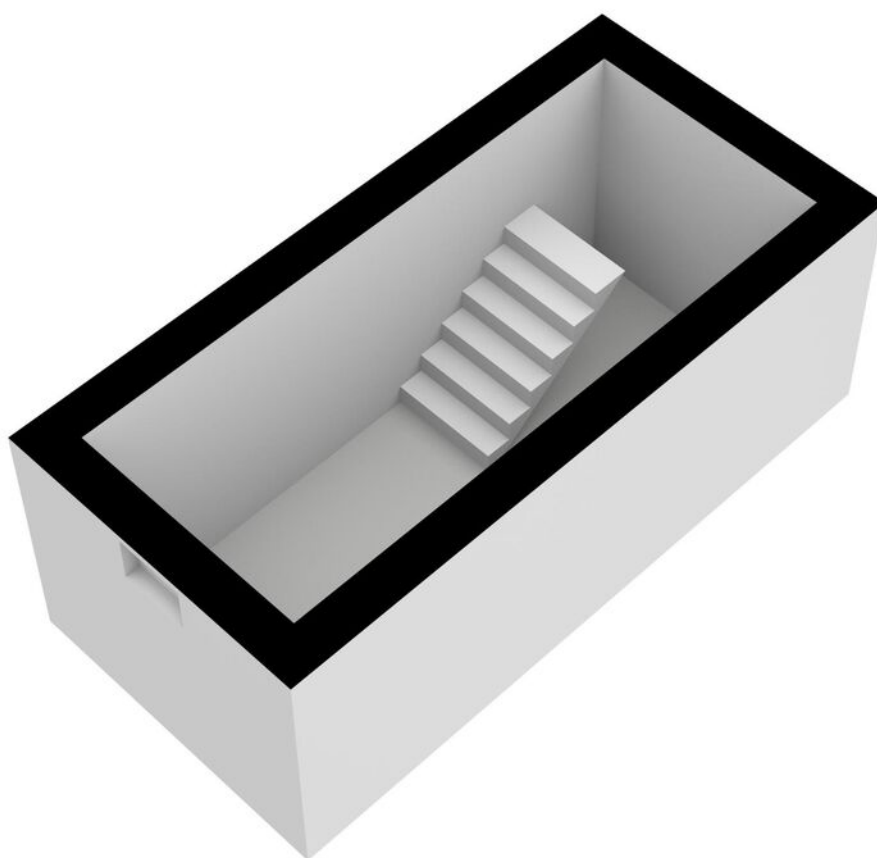
Boterstraat 9
Kelder



Aan deze plattegronden kunnen
geen rechten worden
ontleend

Deze informatie is geheel vrijblijvend, uitsluitend bestemd voor geadresseerde en niet bedoeld als een aanbod. Ten aanzien van de juistheid kan door Barten Tiemessen NVM Makelaars B.V. geen aansprakelijkheid worden aanvaard, noch kan aan de vermelde informatie enig recht worden ontleend.

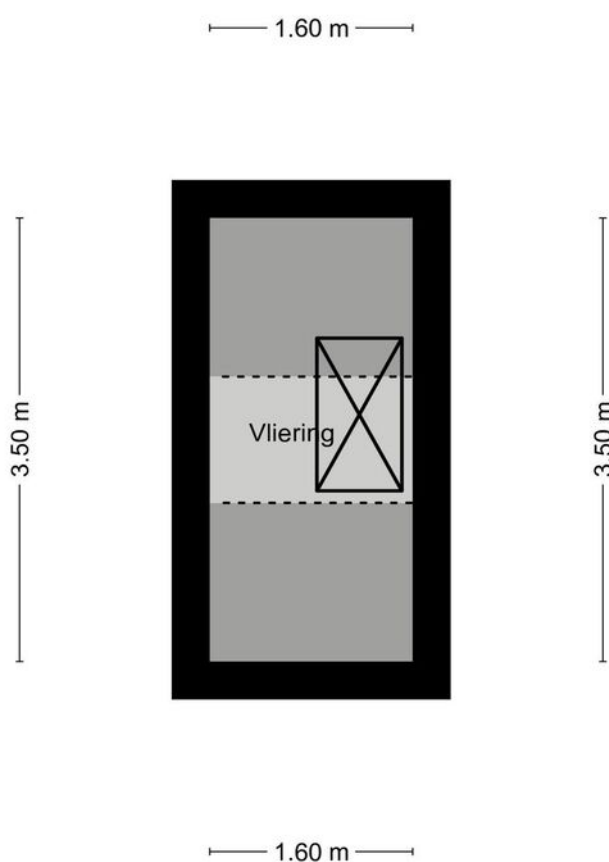
PLATTEGROND



Deze informatie is geheel vrijblijvend, uitsluitend bestemd voor geadresseerde en niet bedoeld als een aanbod. Ten aanzien van de juistheid kan door Barten Tiemessen NVM Makelaars B.V. geen aansprakelijkheid worden aanvaard, noch kan aan de vermelde informatie enig recht worden ontleend.

PLATTEGROND

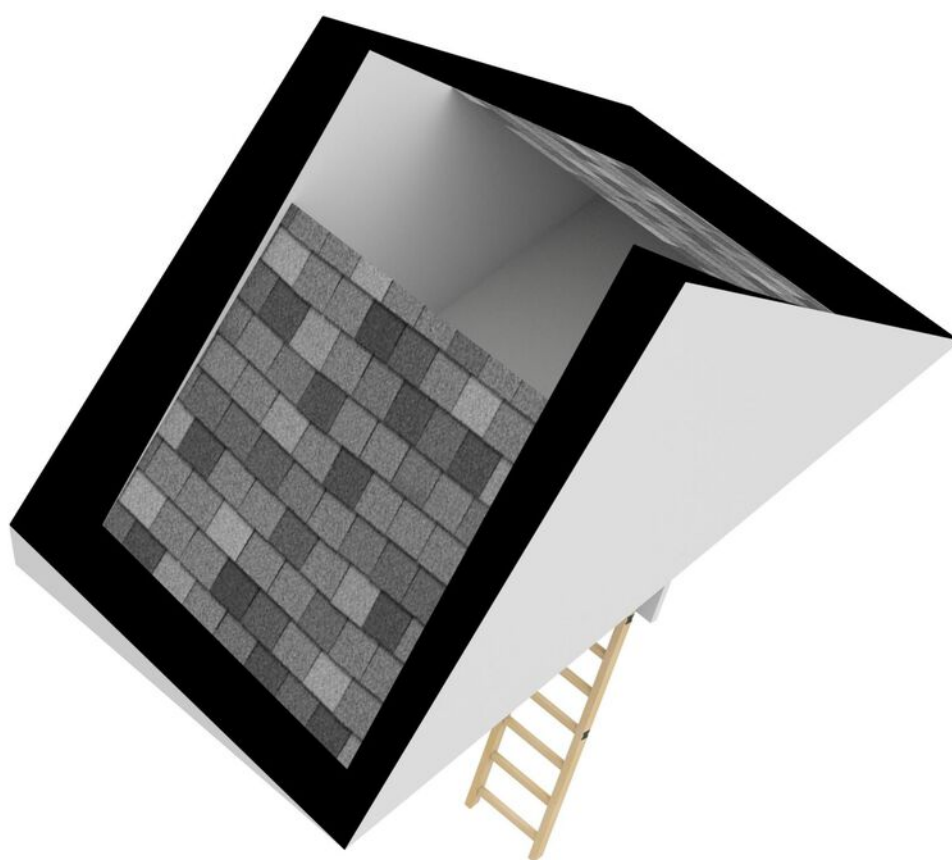
Boterstraat 9
Vliering



**Aan deze plattegronden kunnen
geen rechten worden
ontleend**

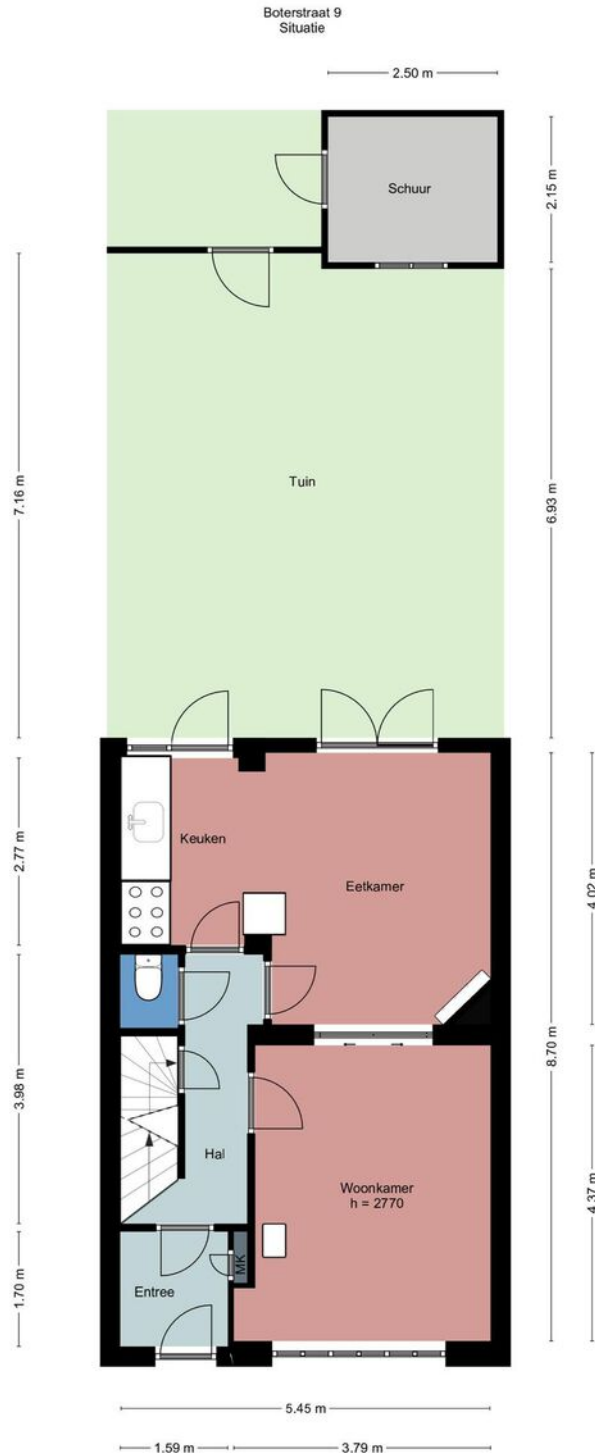
Deze informatie is geheel vrijblijvend, uitsluitend bestemd voor geadresseerde en niet bedoeld als een aanbod. Ten aanzien van de juistheid kan door Barten Tiemessen NVM Makelaars B.V. geen aansprakelijkheid worden aanvaard, noch kan aan de vermelde informatie enig recht worden ontleend.

PLATTEGROND



Deze informatie is geheel vrijblijvend, uitsluitend bestemd voor geadresseerde en niet bedoeld als een aanbod. Ten aanzien van de juistheid kan door Barten Tiemessen NVM Makelaars B.V. geen aansprakelijkheid worden aanvaard, noch kan aan de vermelde informatie enig recht worden ontleend.

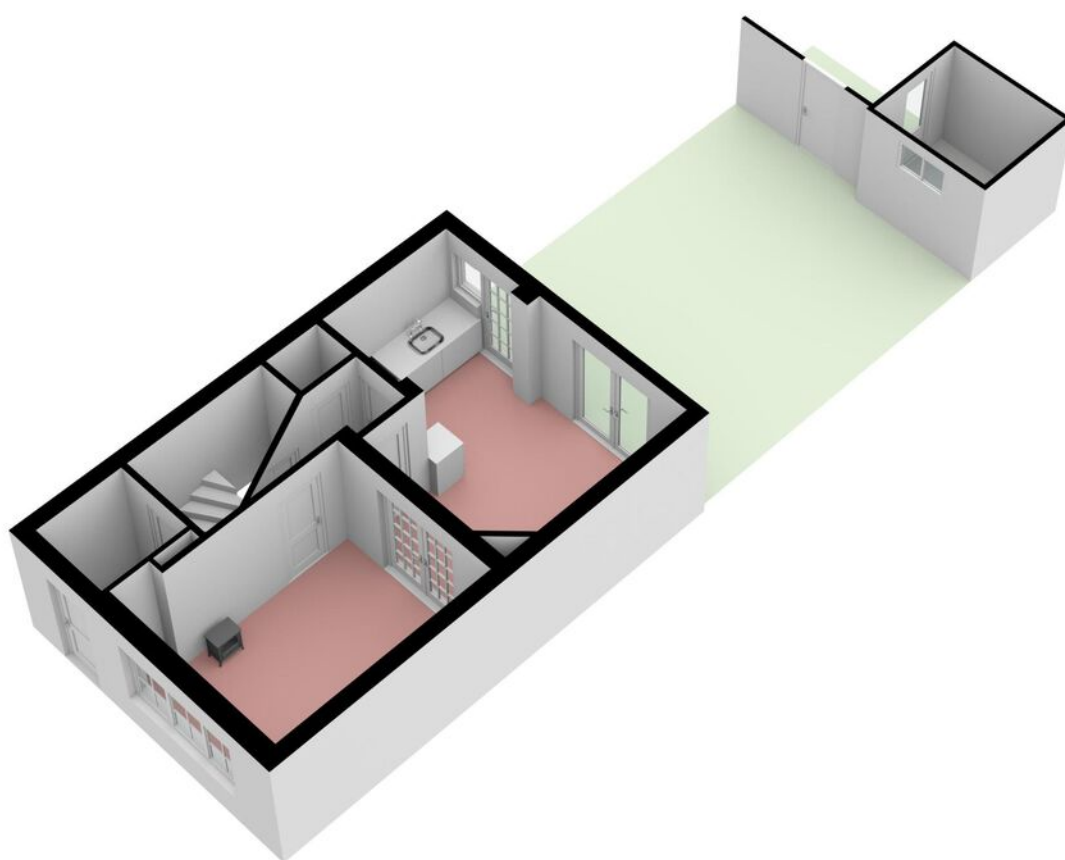
PLATTEGROND



Aan deze plattegronden kunnen
geen rechten worden
ontleend

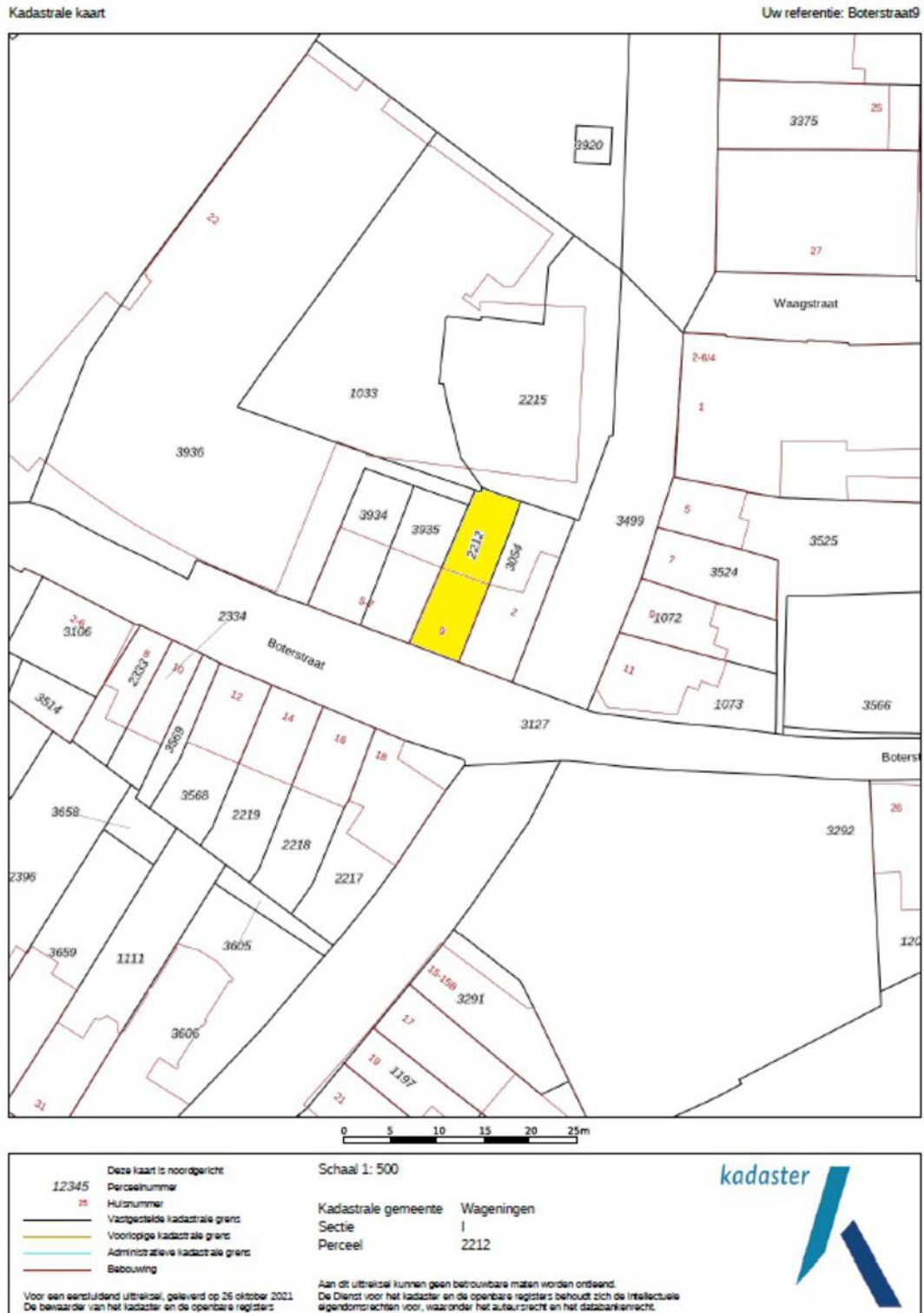
Deze informatie is geheel vrijblijvend, uitsluitend bestemd voor geadresseerde en niet bedoeld als een aanbod. Ten aanzien van de juistheid kan door Barten Tiemessen NVM Makelaars B.V. geen aansprakelijkheid worden aanvaard, noch kan aan de vermelde informatie enig recht worden ontleend.

PLATTEGROND



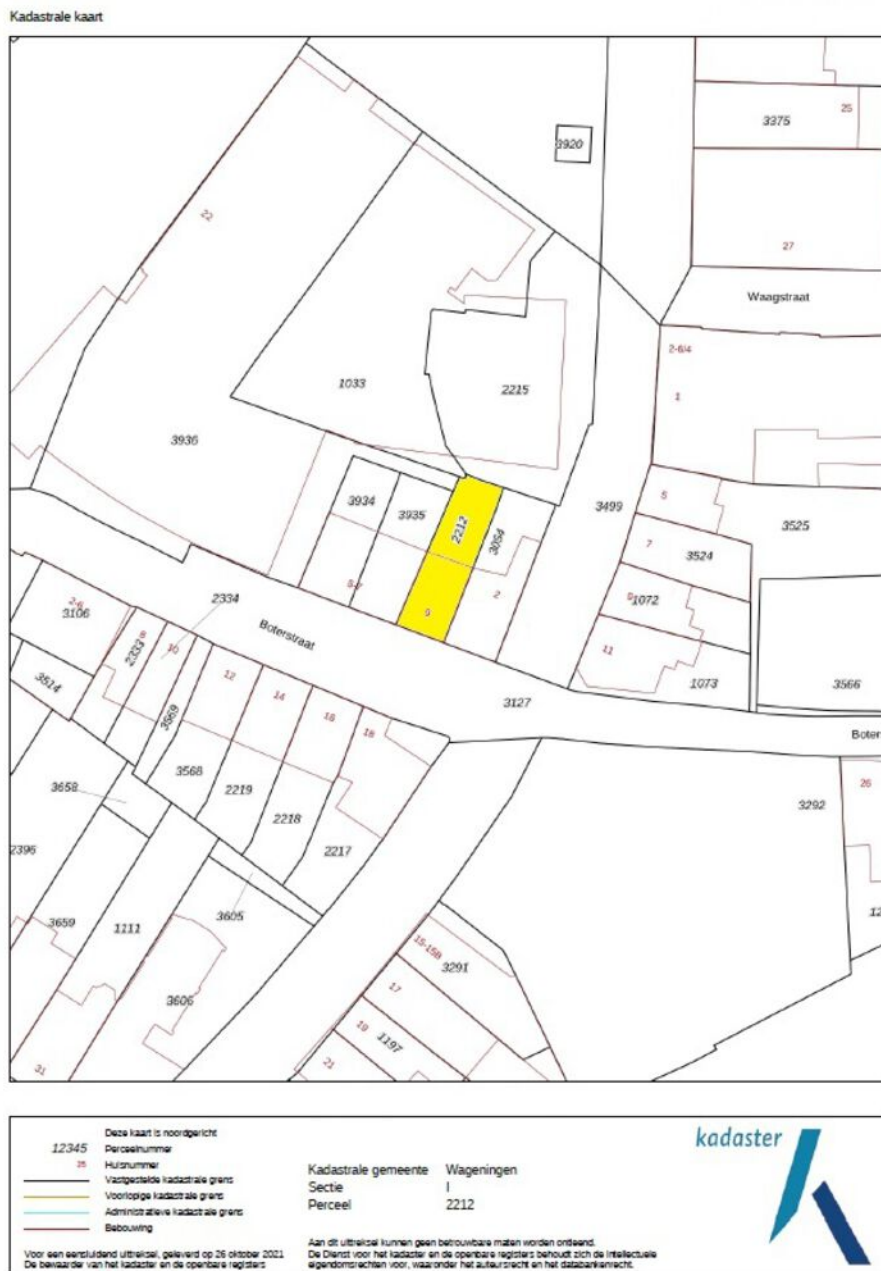
Deze informatie is geheel vrijblijvend, uitsluitend bestemd voor geadresseerde en niet bedoeld als een aanbod. Ten aanzien van de juistheid kan door Barten Tiemessen NVM Makelaars B.V. geen aansprakelijkheid worden aanvaard, noch kan aan de vermelde informatie enig recht worden ontleend.

PLATTEGROND



Deze informatie is geheel vrijblijvend, uitsluitend bestemd voor geadresseerde en niet bedoeld als een aanbod. Ten aanzien van de juistheid kan door Barten Tiemessen NVM Makelaars B.V. geen aansprakelijkheid worden aanvaard, noch kan aan de vermelde informatie enig recht worden ontleend.

KADASTRALE KAART



GEMEENTE:
SECTIE:
NUMMER:
EIGENDOM:

Wageningen
I
2212
Volle eigendom

Deze informatie is geheel vrijblijvend, uitsluitend bestemd voor geadresseerde en niet bedoeld als een aanbod. Ten aanzien van de juistheid kan door Barten Tiemessen NVM Makelaars B.V. geen aansprakelijkheid worden aanvaard, noch kan aan de vermelde informatie enig recht worden ontleend.

MEETRAPPORT



MEETRAPPORT

CONFORM DE BRANCHEBREDE MEETINSTRUTIE OP BASIS VAN DE NEN2580 NORMERING

Adres:	Boterstraat 9
Postcode:	6701 CV
Plaats:	Wageningen

VERDIEPING	OPPERVLAKTE SPECIFICATIE	OPPERVLAKTE
KELDER	Gebruiksoppervlakte Wonen (GO)	0,0 m2
	GO Overig Inpandig (GOOI)	7,9 m2
	GO Gebouw Gebonden Buitenruimte (GOGBBR)	0,0 m2
	GO Externe Bergruimte (GOEB)	0,0 m2
	Bruto Inhoud (BI)	27,4 m3
BEGANE GROND	Gebruiksoppervlakte Wonen (GO)	47,4 m2
	GO Overig Inpandig (GOOI)	0,0 m2
	GO Gebouw Gebonden Buitenruimte (GOGBBR)	0,0 m2
	GO Externe Bergruimte (GOEB)	0,0 m2
	Bruto Inhoud (BI)	178,3 m3
1E VERDIEPING	Gebruiksoppervlakte Wonen (GO)	47,2 m2
	GO Overig Inpandig (GOOI)	0,0 m2
	GO Gebouw Gebonden Buitenruimte (GOGBBR)	0,0 m2
	GO Externe Bergruimte (GOEB)	0,0 m2
	Bruto Inhoud (BI)	154,4 m3
2E VERDIEPING	Gebruiksoppervlakte Wonen (GO)	36,2 m2
	GO Overig Inpandig (GOOI)	0,0 m2
	GO Gebouw Gebonden Buitenruimte (GOGBBR)	0,0 m2
	GO Externe Bergruimte (GOEB)	0,0 m2
	Bruto Inhoud (BI)	224,1 m3
VLIERING	Gebruiksoppervlakte Wonen (GO)	0,0 m2
	GO Overig Inpandig (GOOI)	1,6 m2
	GO Gebouw Gebonden Buitenruimte (GOGBBR)	0,0 m2
	GO Externe Bergruimte (GOEB)	0,0 m2
	Bruto Inhoud (BI)	10,1 m3
TOTAAL	Gebruiksoppervlakte Wonen (GO)	130,8 m2
	GO Overig Inpandig (GOOI)	9,5 m2
	GO Gebouw Gebonden Buitenruimte (GOGBBR)	0,0 m2
	GO Externe Bergruimte (GOEB)	0,0 m2
	Bruto Inhoud (BI)	594,2 m3

Deze plattegronden zijn geproduceerd voor promotionele doeleinden en dienen ter indicatie. Ondanks dat dit document met uiterste zorgvuldigheid is samengesteld kunnen aan de gebruiksoppervlakte en de plattegronden geen rechten worden ontleend.

Deze informatie is geheel vrijblijvend, uitsluitend bestemd voor geadresseerde en niet bedoeld als een aanbod. Ten aanzien van de juistheid kan door Barten Tiemessen NVM Makelaars B.V. geen aansprakelijkheid worden aanvaard, noch kan aan de vermelde informatie enig recht worden ontleend.

MEETRAPPORT

Toelichting NEN2580 Meetrapport

Deze meetinstructie geeft een praktische handleiding voor het meten van de gebruiksoppervlakte van woningen. Met deze meetinstructie kan de gebruiksoppervlakte van individuele woningen (de oppervlakte "achter de voordeur") en de bij de woning behorende externe bergruimte en gebouwgebonden buitenruimte worden gemeten.

De meetinstructie verdeelt de in pandige gebruiksoppervlakte onder in gebruiksoppervlakte wonen en gebruiksoppervlakte overige in pandige ruimte.

Stap 1. Meet de totale in pandige gebruiksoppervlakte van de woning per bouwlaag voor het meten van de gebruiksoppervlakte gelden de volgende principes:

Voor het meten van de gebruiksoppervlakte gelden de volgende principes:

- a. Meet voor het bepalen van de gebruiksoppervlakte altijd binnen de buitenste- of woningscheidende wanden (muren), inclusief dragende en niet-dragende binnenwanden. Met buitenste/scheidende wanden (muren) worden bedoeld de wanden/muren die de ene woning van de andere woning scheiden en de muren die de woning van de buitenwereld afscheiden.

- b. Meet altijd per verdieping op vloerniveau tussen de opgaande scheidingsconstructies (muren). Incidentele inspringende gebouwdelen (met een oppervlakte kleiner dan $0,5 \text{ m}^2$), zoals bijvoorbeeld een kolom, worden tot de gebruiksoppervlakte gerekend. Er dient gemeten te worden langs de muur. Radiatoren, leidingen, kabelgoten, wandgoten, kozijnen, vensterbanken etc. kunnen bij de meting worden genegeerd.

Niet tot de gebruiksoppervlakte wordt gerekend:

- De oppervlakte met een netto hoogte die lager is dan $1,50 \text{ m}$, met uitzondering van de oppervlakte onder een trap;
- De oppervlakte van ruimten die niet voor mensen toegankelijk zijn;
- De oppervlakte van een trapgat, een vide of een combinatie van beiden, indien deze $4,0 \text{ m}^2$ of groter is;
- De oppervlakte van een leidingschacht, inspringend bouwdeel of van een vrijstaande bouwconstructie, indien deze $0,50 \text{ m}^2$ of groter is;
- De oppervlakte van een liftschacht;
- De oppervlakte van een nis die kleiner is dan $0,5 \text{ m}^2$
- Inspringende gebouwdelen met een oppervlakte groter van $0,5 \text{ m}^2$.

De nu bepaalde oppervlakte is de totale gebruiksoppervlakte van een woning. Deze oppervlakte bestaat uit gebruiksoppervlakte wonen en gebruiksoppervlakte overige in pandige ruimte. In stap 2 wordt het onderscheid tussen deze twee gemaakt.

MEETRAPPORT

Stap 2. Verdeel de totale in pandige gebruiksoppervlakte in gebruiksoppervlakte wonen en gebruiksoppervlakte overige in pandige ruimte.

Een oppervlakte wordt tot de overige in pandige ruimte gerekend als één van de voorwaarden geldt:

- het hoogste punt van de ruimte is tussen 1,5 meter en 2,0 meter hoog;
- het hoogste punt van de ruimte is boven de 2,0 meter, maar het aaneengesloten oppervlak hoger dan 2,0 m is kleiner dan 4,0 m² (alleen van toepassing wanneer er ook sprake is van een gedeelte van de ruimte met een hoogte van minder dan 2,0 m);
- de ruimte is bouwkundig slechts geschikt als bergruimte. Voorbeelden hiervan zijn een kelder, fietsenstalling of een garage;
- er is sprake van een bergzolder, dat wil zeggen een voor mensen toegankelijke zolder die alleen geschikt is voor incidenteel gebruik. Dit is bijvoorbeeld het geval als de zolder niet met een vaste trap bereikbaar is en/of een zolder met onvoldoende daglichttoetreding (raamoppervlakte kleiner dan 0,5 m²).

Wanneer niet aan de bovenstaande criteria is voldaan, is sprake van gebruiksoppervlakte wonen. In twijfelgevallen worden ruimten gerekend als gebruiksoppervlakte wonen. Een gang, keuken, bijkeuken, pantry, vaste kast, trapkast, meterkast, wasmachine- of cv-ruimte binnen de woning, worden gerekend tot de gebruiksoppervlakte wonen.

De oppervlakte "onder de wand" die de tussen een gebruiksoppervlakte wonen en een gebruiksoppervlakte overige in pandige ruimte staat, wordt gerekend tot de gebruiksoppervlakte wonen.

Let op! Er kan alleen sprake zijn van gebruiksoppervlakte overige in pandige ruimte als de oppervlakte volgens de criteria onder stap 1 wordt gerekend tot de gebruiksoppervlakte.

Stap 3. Meting van de oppervlakte van de gebouwgebonden buitenruimte(n) (indien aanwezig)

Een ruimte is gebouwgebonden buitenruimte indien deze ruimte niet of slechts gedeeltelijk is omsloten door vaste wanden en daardoor geen vaste buitenomgrenzing heeft. Er is alleen sprake van gebouwgebonden buitenruimte voor zover het gedeelte naast, op, tegen of aan het hoofdgebouw (de woning) is gelegen. Denk hierbij aan een balkon, carport, veranda of dakterras. Bij een appartement gelegen op de begane grond dient een terras, wanneer en voor zover dit terras rust op een drager die geïntegreerd is in de bouwconstructie van de woning, ook als gebouwgebonden buitenruimte te worden beschouwd.

Stap 4. Meting van de oppervlakte van de externe bergruimte(n)

Een ruimte is een externe bergruimte indien er geen gedeelde muur is met het hoofdgebouw en de ruimte alleen bereikbaar is door de woning te verlaten. Verder geldt dat externe bergruimte nooit een woonfunctie kan hebben. Het meten van de externe bergruimte gebeurt met dezelfde principes als bij het meten van de woning (stap 1).

LIJST VAN ZAKEN



Lijst van zaken

Betreffende het

perceel:

Boterstraat 9 Wageningen

Voor de onderstaande zaken -ongeacht of ze roerend dan wel onroerend zijn- geldt dat ze soms wel en soms niet in de woning achterblijven. Wilt u aangeven wat in uw situatie het geval is?

	Blijft achter	Gaat mee	Kan worden overgenomen	IVT
Tuin				
Tuinaanleg/bestrating/bepanting	<input checked="" type="checkbox"/>	<input type="checkbox"/>	<input type="checkbox"/>	<input type="checkbox"/>
Buitenverlichting	<input type="checkbox"/>	<input type="checkbox"/>	<input type="checkbox"/>	<input checked="" type="checkbox"/>
Tijd- of schemerschakelaar/bewegingsmelder	<input type="checkbox"/>	<input type="checkbox"/>	<input type="checkbox"/>	<input checked="" type="checkbox"/>
Tuinhuis/buitenberging	<input checked="" type="checkbox"/>	<input type="checkbox"/>	<input type="checkbox"/>	<input type="checkbox"/>
Kasten/werkbank in tuinhuis/berging	<input type="checkbox"/>	<input type="checkbox"/>	<input type="checkbox"/>	<input checked="" type="checkbox"/>
(Broei)kas	<input type="checkbox"/>	<input type="checkbox"/>	<input type="checkbox"/>	<input checked="" type="checkbox"/>
Voet droogmolen	<input type="checkbox"/>	<input type="checkbox"/>	<input type="checkbox"/>	<input checked="" type="checkbox"/>
Overige tuin, te weten:				
-	<input type="checkbox"/>	<input type="checkbox"/>	<input type="checkbox"/>	<input type="checkbox"/>
-	<input type="checkbox"/>	<input type="checkbox"/>	<input type="checkbox"/>	<input type="checkbox"/>
-	<input type="checkbox"/>	<input type="checkbox"/>	<input type="checkbox"/>	<input type="checkbox"/>
Woning				
Vlaggenmast	<input type="checkbox"/>	<input type="checkbox"/>	<input type="checkbox"/>	<input checked="" type="checkbox"/>
Schotel/antenne	<input type="checkbox"/>	<input type="checkbox"/>	<input type="checkbox"/>	<input checked="" type="checkbox"/>
Brievenbus	<input checked="" type="checkbox"/>	<input type="checkbox"/>	<input type="checkbox"/>	<input type="checkbox"/>
(Voordeur)bel	<input checked="" type="checkbox"/>	<input type="checkbox"/>	<input type="checkbox"/>	<input type="checkbox"/>
Alarminstallatie	<input type="checkbox"/>	<input type="checkbox"/>	<input type="checkbox"/>	<input checked="" type="checkbox"/>
Veiligheidssloten en overige inbraakpreventie	<input type="checkbox"/>	<input type="checkbox"/>	<input type="checkbox"/>	<input checked="" type="checkbox"/>
Rookmelders	<input type="checkbox"/>	<input type="checkbox"/>	<input type="checkbox"/>	<input checked="" type="checkbox"/>
Rolluiken/zonwering buiten	<input type="checkbox"/>	<input type="checkbox"/>	<input type="checkbox"/>	<input checked="" type="checkbox"/>
Zonwering binnen	<input type="checkbox"/>	<input type="checkbox"/>	<input type="checkbox"/>	<input checked="" type="checkbox"/>
Vliegenhorren	<input type="checkbox"/>	<input type="checkbox"/>	<input type="checkbox"/>	<input checked="" type="checkbox"/>
Raamdecoratie, te weten:				
- gordijnroedes	<input checked="" type="checkbox"/>	<input type="checkbox"/>	<input type="checkbox"/>	<input type="checkbox"/>
- gordijnen/vitrages	<input type="checkbox"/>	<input checked="" type="checkbox"/>	<input type="checkbox"/>	<input type="checkbox"/>
- rolgordijnen	<input type="checkbox"/>	<input type="checkbox"/>	<input type="checkbox"/>	<input checked="" type="checkbox"/>
- losse horren/rolhorren	<input type="checkbox"/>	<input type="checkbox"/>	<input type="checkbox"/>	<input checked="" type="checkbox"/>
-	<input type="checkbox"/>	<input type="checkbox"/>	<input type="checkbox"/>	<input type="checkbox"/>
Vloerdecoratie, te weten:				
- vloerbedekking	<input type="checkbox"/>	<input type="checkbox"/>	<input type="checkbox"/>	<input checked="" type="checkbox"/>
- parketvloer/laminaat	<input checked="" type="checkbox"/>	<input type="checkbox"/>	<input type="checkbox"/>	<input type="checkbox"/>
- plavuizen	<input type="checkbox"/>	<input type="checkbox"/>	<input type="checkbox"/>	<input checked="" type="checkbox"/>

1

Deze informatie is geheel vrijblijvend, uitsluitend bestemd voor geadresseerde en niet bedoeld als een aanbod. Ten aanzien van de juistheid kan door Barten Tiemessen NVM Makelaars B.V. geen aansprakelijkheid worden aanvaard, noch kan aan de vermelde informatie enig recht worden ontleend.

LIJST VAN ZAKEN



Lijst van zaken

-	Blijft achter	Gaat mee	Kan worden overgenomen	NVT
Warmwatervoorziening, te weten:				
Via de C.V.-gas combiketel Remeha Avanta (2016)	<input checked="" type="checkbox"/>	<input type="checkbox"/>	<input type="checkbox"/>	<input type="checkbox"/>
CV met toebehoren	<input checked="" type="checkbox"/>	<input type="checkbox"/>	<input type="checkbox"/>	<input type="checkbox"/>
Thermostaat	<input checked="" type="checkbox"/>	<input type="checkbox"/>	<input type="checkbox"/>	<input type="checkbox"/>
Zonnepanelen (... stuks)	<input type="checkbox"/>	<input type="checkbox"/>	<input type="checkbox"/>	<input checked="" type="checkbox"/>
Mechanische ventilatie/luchtbehandeling	<input checked="" type="checkbox"/>	<input type="checkbox"/>	<input type="checkbox"/>	<input type="checkbox"/>
Airconditioning	<input type="checkbox"/>	<input type="checkbox"/>	<input type="checkbox"/>	<input checked="" type="checkbox"/>
(Voorzet) open haard met toebehoren	<input type="checkbox"/>	<input type="checkbox"/>	<input type="checkbox"/>	<input checked="" type="checkbox"/>
Allesbrander	<input type="checkbox"/>	<input type="checkbox"/>	<input type="checkbox"/>	<input checked="" type="checkbox"/>
Kachels	<input type="checkbox"/>	<input checked="" type="checkbox"/>	<input type="checkbox"/>	<input type="checkbox"/>
Isolatievoorzieningen	<input type="checkbox"/>	<input type="checkbox"/>	<input type="checkbox"/>	<input checked="" type="checkbox"/>
(voorzetramen/radiatorfolie etc.), te weten:				
-	<input type="checkbox"/>	<input type="checkbox"/>	<input type="checkbox"/>	<input type="checkbox"/>
-	<input type="checkbox"/>	<input type="checkbox"/>	<input type="checkbox"/>	<input type="checkbox"/>
Radiatorafwerking	<input type="checkbox"/>	<input type="checkbox"/>	<input type="checkbox"/>	<input checked="" type="checkbox"/>
Schilderijophangstelsysteem	<input type="checkbox"/>	<input type="checkbox"/>	<input type="checkbox"/>	<input checked="" type="checkbox"/>
Keukenblok met bovenkasten	<input checked="" type="checkbox"/>	<input type="checkbox"/>	<input type="checkbox"/>	<input type="checkbox"/>
Keuken (inbouw)apparatuur, te weten:				
Boretti fornuis met 2 ovens	<input checked="" type="checkbox"/>	<input type="checkbox"/>	<input type="checkbox"/>	<input type="checkbox"/>
Siemens vaatwasser 2019	<input checked="" type="checkbox"/>	<input type="checkbox"/>	<input type="checkbox"/>	<input type="checkbox"/>
Siemens koelkast 2019	<input checked="" type="checkbox"/>	<input type="checkbox"/>	<input type="checkbox"/>	<input type="checkbox"/>
<i>De Quooker gaat mee en wordt vervangen door een nieuwe zwarte mengkraan met close-in-boiler.</i>	<input type="checkbox"/>	<input checked="" type="checkbox"/>	<input type="checkbox"/>	<input type="checkbox"/>
Close-in boiler 2019	<input checked="" type="checkbox"/>	<input type="checkbox"/>	<input type="checkbox"/>	<input type="checkbox"/>
Afzuigkap 2021	<input checked="" type="checkbox"/>	<input type="checkbox"/>	<input type="checkbox"/>	<input type="checkbox"/>
-	<input type="checkbox"/>	<input type="checkbox"/>	<input type="checkbox"/>	<input type="checkbox"/>
Verlichting, te weten:				
- opbouwverlichting	<input type="checkbox"/>	<input type="checkbox"/>	<input type="checkbox"/>	<input checked="" type="checkbox"/>
- inbouwverlichting	<input type="checkbox"/>	<input type="checkbox"/>	<input type="checkbox"/>	<input checked="" type="checkbox"/>
-	<input type="checkbox"/>	<input type="checkbox"/>	<input type="checkbox"/>	<input type="checkbox"/>
-	<input type="checkbox"/>	<input type="checkbox"/>	<input type="checkbox"/>	<input type="checkbox"/>
(Losse) kasten, legplanken, te weten:				
- Inloopkast met ladekasten	<input checked="" type="checkbox"/>	<input type="checkbox"/>	<input type="checkbox"/>	<input type="checkbox"/>
-	<input type="checkbox"/>	<input type="checkbox"/>	<input type="checkbox"/>	<input type="checkbox"/>
-	<input type="checkbox"/>	<input type="checkbox"/>	<input type="checkbox"/>	<input type="checkbox"/>
Vast bureau	<input type="checkbox"/>	<input type="checkbox"/>	<input type="checkbox"/>	<input type="checkbox"/>
Spiegelwanden	<input type="checkbox"/>	<input type="checkbox"/>	<input type="checkbox"/>	<input type="checkbox"/>
Wastafels met accessoires	<input type="checkbox"/>	<input type="checkbox"/>	<input type="checkbox"/>	<input type="checkbox"/>
Toiletaccessoires				
-	<input type="checkbox"/>	<input type="checkbox"/>	<input type="checkbox"/>	<input type="checkbox"/>

Deze informatie is geheel vrijblijvend, uitsluitend bestemd voor geadresseerde en niet bedoeld als een aanbod. Ten aanzien van de juistheid kan door Barten Tiemessen NVM Makelaars B.V. geen aansprakelijkheid worden aanvaard, noch kan aan de vermelde informatie enig recht worden ontleend.

LIJST VAN ZAKEN



Lijst van zaken

-	Blijft achter	Gaat mee	Kan worden overgenomen	NVT
Badkameraccessoires				
-	<input type="checkbox"/>	<input type="checkbox"/>	<input type="checkbox"/>	<input type="checkbox"/>
-	<input type="checkbox"/>	<input type="checkbox"/>	<input type="checkbox"/>	<input type="checkbox"/>
-	<input type="checkbox"/>	<input type="checkbox"/>	<input type="checkbox"/>	<input type="checkbox"/>
Sauna met toebehoren	<input type="checkbox"/>	<input type="checkbox"/>	<input type="checkbox"/>	<input checked="" type="checkbox"/>
Veiligheidsschakelaar wasautomaat	<input type="checkbox"/>	<input type="checkbox"/>	<input type="checkbox"/>	<input checked="" type="checkbox"/>
Waterslot wasautomaat	<input type="checkbox"/>	<input type="checkbox"/>	<input type="checkbox"/>	<input checked="" type="checkbox"/>
Glasvezel aansluiting				
2021	<input checked="" type="checkbox"/>	<input type="checkbox"/>	<input type="checkbox"/>	<input type="checkbox"/>
-	<input type="checkbox"/>	<input type="checkbox"/>	<input type="checkbox"/>	<input type="checkbox"/>
Overig				
Zaken die geen eigendom van de verkoper zijn maar waarvan eventuele leasecontracten, huurkoopcontracten of huurcontracten zijn over te nemen:				
-	<input type="checkbox"/>	<input type="checkbox"/>	<input type="checkbox"/>	<input type="checkbox"/>
-	<input type="checkbox"/>	<input type="checkbox"/>	<input type="checkbox"/>	<input type="checkbox"/>
-	<input type="checkbox"/>	<input type="checkbox"/>	<input type="checkbox"/>	<input type="checkbox"/>
Overige zaken, te weten:				
-	<input type="checkbox"/>	<input type="checkbox"/>	<input type="checkbox"/>	<input type="checkbox"/>
-	<input type="checkbox"/>	<input type="checkbox"/>	<input type="checkbox"/>	<input type="checkbox"/>
-	<input type="checkbox"/>	<input type="checkbox"/>	<input type="checkbox"/>	<input type="checkbox"/>
-	<input type="checkbox"/>	<input type="checkbox"/>	<input type="checkbox"/>	<input type="checkbox"/>
Opmerkingen				

Deze informatie is geheel vrijblijvend, uitsluitend bestemd voor geadresseerde en niet bedoeld als een aanbod. Ten aanzien van de juistheid kan door Barten Tiemessen NVM Makelaars B.V. geen aansprakelijkheid worden aanvaard, noch kan aan de vermelde informatie enig recht worden ontleend.

NVM VRAGENLIJST

VRAGENLIJST VOOR DE VERKOOP VAN EEN WONING



VRAGENLIJST OVER DE WONING

Vragenlijst voor de verkoop van een woning

Indien u dat nodig vindt, kunt u nadere informatie geven aan het einde van deze vragenlijst of bij de tekst. Als u twijfelt over de juiste beantwoording of als u een vraag niet begrijpt, zet dan een vraagteken voor de vraag. Neem vervolgens zo snel mogelijk contact op met uw NVM-makelaar. Indien de vraag niet van toepassing is kunt u deze doorhalen. Een kopie van de vragenlijst over de woning wordt verstrekt aan de koper. Tevens wordt doorgaans een kopie van de vragenlijst als bijlage aan de koopakte gehecht.

Gegevens over de woning

Adres te verkopen woning:

Boterstraat 9

1. Bijzonderheden

- a. Zijn er nadat u het perceel in eigendom hebt gekregen nog andere, eventuele aanvullende notariële of onderhandse akten opgesteld met betrekking tot het perceel? ja nee
Zo ja, welke?

- b. Zijn er mondelinge of schriftelijke afspraken gemaakt over aangrenzende percelen (denk hierbij aan regelingen voor het gebruik van een poort, schuur, garage, tuin, overeenkomsten met meerdere burens toezeggingen, erfafscheidingen)? niet bekend ja nee
Zo ja, welke zijn dat?

- c. Wijken de huidige terreinafscheidingen af van de kadastrale eigendomsgrenzen (denk hierbij ook aan strookjes grond van de gemeente die u in gebruik heeft, of grond van u die gebruikt wordt door de burens)? niet bekend ja nee
Zo ja, waaruit bestaat die afwijking?

- d. Is een gedeelte van uw pand, schuur, garage of schutting gebouwd op grond van de burens of andersom? niet bekend ja nee
Zo ja, graag nader toelichten:

- e. Heeft u grond van derden in gebruik? niet bekend ja nee
Zo ja, welke grond?

- f. Rusten er 'bijzondere lasten en beperkingen' op de woning en/of het perceel? (Bijzondere lasten en beperkingen kunnen privaatrechtelijke beperkingen zijn zoals (lijdende) erfdienstbaarheden (bijvoorbeeld een recht van overpad), kwalitatieve verplichtingen, kettingbedingen, vruchtgebruik, voorkeursrecht (bijvoorbeeld een eerste recht van koop), opstalrecht, erfpacht, huurkoop. Het kan ook gaan om publiekrechtelijke beperkingen zoals een aanschrijving van de gemeente in het kader van een illegale verbouwing) ja nee
Zo ja, welke?

- g. Is de Wet voorkeursrecht gemeenten van toepassing? ja nee
- h. Is er een anti-speculatiebeding van toepassing op de woning? ja nee
Zo ja, hoe lang nog?

NVM VRAGENLIJST

VRAGENLIJST VOOR DE VERKOOP VAN EEN WONING



VRAGENLIJST OVER DE WONING

- i. Is er sprake van een beschermd stads- of dorpsgezicht of loopt er een procedure tot aanwijzing daartoe? ja nee
Is er sprake van een gemeentelijk-, provinciaal- of rijksmonument of loopt er een procedure tot aanwijzing daartoe? ja nee
Is er volgens het bestemmingsplan sprake van een beeldbepalend of karakteristiek object? ja nee
- j. Is er sprake (geweest) van ruilverkaveling? ja nee
Zo ja, moet u hiervoor ruilverkavelingsrente betalen? ja nee
Zo ja, hoeveel en voor hoe lang?
Bedrag:
Duur:
- k. Is er sprake van onteigening? ja nee
- l. Is de woning of de grond geheel of gedeeltelijk verhuurd of bij anderen in gebruik? n.v.t. ja nee
Zo ja:
- is er een huurcontract? ja nee
- welk gedeelte is verhuurd?

- welke delen vallen onder gezamenlijk gebruik?

- welke zaken zijn van de huurder en mag hij verwijderen bij ontruiming (bijvoorbeeld geiser, keuken, lampen)?

- heeft de huurder een waarborgsom gestort? ja nee
Zo ja, hoeveel?
- heeft u nog andere afspraken met de huurders gemaakt? ja nee
Zo ja, welke?
- m. Is er over het pand een geschil/procedure gaande, al dan niet bij de rechter, huurcommissie of een andere instantie (bijvoorbeeld onteigening/kwesties met burens, zoals erfdiensbaarheden, recht van overpad, erfafscheidingen e.d.)? ja nee
Zo ja, welke is/zijn dat?
- n. Is er bezwaar gemaakt tegen de waardebeschikking WOZ? ja nee
Zo ja, toelichting:
- o. Zijn er door de overheid of nutsbedrijven verbeteringen of herstellingen voorgeschreven of aangekondigd die nog niet naar behoren zijn uitgevoerd? ja nee
Zo ja, welke?
- p. Zijn er in het verleden subsidies of premies verstrekt die bij verkoop van de woning voor een deel kunnen worden teruggevorderd? ja nee
Zo ja, welke?
- q. Is het pand onbewoonbaar verklaard of in het verleden ooit onbewoonbaar verklaard geweest? ja nee
Zo ja, waarom?

NVM VRAGENLIJST

VRAGENLIJST VOOR DE VERKOOP VAN EEN WONING



VRAGENLIJST OVER DE WONING

- r. Is er bij verkoop sprake van een omzetbelastingheffing (bijvoorbeeld omdat het een voormalig bedrijfsonroerendgoed is, of een woning met praktijkgedeelte, of omdat u pas ingrijpend verbouwd hebt)? ja nee
Zo ja, waarom?

- s. Hoe gebruikt u de woning nu (bijvoorbeeld woning, praktijk, winkel opslag)?
woning

Is dat gebruik volgens de gemeente toegestaan?

Zo nee, heeft de gemeente dit strijdige gebruik wel eens bij u aangekaart?

Hoe heeft de gemeente dit strijdige gebruik bij u aangekaart?

- ja nee
 n.v.t. ja nee

2. Gevels

- a. Is er sprake (geweest) van vochtdoorslag of aanhoudend vochtige plekken op de gevels?
Zo ja, waar? ja nee

- b. Zijn er (gerepareerde) scheuren/beschadigingen in/aan de gevels aanwezig?
Zo ja, waar? ja nee

- c. Zijn de gevels tijdens de bouw geïsoleerd? niet bekend ja nee
Zo nee, zijn de gevels daarna geïsoleerd? niet bekend ja nee

Is er sprake van volledige isolatie?

Zo nee, welke delen zijn er niet geïsoleerd?

- niet bekend ja nee

- d. Zijn de gevels ooit gereinigd?
Zo ja, volgens welke methode en wanneer? ja nee

3. Dak(en)

- a. Hoe oud zijn de daken?

Platte daken:

Overige daken: Het dak is gebouwd in 1941 (en in 2017 geïsoleerd)

- b. Heeft u last van daklekkages (gehad)? ja nee
Zo ja, waar?

- c. Zijn er in het verleden gebreken geconstateerd aan de dakconstructie zoals scheve, doorbuigende, krakende, beschadigde en/of aangetaste dakdelen?
Zo ja, waar? ja nee

- d. Heeft u het dak al eens (gedeeltelijk) laten vernieuwen c.q. laten repareren?
Zo ja, welk (gedeelte van het) dak en waarom? ja nee

NVM VRAGENLIJST

VRAGENLIJST VOOR DE VERKOOP VAN EEN WONING



VRAGENLIJST OVER DE WONING

- e. Is het dak tijdens de bouw geïsoleerd? niet bekend ja nee
Zo nee, is het dak daarna geïsoleerd? niet bekend ja nee

Is er sprake van volledige isolatie?

- niet bekend ja nee

Zo nee, welke delen zijn er niet geïsoleerd?

- f. Zijn de regenwaterafvoeren lek of verstopt? ja nee
Zo ja, toelichting:

- g. Zijn de dakgoten lek of verstopt? ja nee
Zo ja, toelichting:

4. Kozijnen, ramen en deuren

- a. Wanneer zijn de kozijnen, ramen en deuren voor het laatst geschilderd?

In 2017

Is dit gebeurd door een erkend schildersbedrijf?

- ja nee

Zo ja, door wie?

Van Swaay Bouwbedrijf Wageningen

- b. Functioneren alle scharnieren en sloten? ja nee
Zo nee, toelichting:

- c. Zijn voor alle afsluitbare deuren, ramen etc. sleutels aanwezig? ja nee
Zo nee, voor welke deuren, ramen etc. niet?

- d. Is er sprake van isolerende beglazing? ja nee

Is er sprake van volledige isolatie?

- ja nee

Zo nee, welke delen zijn er niet geïsoleerd?

Kelderraam en raampje boven voordeur

- e. Is er bij de isolerende beglazing sprake van condensvorming tussen het glas (denk aan lekkende ruiten)? ja nee
Zo ja, waar?

5. Vloeren, plafonds en wanden

- a. Is er sprake (geweest) van vochtdoorslag of optrekkend vocht op vloeren, plafonds en/of wanden? ja nee
Zo ja, waar?

- b. Is er sprake (geweest) van schimmelvorming op de vloeren, plafonds en/of wanden? ja nee
Zo ja, waar?

- c. Zijn er (gerepareerde) of (verborgen) scheuren en/of beschadigingen in/aan vloeren, plafonds en/of wanden aanwezig? ja nee
Zo ja, waar?

Enkele lichte krimp-scheuren in het stucwerk zijn hersteld.

NVM VRAGENLIJST

VRAGENLIJST VOOR DE VERKOOP VAN EEN WONING



VRAGENLIJST OVER DE WONING

- d. Hebben zich in het verleden problemen voorgedaan met de afwerkingen (bijvoorbeeld loszittend tegelwerk, loslatend behang of spuitwerk, holklinkend of loszittend stucwerk, etc.)? ja nee
Zo ja, waar?

- e. Is er sprake (geweest) van gebreken aan de vloerconstructie, zoals scheve, doorbuigende, krakende, beschadigde en/of aangetaste vloerdelen? ja nee
Zo ja, waar?

- f. Is er sprake van vloerisolatie? niet bekend ja nee
Is er sprake van volledige isolatie? niet bekend ja nee
Zo nee, welke delen zijn er niet geïsoleerd?
Alles behalve de zolderetage

6. Kelder, kruipruimte en fundering
- a. Is er sprake (geweest) van gebreken aan de fundering? niet bekend ja nee
Zo ja, waar?

- b. Is de kruipruimte toegankelijk?
Is de kruipruimte droog? meestal ja nee
Zo nee of meestal, toelichting:
Geen kruipruimte aanwezig

- c. Is er sprake van vochtdoorslag door de kelderwand? soms ja nee
Zo nee of soms, toelichting:

- d. Is de grondwaterstand in de afgelopen jaren waarneembaar gewijzigd of is er sprake van wateroverlast geweest?
Zo ja, heeft dit tot problemen geleid in de vorm van water in de kruipruimte c.q. kelder? ja nee
Zo nee, tot wat voor andere problemen heeft dit geleid?
 n.v.t. ja nee

7. Installaties
- a. Wat voor warmte-installatie is er aanwezig (bijvoorbeeld cv-installatie, WTW-systeem, WKO-systeem)?
cv

- Wat is het merk van de installatie en hoe oud is deze?
Merk: Remeha Avanta combiketel
Leeftijd: 2016

- Wanneer is deze voor het laatst onderhouden?
Datum: 01-06-2021
Is het onderhoud uitgevoerd door een erkend bedrijf? ja nee
Zo ja, door wie?
Installatiebedrijf Van Walsum, Rheden

- b. Zijn er de afgelopen tijd zaken opgevallen ten aanzien van de installatie (bijvoorbeeld de cv-installatie moet meer dan 1 keer per jaar bijgevoerd worden)? ja nee
Zo ja, wat is u opgevallen?

NVM VRAGENLIJST

VRAGENLIJST VOOR DE VERKOOP VAN EEN WONING



VRAGENLIJST OVER DE WONING

- c. Zijn er radiatoren die niet warm worden?
Zo ja, welke? ja nee
- d. Zijn er radiatoren of (water)leidingen die lekken?
Zo ja, waar en welke? ja nee
- e. Zijn er radiatoren of (water)leidingen die ooit zijn bevroren?
Zo ja, waar? ja nee
- f. Heeft u vloerverwarming in de woning?
Zo ja, waar? ja nee
- g. Zijn er vertrekken die niet (goed) warm worden?
Zo ja, welke? ja nee
- h. Heeft de woning zonnepanelen die uw eigendom zijn?
Zo ja, blijven de zonnepanelen achter? n.v.t. nader overeen te komen ja nee
- Heeft de woning zonnepanelen die worden gehuurd?
Kan het huurcontract worden overgenomen door koper? ja nee
- In welk jaar zijn de zonnepanelen geplaatst en door wie?
Jaar:
Installateur:
- Is de btw over het aankoopbedrag teruggevraagd van de belastingdienst? ja nee
- Hoeveel stroom heeft u het afgelopen jaar opgewekt?
Jaar:
Aantal kWh:
Hoe lang zit er nog fabrieksgarantie op de zonnepanelen?
- Zijn de zonnepanelen aangeschaft met subsidie?
Zo ja, moet de subsidie worden terugbetaald? n.v.t. ja nee
Zo ja, welk bedrag moet worden terugbetaald?
- i. In welk jaar zijn voor het laatst de aanwezige schoorsteenkanalen/rookgasafvoeren geveegd/gereinigd?
2021
- j. Wanneer heeft u de aanwezige schoorsteenkanalen voor het laatst gebruikt?
2021
- Is de trek van aanwezige schoorsteenkanalen goed? niet bekend ja nee
- k. Is de elektrische installatie vernieuwd?
Zo ja, wanneer en welke onderdelen? ja nee
2017: de gehele elektrische installatie (meterkast, bedrading, stopcontacten en lichtschakelaars)
- l. Zijn er gebreken aan de (technische) installaties?
Zo ja, welke? niet bekend ja nee

NVM VRAGENLIJST

VRAGENLIJST VOOR DE VERKOOP VAN EEN WONING



VRAGENLIJST OVER DE WONING

8. Sanitair en riolering

- a. Zijn er beschadigingen aan wastafels, douche, bad, toiletten, gootstenen en kranen?
Zo ja, welke? ja nee
- b. Lopen de afvoeren van wastafels, douche, bad, toiletten, gootstenen en kranen goed door?
Zo nee, welke niet? ja nee
- c. Is de woning aangesloten op het gemeentelijke riool? ja nee
- d. Zijn er gebreken (geweest) aan de riolering, zoals breuken, stankoverlast, lekkages, etc.?
Zo ja, welke? ja nee
- e. Is er een andere voorziening, zoals een septictank, beerput of dergelijk aanwezig?
Zo ja, wat is er aanwezig en hoe dient dit te worden onderhouden? ja nee

9. Diversen

- a. Wat is het bouwjaar van de woning?
- b. Zijn er asbesthoudende materialen in de woning aanwezig?
Zo ja, welke en waar? niet bekend ja nee
- c. Blijft er in de woning zeil achter, al dan niet vastgelijmd, dat is aangeschaft tussen 1955 en 1982?
 niet bekend ja nee
- d. Is er sprake van loden leidingen in de woning?
Zo ja, waar? niet bekend ja nee
- e. Is de grond verontreinigd?
Zo ja, is er een onderzoeksrapport? niet bekend ja nee
Zo ja, heeft de gemeente/provincie een onderzoeks- of saneringsbevel opgelegd? n.v.t. ja nee
- f. Is er een olietank aanwezig?
Zo ja, is deze gesaneerd/verwijderd? niet bekend ja nee
Zo ja, waar is de olietank op het perceel gesitueerd?
Is er een Kiwa-certificaat aanwezig? n.v.t. ja nee
- g. Is er sprake van overlast door ongedierte in of (rond)om de woning (denk aan muizen, ratten, kakkerlakken, etc.)?
Zo ja, waar? ja nee
- h. Is de woning aangetast door houtworm, boktor, ander ongedierte of zwam?
Zo ja, waar? niet bekend ja nee
Zo ja, is deze aantasting al eens behandeld?
Zo ja, wanneer en door welk bedrijf? n.v.t. ja nee

NVM VRAGENLIJST

VRAGENLIJST VOOR DE VERKOOP VAN EEN WONING



VRAGENLIJST OVER DE WONING

- i. Is er sprake van chlorideschade (betonrot) (betonrot komt vooral voor in kruipruimtes van woningen gebouwd tussen 1965 en 1981 die voorzien zijn van betonnen vloerelementen van het merk Kwaaitaal of Manta. Ook andere beton- elementen - bijvoorbeeld balkons - kunnen aangetast zijn)? niet bekend ja nee
Zo ja, waar?
- j. Hebben er verbouwingen en/of aanbouwen plaatsgevonden in en/of om de woning? ja nee
Zo ja, welke ver-/aankouwingen, in welk jaartal en door welk bedrijf zijn deze uitgevoerd?
Woning is in 2017 gerenoveerd door Van Swaay Bouwbedrijf Wageningen
- k. Zijn er verbouwingen of uitbreidingen uitgevoerd zonder omgevingsvergunning (voorheen bouwvergunning)? niet bekend ja nee
Zo ja, welke?
- l. Bent u in het bezit van een energieprestatiecertificaat/energielabel? ja nee
Zo ja, welke label?
n.v.t. vanwege gemeentelijk monument
10. Vaste lasten
- a. Hoeveel betaalde u voor de laatste aanslag onroerendezaakbelasting?
Belastingjaar:
- b. Wat is de WOZ-waarde?
Peiljaar:
- c. Hoeveel betaalde u voor de laatste aanslag waterschapslasten?
Belastingjaar:
- d. Hoeveel betaalde u voor de laatste aanslag rioolrecht?
Belastingjaar:
- e. Welke voorschotbedragen betaalt u maandelijks aan de nutsbedrijven?
Gas:
Elektra:
Blokverwarming:
Anders:
- f. Zijn er lease- en/of huurkoopcontracten (bijvoorbeeld keuken, kozijnen, cv-ketel, etc.)? ja nee
Zo ja, welke?

Zijn deze contracten overdraagbaar op de koper? Let op! Veel lease- en huurkoopcontracten zijn niet langer overdraagbaar op een koper. Neem hiervoor contract op met de betreffende leverancier. ja nee
Hoe lang lopen de contracten nog en wat is de eventuele afkoopsom?
Afkoopsom:
Duur:
- g. Als er sprake is van erfpacht of opstalrecht:
Hoe hoog is dan de canon per jaar?
Heeft u alle canons betaald? n.v.t. ja nee
Is de canon afgekocht? n.v.t. ja nee
Zo ja, tot wanneer?

NVM VRAGENLIJST

VRAGENLIJST VOOR DE VERKOOP VAN EEN WONING



VRAGENLIJST OVER DE WONING

- h. Heeft u alle gemeentelijke belastingen die u verschuldigd bent al betaald?
Zijn er variabele bedragen voor gemeenschappelijke poorten, inritten of terreinen?
Zo ja, hoe hoog en waarvoor?

ja nee
 ja nee

- i. Heeft u, om in de straat te parkeren, een parkeervergunning nodig?
- Hoeveel parkeervergunningen kunnen er maximaal worden aangevraagd?
- Wat zijn de kosten voor deze parkeervergunning(en) per jaar?

11. Garanties

Zijn er lopende onderhoudscontracten en/of garantieregelingen overdraagbaar aan de koper (zoals dakbedekking, cv-installatie, dubbele beglazing, etc.)?
Zo ja, welke?

ja nee

12. Nadere informatie (overige zaken die de koper naar uw mening moet weten):

* Alle gegeven antwoorden in de vragenlijst zijn naar beste eer en geweten ingevuld echter dienen niet gezien te worden als garantie voor de juistheid van het gegeven antwoord. Deze informatielijst alsmede de gegeven antwoorden ontslaan koper derhalve niet van zijn onderzoeksplicht.

NVM VRAGENLIJST

VRAGENLIJST VOOR DE VERKOOP VAN EEN WONING



VRAGENLIJST OVER DE WONING

INFORMATIEF KARAKTER VRAGENLIJST

De vragenlijst geeft vorm, inhoud en structuur aan de mededelingsplicht van verkoper. De mededelingsplicht strekt niet verder dan dat verkoper ten tijde van het sluiten van de overeenkomst aan de koper mededeelt wat hem bekend is omtrent de woning. De vragenlijst beoogt geen garanties te geven, maar heeft een informatief karakter.

ONDERTEKENING

Verkoper(s) verklaart/verklaren alle hem/haar bekende feiten te hebben vermeld in dit formulier. Verkoper is zich ervan bewust dat hij/zij bij een niet juiste en/of volledige vermelding van feiten het risico loopt om aansprakelijk gesteld te worden door de koper. Verkoper verklaart de woning tot de eigendomsoverdracht op een manier te zullen bewonen en onderhouden welke in het maatschappelijk verkeer als gebruikelijk wordt beschouwd.

Ondergetekende(n) verkla(a)r(t)(en) voorgaande vragen volledig en naar waarheid te hebben ingevuld:

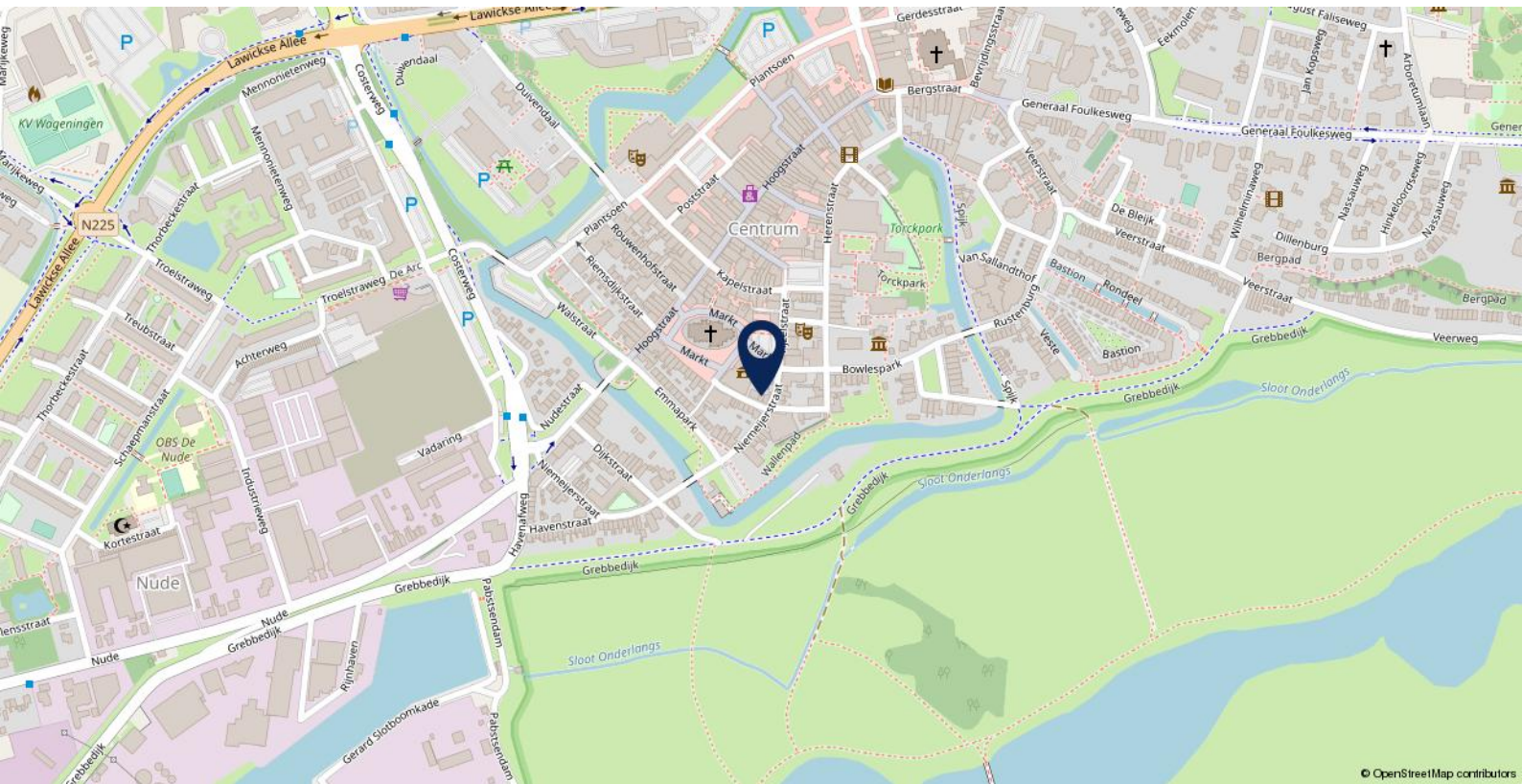
Gegevens NVM-makelaar

Kantoor naam:
Adresgegevens:
Telefoonnummer:
E-mailadres:

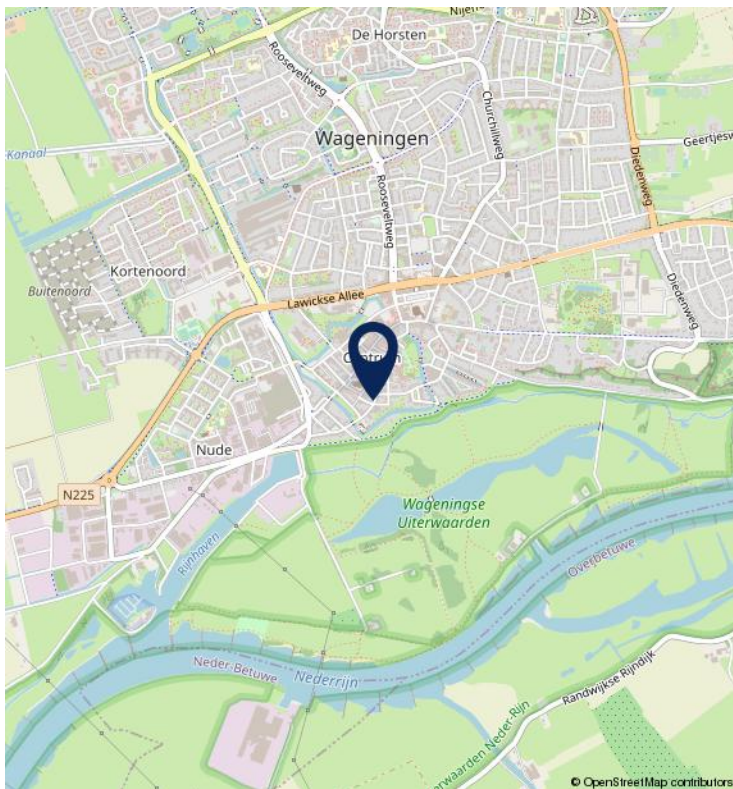
[Redacted contact information for the NVM agent]

LOCATIE VAN...

Boterstraat 9



© OpenStreetMap contributors



© OpenStreetMap contributors

WOONT U BINNENKORT IN
DEZE OMGEVING?



WONEN IN WAGENINGEN

Wageningen stad van de wetenschap, gelegen tussen Veluwe en de Utrechtse Heuvelrug.

Wageningen heeft zich in de loop der eeuwen en vooral de laatste jaren ontwikkeld tot een aantrekkelijke gemeente om te wonen, te werken en te recreëren. Wageningen is een stad met ruimte, met goede uitvalswegen die aansluiten op het snelwegennet (A50 Renkum-Wageningen en A12 Ede-Wageningen) en er voor zorgen dat grotere steden als Utrecht en Arnhem binnen een half uur bereikbaar zijn. Maar Wageningens is nadrukkelijk ook een groene stad, met veel natuurschoon.

Precies daar waar de Veluwerand, Gelderse Vallei en de Rijn elkaar grenzen, ligt Wageningen. In de directe omgeving vind je dan ook één en al natuur. Een gevarieerd natuurlandschap, van heidevelden en bossen tot uiterwaarden. Zo heeft u op de Wageningse Berg vanaf het Arboretumpark Belmonte een prachtig panoramisch uitzicht op de slingerende rivier de Rijn en kunt u genieten van het mooi Betuws landschap. Via het Wageningse pontje vaart u eenvoudig de Rijn over naar de Betuwe. Wageningen, een stad, midden in de veelzijdige natuur, met een rijke historie. Waaronder Hotel de Wereld die bekend staat als de plaats waar de capitulatie van de Duitse bezetter een feit werd. Op 5 mei 1945 trof Generaal Foulkes de Duitse kolonel-generaal





Blaskowitz in de huidige Grote Capitulatiezaal om te onderhandelen over de overgave, waarbij ook Prins Bernhard als bevelhebber van de Binnenlandse Strijdkrachten aanwezig was. De Duitsers bleken bereid te capituleren en daarmee werd Hotel de Wereld Wageningen in 1945 een monument van vrede en vrijheid. Elk jaar op 5 mei vindt in Wageningen de herdenking van de capitulatie plaats en vieren wij de vrijheid.

Wageningen is een levendige universiteitsstad met een hoogwaardig voorzieningenniveau. De stad is onder andere bekend door Wageningen University, één van 's werelds meest gerenommeerde onderwijs en onderzoeksinstituten op het gebied van life sciences. De stad wordt niet voor niets de "City of Life Sciences" genoemd. Mede dankzij de vele internationale studenten bruist Wageningen van de energie en kent de stad een bloeiend sport- en verenigingsleven. Ook het aanbod in shopping, cultuur en uitgaan is veelzijdig. In Wageningen heeft men een frequente doorgaande verbinding met het streekvervoer. U hoeft niet grote afstanden te fietsen want er zijn bushaltes om de hoek. Het openbaar vervoer is hier zeer goed met vele verbindingen naar alle richtingen. Wageningen beschikt over een centraal busstation. Ook bent u op de fiets in 15 minuten op het intercity station Ede - Wageningen.

U kunt meer informatie vinden over deze mooie en bruisende stad op www.wageningen.nl

DE MEEST GESTELDE VRAGEN

OVER HET KOPEN VAN EEN HUIS

Het kopen of verkopen van een woning is niet iets dat u dagelijks doet. Het is dus niet zo vreemd dat u tijdens het kopen of verkopen van een woning tegen allerlei vragen aanloopt. Een NVM-makelaar kan de vragen waar u tegen-aan loopt beantwoorden. De meest voorkomende vragen heeft de NVM voor u op een rij gezet.

1. Wanneer ben ik in onderhandeling?

U bent pas in onderhandeling met de verkopende partij als deze reageert op uw bod door:

- a) Een tegenbod te doen.
- b) Expliciet te melden dat jullie in onderhandeling zijn.

U bent dus nog niet in onderhandeling als de verkopende makelaar zegt dat hij uw bod met de verkoper zal bespreken.

2. Mag een verkoopmakelaar doorgaan met bezichtigingen als er al over een bod onderhandeld wordt?

Ja, dat mag. Een onderhandeling hoeft namelijk niet tot een verkoop te leiden. Bovendien zal de verkoper waarschijnlijk graag willen weten of er meer belangstelling is. Ook mag er met meerdere geïnteresseerde kopers tegelijkertijd onderhandeld worden. Een NVM-makelaar moet dit wel duidelijk aan alle partijen melden.

Vaak zal de verkopende NVM-makelaar belangstellenden mededelen dat er al een bod ligt of dat er onderhandelingen gaande zijn. De NVM-makelaar doet geen mededelingen over de hoogte van de biedingen. Dit zou overbieden kunnen uitlokken.

3. Wanneer ik de vraagprijs bied, moet de verkoper de woning dan aan mij verkopen?

Nee, de verkoper is niet verplicht de woning dan aan u te verkopen. De Hoge Raad heeft bepaald dat de vraagprijs gezien moet worden als een uitnodiging tot het doen van een bod. Ook als u de vraagprijs biedt, kan de verkoper dus beslissen of hij uw bod wel of niet aanvaardt, of (via zijn makelaar) een tegenbod doet.

4. Kan de verkoper de vraagprijs van een woning tijdens de onderhandeling verhogen?

Ja, de verkoper kan besluiten de vraagprijs te verhogen of te verlagen. Daarnaast heeft u als potentiële koper ook het recht tijdens de onderhandelingen uw bod te verlagen.

Zodra de verkopende partij een tegenbod doet, vervalt namelijk uw eerdere bod.

5. Mag een makelaar van de NVM tijdens de onderhandeling het systeem van verkoop wijzigen?

Ja, dat mag. Soms zijn er zo veel belangstellenden die de vraagprijs bieden of benaderen, dat het moeilijk te bepalen is wie de beste koper is. Op dat moment kan de verkoper – op advies van zijn makelaar – besluiten de biedings-procedure te wijzigen in bijvoorbeeld een inschrijvings-procedure.

In deze procedure krijgen alle bidders een gelijke kans om een bod uit te brengen. De makelaar dient uiteraard eerst eventueel eerder gedane toezeggingen of afspraken na te komen, voordat de procedure veranderd wordt.

6. Mag een NVM-makelaar een onrealistisch hoge prijs vragen voor een woning?

De verkoper bepaalt in overleg met zijn NVM-makelaar welke prijs realistisch is voor de woning. De koper kan onderhandelen over de prijs, maar de verkoper beslist.

7. Wat is een optie?

Het begrip 'optie' wordt op twee manieren gebruikt:

a) In juridische zin geeft een optie een partij (in dit geval de koper) de keuze om door een eenzijdige verklaring een koopovereenkomst met een andere partij (de verkoper) te sluiten. Beide partijen zijn het dan eens over de voorwaarden van de koop, maar de koper krijgt bijvoorbeeld nog een week bedenktijd. Bij de aankoop van een nieuwbouwwoning is zo'n optie gebruikelijk. Bij de aankoop van een bestaande woning niet.

b) Bij de aankoop van bestaande woningen wordt het begrip 'optie' eigenlijk ten onrechte gebruikt. 'Optie' heeft dan de betekenis van bepaalde afspraken die een verkopende NVM-makelaar maakt met een geïnteresseerde koper tijdens het onderhandelingsproces. Bijvoorbeeld de toezegging dat de koper een paar dagen bedenktijd krijgt voor het uitbrengen van een bod. De koper kan deze tijd gebruiken om beter inzicht te krijgen in zijn financiering of de gebruiksmogelijkheden van de woning.

De NVM-makelaar zal in deze periode bij andere geïnteresseerde partijen aangeven, dat op de woning een optie rust. Een optie kunt u niet eisen. De verkoper beslist in overleg met de NVM-makelaar of dergelijke opties worden gegeven.

8. Moet de makelaar met mij als eerste in onderhandeling als ik de eerste ben die een afspraak maakt voor een bezichtiging? Of als ik als eerste een bod uitbreng?

Nee, dit hoeft niet. De verkoper bepaalt samen met de verkopende makelaar met wie hij in onderhandeling gaat. Vraag als koper de verkopende makelaar van te voren naar de verkoopprocedure die gehanteerd wordt om teleurstelling te voorkomen.

9. Hoe komt de koop tot stand?

Als verkoper en koper het eens zijn over de belangrijkste zaken - onder andere prijs, leveringsdatum, ontbindende voorwaarden en eventuele afspraken over roerende zaken -, dan legt de verkopende NVM-makelaar de afspraken vast in de koopovereenkomst. Pas als beide partijen de koop-overeenkomst hebben ondertekend, komt de koop tot stand.

Ontbindende voorwaarden zijn een belangrijk aandachtspunt. Als u deze opgenomen wilt hebben in de koopovereenkomst, dan moet u dit meenemen in de onderhandelingen. Als koper krijgt u niet automatisch een ontbindende voorwaarde. Koper en verkoper moeten het eens zijn over aanvullende afspraken en ontbindende voorwaarden voordat de koopovereenkomst wordt opgemaakt.

Voorbeelden van ontbindende voorwaarden zijn:

- Financieringsvoorbehoud.
- Geen huisvestingsvergunning.
- Negatieve uitkomst van een bouwkundige keuring.
- Het niet verkrijgen van Nationale Hypotheekgarantie.

De koop komt pas tot stand op het moment dat de koopovereenkomst door beide partijen is ondertekend. Dit vloeit voort uit de Wet Koop onroerende zaak en heet het schriftelijkheidsvereiste. Een mondelinge of per e-mail bevestigde afspraak is dus niet voldoende.

Zodra de verkoper en de koper de koopovereenkomst hebben ondertekend en de koper (en eventueel de

notaris) een afschrift van de overeenkomst heeft ontvangen, treedt voor de particuliere koper de wettelijke bedenktijd in werking (zie vraag 11). Binnen deze tijd kunt u als koper alsnog afzien van de koop. Na deze tijd is de koop definitief rond, tenzij de ontbindende voorwaarden van toepassing zijn.

10. Wat houdt de drie dagen bedenktijd voor de koper precies in?

De wettelijk vastgestelde drie dagen bedenktijd houdt in dat u als koper zonder opgaaf van redenen de koop kunt ontbinden. De bedenktijd van drie dagen gaat in zodra een kopie van de getekende koopovereenkomst aan de koper ter hand is gesteld. De bedenktijd kan langer duren dan drie dagen als deze eindigt op een zaterdag, zondag of algemeen erkende feestdag. Hiervoor zijn regels opgesteld. De NVM-makelaar kan precies aangeven tot wanneer de bedenktijd loopt.

11. Hoe wordt het aantal vierkante meters van een woning bepaald?

NVM-makelaars zijn verplicht het aantal vierkante meters van een woning te meten volgens een branchebreed afgesproken meetinstructie. Deze instructie beschrijft precies wat er wel of niet wordt meegerekend als gebruiksoppervlakte van een woning of appartement. Hierbij wordt onderscheid gemaakt naar vier ruimten:

- a) Woonruimte, zoals woon- en slaapkamers, wc, gang en meterkast.
- b) Overige inpandige ruimte, zoals aangebouwde garage en zolder met vlizotrap.
- c) Gebouwgebonden buitenruimte, zoals balkon en loggia.
- d) Externe bergruimte, zoals losstaande schuur en losstaande garage.

Aandachtspunt bij het bepalen van de gebruiksoppervlakte is bijvoorbeeld dat alleen daar wordt gemeten waar de hoogte minimaal 1,5 meter is. De buitenmuren worden niet meegemeten, de binnenmuren wel. Nissen kleiner dan 0,5 m² worden genegeerd. Lees meer over het bepalen van de gebruiksoppervlakte.

NADERE INFORMATIE

& CLAUSULES IN DE OVEREENKOMST

Plattegronden

De oppervlakte van de woning is opgemeten aan de hand van de (BBMI) Meetinstructie. Deze meetinstructie is een afgeleide van de NEN2580. De meetinstructie is bedoeld om een meer eenduidige manier van meten toe te passen voor het geven van een indicatie van de gebruikersoppervlakte. De meetinstructie sluit verschillen in meetuitkomsten niet volledig uit, door bijvoorbeeld interpretatieverschillen, afrondingen of beperkingen bij het uitvoeren van de meting. De oppervlakte is een indicatie en de juistheid ervan wordt niet gegarandeerd. Koper is in de gelegenheid gesteld de woning en het perceel na te meten.

Koopovereenkomst

Bij verkoop wordt hetgeen wat overeengekomen is, door ons kantoor vastgelegd in een Model koopovereenkomst. Deze koopovereenkomst is vastgesteld door de NVM Nederlandse Vereniging van Makelaars in onroerende goederen, de Consumentenbond en de Vereniging Eigen Huis.

Rechtsgeldige koopovereenkomst pas ná ondertekening:

Een mondelinge overeenstemming tussen de particuliere verkoper en de particuliere koper is niet rechtsgeldig. Er is pas sprake van een rechtsgeldige koop als de verkoper en de koper de koopovereenkomst hebben ondertekend. Dit vloeit voort uit artikel 7:2 Burgerlijk Wetboek. Een bevestiging van de mondelinge overeenstemming per e-mail of een toegestuurd concept van de koopovereenkomst wordt niet gezien als een 'ondertekende koopovereenkomst'. Concreet betekent dit dat verkoper na het sluiten van een mondelinge overeenkomst de mogelijkheid heeft andere biedingen op de woning te accepteren, dan wel met andere bieders in onderhandeling te treden, tot het moment dat de koopakte door beide partijen is ondertekend.

Waarborgsom

De waarborgsom is gebruikelijk 10 % van de koopsom en wordt gestort bij de Notaris, of er wordt een bankgarantie bij de Notaris gedeponneerd. Alleen indien de koper voorbehouden (zoals het verkrijgen van een woonvergunning, hypotheek, Nationale hypotheek garantie e.d.) heeft gemeld bij de onderhandelingen, worden deze opgenomen in de koopakte.

Verontreinigingclausule

Het is niet bekend of er een olietank aanwezig is. De onroerende zaak wordt geleverd in de staat waarin het zich thans (bij de koop) bevindt. De verkoper verklaart dat hembetreffende eventuele bodem en/of grondwaterverontreiniging niets bekend is. Elke aansprakelijkheid van de verkoper voor bodem? en/of grondwaterverontreiniging wordt uitgesloten. Koper zal verkoper niet voor enige vorm van bodemverontreiniging aanspreken dan alleen in het geval er sprake is van een verwijtbaar toerekenbaar handelen, nalaten of verzwijgen van verkoper zelf.

Ontbindingsclausule

Koper en verkoper kunnen overeenkomen dat in de koopakte een clausule opgenomen wordt dat op grond van het niet verkrijgen van een financiering de overeenkomst ontbonden kan worden. Indien koper op grond hiervan ontbinding van de overeenkomst inroept, dient hij dit binnen één (1) werkdag na het verstrijken van de ontbindingsdatum aan verkoper of diens makelaar te melden onder het overleggen van één (1) schriftelijke afwijzing van een grote geldverstreckende instellingen.

Indien asbest aanwezig is: **Asbest**

Koper verklaart bekend te zijn met de aanwezigheid van asbesthoudende stoffen/materialen in de onroerende zaak. Partijen verklaren er voorts mee bekend te zijn, dat mogelijk nog meer asbesthoudende stoffen/materialen in de onroerende zaak aanwezig kunnen zijn. Het risico daarvan rust geheel bij koper. Indien de asbesthoudende stoffen/materialen worden verwijderd dienen door koper maatregelen en voorzieningen te worden getroffen die de wetgeving voorschrijft. Koper verklaart met deze wetgeving bekend te zijn en aanvaardt alle aansprakelijkheid en gevolgen die uit de aanwezigheid van asbest en/of de verwijdering van asbest uit de onroerende zaak kan voortvloeien. In afwijking van artikel 6.3 van deze koopakte en artikel 7:17 lid 1 en 2 BW komt het geheel of ten dele ontbreken van één of meer eigenschappen van de onroerende zaak voor normaal en bijzonder gebruik en het eventueel anderszins niet-beantwoorden van de zaak aan de overeenkomst als gevolg van de aanwezigheid van enig asbest in welke samenstelling en/of op welke plaats dan ook voor rekening en risico van koper. Bij het vaststellen van de koopsom is hier rekening mee gehouden.



BARTEN TIEMESSEN® NVM MAKELAARS

In 2015 heeft de rijksoverheid een voorlopig energielabel afgegeven voor iedere woning in Nederland. Verkoper is sinds januari 2015 verplicht dit voorlopige label vòòr de eigendomsoverdracht definitief te laten maken en uiterlijk ten tijde van de eigendomsoverdracht te overhandigen aan koper. Het niet hebben van een gevalideerd label is voor rekening en risico van verkoper. Zodra verkoper het definitieve energielabel niet op tijd zal aanleveren zal voor verkoper een boete volgen. Bovenstaande is niet van toepassing indien er reeds een geregistreerd nog geldig energielabel aanwezig is. De kosten voor het verkrijgen van een definitief energielabel zijn voor rekening van verkoper.

Nutsbedrijven

Koper en verkoper zijn beiden zelf verantwoordelijk voor het zorgdragen van het aansluiten en het overschrijven van nutsvoorzieningen.

Toelichtingsclausule NEN2580

De oppervlakte van de woning is opgemeten aan de hand van de (BBMI) Meetinstructie. Deze meetinstructie is een afgeleide van de NEN2580. De meetinstructie is bedoeld om een meer eenduidige manier van meten toe te passen voor het geven van een indicatie van de gebruikersoppervlakte. De meetinstructie sluit verschillen in meetuitkomsten niet volledig uit, door bijvoorbeeld interpretatieverschillen, afrondingen of beperkingen bij het uitvoeren van de meting. De oppervlakte is een indicatie en de juistheid ervan wordt niet gegarandeerd. Koper is in de gelegenheid gesteld de woning en het perceel na te meten.

Oudheidsclausule

Het is koper bekend dat de onroerende zaak meer dan * jaar oud is, hetgeen betekent dat de eisen die aan de bouwkwaliteit gesteld mogen worden aanzienlijk lager liggen dan bij nieuwe woningen. In afwijking van artikel 6.3. van deze koopakte en artikel 7:17 lid 1 en 2 BW komt het geheel of ten dele ontbreken van één of meer eigenschappen van de onroerende zaak voor normaal en bijzonder gebruik en het eventueel anderszins niet-beantwoorden van de zaak aan de overeenkomst voor rekening en risico van koper.

Algemeen voorbehoud:

Barten Tiemessen NVM Makelaars B.V. heeft de opdracht tot verkoop van het onderhavige object. Hoewel gestreefd is naar een zo nauwkeurig mogelijke inventarisatie van de beschikbare gegevens, moet er van uitgegaan worden dat het bovenstaande slechts indicatief is. De gegevens (bedragen, jaartallen, omschrijvingen etc) zijn soms verkregen door mondelinge informatie, soms zijn ze vanuit het geheugen opgediept. De koper heeft zijn eigen onderzoeksplicht naar alle zaken die voor hem van belang zijn en kan zich nimmer beroepen op onbekendheid met feiten die hij zelf had kunnen waarnemen of die kenbaar waren uit de openbare registers of die bekend zijn bij de administrateur van een Vereniging van Eigenaars. Desgewenst kan koper zich laten begeleiden door een adviseur of een bouwkundige bij de aankoop. Indien het object een appartementsrecht betreft, raden wij u aan, vòòr de aankoop contact op te nemen met de administrateur van de Vereniging van Eigenaars, teneinde een zo goed mogelijk beeld te krijgen van de solvabiliteit van de vereniging.

BARTEN TIEMESSEN MAKELAARS B.V.

EVEN VOORSTELLEN

Barten Tiemessen NVM Makelaars is in 1972 opgericht. Van het begin af aan heeft ons makelaarskantoor een duidelijke visie op hoe wij de zaken wensen aan te pakken. Deskundigheid en kwaliteit lopen als een rode draad door onze organisatie.

In de decennia die volgden op de start van ons kantoor is van dat uitgangspunt nimmer afgeweken. Sinds 1972 is ons kantoor lid van de Nederlandse Vereniging van Makelaars (kortweg de NVM), een makelaarsorganisatie welke de kwaliteit en marketingmogelijkheden van haar leden in het algemeen op een hoger niveau brengt.

Missie

Barten Tiemessen NVM Makelaars is een solide en integere dienstverlener en werkgever op het gebied van woning-makelaardij, commercieel vastgoed, planadvisering en taxaties. Dit doen wij op een klantgerichte en vooruitstrevende wijze waarbij we streven naar duurzame relaties met onze klanten en relaties. Wij zien vakmanschap en het leveren van kwaliteit als een persoonlijke overtuiging.

De NVM makelaars:

M.J.M. (Theo) Tiemessen, RMT: Sinds 1988 werkzaam in de makelaardij en sinds 1992 beëdigd NVM makelaar – taxateur o/g, (lid NVM Wonen & B.O.G.), register makelaar - taxateur o/g (RMT) en bouwkundige.

A.E.J. (Alexander) van Voorst, RMT: Sinds 1997 werkzaam in de makelaardij en sinds 1998 NVM makelaar – taxateur o/g (lid NVM Wonen & B.O.G.), register makelaar - taxateur o/g (RMT).

Wat betekent RMT?

Sinds 2001 is de wettelijke beëdiging en titelbescherming van makelaars in onroerende goederen afgeschaft. Makelaars - taxateurs o/g hebben nu de mogelijkheid om de titel 'RMT', van Register makelaar - taxateur onroerende goederen (o/g) te voeren. De (aspirant)koper weet met die titel dat hij te maken heeft met een 'vakbekwaam' makelaar - taxateur o/g.

NVM-makelaar betekent kwaliteit

NVM staat voor Nederlandse Vereniging van Makelaars o.g. en vastgoeddeskundigen NVM. De NVM is de grootste branchevereniging in de makelaardij en bestaat al meer

dan 110 jaar. Als je je woning verkoopt, wil je er zeker van zijn dat alles goed geregeld wordt.

Als je kiest voor een NVM-makelaar kies je voor deskundigheid en kwaliteit. Een NVM-makelaar word je namelijk niet zomaar:

- Iedere NVM-makelaar heeft een afgeronde makelaarsopleiding. Jaarlijks dient hij te voldoen aan de vastgestelde educatieverplichting om zijn kennis up-to-date te houden.
- De NVM-makelaar kent de lokale markt goed en is op de hoogte van alle aspecten van aan- en verkoop en juridische haken en ogen.
- Hij weet precies welke marketing- en communicatiemiddelen hij moet en kan inzetten voor de verkoop van je woning. Van het maken van advertentieteksten tot de inzet van sociale media.
- Hij heeft bouwkundig inzicht, kan de waarde van je woning bepalen en houdt zich aan de NVM Erecode. De NVM Erecode bevat gedragsregels waar iedere NVM-makelaar zich aan dient te houden.

Vrijblijvende waardebeoordeling van uw woning

Barten Tiemessen NVM Makelaars kan u eveneens een gratis en vrijblijvende waardebeoordeling van uw huidige woning aanbieden. Dat is makkelijk als u zich aan het oriënteren bent op een andere woning en u graag wilt weten wat uw bestedingsruimte is. U weet dan precies waar u aan toe bent.



BARTEN TIEMESSEN®

NVM MAKELAARS

Taxatie

Een beëdigd NVM makelaar / RMT makelaar is tevens erkend taxateur in onroerende zaken. Barten Tiemessen NVM Makelaars beschikt over aantoonbare kennis, vakmanschap en ruime ervaring in het taxeren van onroerend goed. Voor zowel zakelijke als particuliere objecten.

Taxaties kunnen gewenst zijn bij een aan- of verkoopbeslissing of aangewend worden om inzicht te krijgen in de waarde van het onroerend goed. Een taxatierapport is in veel gevallen ook nodig bij de financiering van woonhuis of bedrijfsobject. Dit rapport wordt verlangd door de financiële instellingen bij hypotheek- of kredietverstrekking. Maar waardebeoordelingen van een onroerende zaak zijn in meer gevallen nodig. Denk aan situaties van een sterfgeval, echtscheiding of bijvoorbeeld bedrijfsbeëindiging.

Barten Tiemessen NVM Makelaars richt zich tevens op de waardering van de onroerend goed portefeuille bij beleggingsvennootschappen, taxaties van de huurwaarde van winkels, kantoor of bedrijfspanden of stelt een onafhankelijk rapport op bij bijvoorbeeld drie partijen taxaties indien er een geschil bestaat over de huurprijs van winkels, kantoren, bedrijfspacelen etc. Taxaties voor de Belastingdienst komen ook voor. Zoals waarderingen voor minnelijke waardering, aangifte Inkomstenbelasting, inbreng van onroerend goed in een Besloten Vennootschap, omzetting, WOZ- waardebeoordeling etc. Taxaties ten behoeve van de aanvraag van een splitsingsvergunning voor het juridisch

splitsen van het perceel in appartementsrechten. Taxeren betekent heel intensief met de waarde van het vastgoed bezig zijn in combinatie met toekomstige factoren en aspecten als emoties en sentiment waar de markt op reageert.

Taxatie volgens NVM, RMT ten behoeve van financiering en taxaties ten behoeve van boedelscheiding, successie, splitsing en rechtbank worden bij Barten Tiemessen NVM Makelaars door gecertificeerde/ beëdigde makelaars uitgevoerd. Vooraf brengt Barten Tiemessen NVM Makelaars een offerte uit.

WIE WIL GAAN VERHUIZEN OF
EEN VRAAG HEEFT OP HET GEBIED
VAN DE MAKELAARDIJ, IS BIJ ONS
KANTOOR OP HET JUISTE ADRES
EN MEER DAN WELKOM.

Uiteraard staan wij u ook graag persoonlijk te woord.
Met vriendelijke groeten,

**Het team van
Barten Tiemessen NVM Makelaars
Wageningen**

PRAKTISCHE WEBSITES

OP EEN RIJTJE

Bestemmingsplan:

| www.ruimtelijkeplannen.nl

Op Ruimtelijkeplannen.nl vindt u bestemmingsplannen, structuurvisies en algemene regels die gemaakt zijn door gemeentes, provincies en het Rijk.

Bodemonderzoek:

| www.bodemloket.nl

Door zowel overheid als bedrijfsleven is de afgelopen jaren veel gedaan om de bodemkwaliteit van uw omgeving in kaart te brengen of te verbeteren. Via het Bodemloket krijgt u inzicht in de bij de overheid bekende gegevens. Ook ziet u waar vroeger (bedrijfs)activiteiten hebben plaatsgevonden die extra aandacht verdienen omdat ze de bodemkwaliteit beïnvloed kunnen hebben.

Kadaster:

| www.kadaster.nl

Veel van wat is vastgelegd over een woning of perceel staat in de openbare registers van het Kadaster. Deze informatie kunt u opvragen.

Gemeente Wageningen:

| www.wageningen.nl

Gemeente Ede:

| www.ede.nl

Gemeente Renkum:

| www.renkum.nl

Opslagruimte:

| www.shugard.nl

Shurgard Self Storage Ede voorziet in opslagruimte voor de regio Hoge Veluwe, Bennekom, Veendendaal, Wageningen, Renkum, Heelsum, Lunteren, Scherpenzeel, Renswoude, Ederveen en Barneveld. Shurgard Ede biedt ruime, schone en veilige opslag voor uw meubels, huisraad of bedrijfsvoorraad. Tijdens kantooruren kunt u bij uw lokale vestiging terecht met al uw vragen over opslag en opslagruimte huren in Ede en omgeving. U heeft 24 uur per dag toegang tot uw opslagruimte. Opslag bij Shurgard Ede is een prima alternatief voor uw garagebox of zolder!

| www.citybox.nl

Makelaardij:

| www.nvm.nl

informatie over kopen, verkopen, huren, verhuren en overige zaken gerelateerd aan de makelaardij.



BARTEN TIEMESSEN®

NVM MAKELAARS



CONTACT:

Barten Tiemessen NVM Makelaars B.V.
Generaal Foulkesweg 9, 6703 BH Wageningen
T: 0317 - 422 600 E: info@barten-tiemessen.nl

OPENINGSTIJDEN:

Maandag t/m vrijdag 09:00 - 17:30. Zaterdag op afspraak.

GRATIS PARKEERPLAATSEN VOOR ONZE BEZOEKERS:

Ons kantoor beschikt over een gratis parkeerterrein achter ons kantoor. Te bereiken via de Otto van Gelreweg (inrit naast kantoor Smit & Moormann notariaat).

Onze gecertificeerde NVM Makelaars:

Theo (M.J.M.) Tiemessen, makelaar - taxateur o/g en
bouwkundige
Alexander (A.E.J.) van Voorst, makelaar - taxateur o/g

Ons kantoor is tevens actief op social media:



Gehele of gedeeltelijke overname van deze publicatie of herpublicatie van gegevens daaruit is verboden. Aan de samenstelling van deze gegevens is maximale zorg besteed. Aan onvolkomenheden in de vermelde gegevens, tekeningen en schaal kunnen geen rechten worden ontleend en is Barten Tiemessen NVM Makelaars B.V. hiervoor niet aansprakelijk.